



***Il sistema degli standard ICCD:
i modelli catalografici***

Maria Letizia Mancinelli, *ICCD - Servizio Standard e metodologie*
marialetizia.mancinelli@cultura.gov.it

IL SISTEMA DEGLI STANDARD ICCD: NORMATIVE

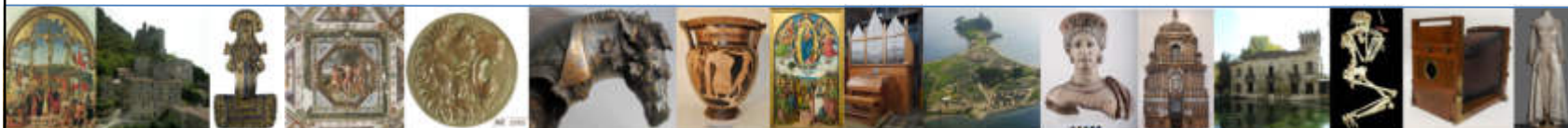
I modelli standard per la registrazione dei dati (**normative**) rilasciati dall'ICCD e disponibili nel SIGECweb, sono organizzati in quattro tipologie, ognuna delle quali svolge un diverso ruolo nel sistema della catalogazione:

SCHEDE DI CATALOGO

SCHEDE PER GLI AUTHORITY FILE

SCHEDE PER I CONTENITORI

MODULI



NORMATIVE: SCHEDE DI CATALOGO



Modelli che raccolgono in modo organizzato e formalizzato le informazioni sui beni culturali (dati descrittivi, tecnico-scientifici, geografici, documentali, amministrativi); sono contraddistinti dalla presenza del **codice univoco di catalogo** (“**NCT**”, dall’acronimo del campo dove viene registrato) che individua ciascun bene catalogato a livello nazionale e rappresenta il punto di riferimento dell’intero processo di produzione, verifica, aggiornamento, interscambio, pubblicazione e diffusione dei dati.

L’ICCD ha emanato modelli catalografici diversi (ad oggi 32) in relazione alle differenti tipologie di beni, organizzati sulla base dei vari settori disciplinari.

SETTORI DISCIPLINARI	SCHEDE DI CATALOGO ICCD		CATEGORIA	SCHEDE versioni 3.00 e 3.01	SCHEDE versioni 4.00 e 4.01
beni archeologici	CA	Complessi archeologici	BENI IMMOBILI	versione 3.00 - anno 2003	
	MA	Monumenti archeologici	BENI IMMOBILI	versione 3.00 - anno 2003	
	RA	Reperti archeologici	BENI MOBILI	versione 3.00 - anno 2003	
	SAS	Saggi stratigrafici	BENI IMMOBILI	versione 3.00 - anno 2003	
	SI	Siti archeologici	BENI IMMOBILI	versione 3.00 - anno 2003	
	TMA	Tabella materiali archeologici	BENI MOBILI	versione 3.00 - anno 2003	
beni architettonici e paesaggistici	A	Architettura	BENI IMMOBILI	versione 3.00 - anno 2003	studi in corso - AR 4.01 PNRR in sperimentazione
	CNS	Centri/nuclei storici	BENI IMMOBILI		versione 4.01 - in elaborazione
	PG	Parchi/giardini	BENI IMMOBILI	versione 3.00 - anno 2003	versione 4.01 - in sperimentazione
	SPD	Siti produttivi dismessi	BENI IMMOBILI	versione 3.00 - anno 2003	versione 4.01 - in sperimentazione
beni demoetnoantropologici	BDI	Beni demoetnoantropologici immateriali	BENI IMMATERIALI	versione 3.01 - anno 2006	versione 4.00 - anno 2016
	BDM	Beni demoetnoantropologici materiali	BENI MOBILI		versione 4.00 - anno 2016
beni fotografici	F	Fotografia	BENI MOBILI	versione 3.00 - anno 2003	versione 4.00 - anno 2016
	FF	Fondi fotografici	BENI MOBILI		versione 4.00 - anno 2016
beni musicali	SM	Strumenti musicali	BENI MOBILI		versione 4.00 - anno 2016
	SMO	Strumenti musicali-Organo	BENI MOBILI	versione 3.01 - anno 2008	versione 4.01 - in elaborazione
beni naturalistici	AT	Antropologia fisica	BENI MOBILI	versione 3.01 - anno 2007	attività preliminari
	BNB	Beni naturalistici-Botanica	BENI MOBILI	versione 3.01 - anno 2007	
	BNM	Beni naturalistici-Mineralogia	BENI MOBILI	versione 3.01 - anno 2007	
	BNP	Beni naturalistici-Paleontologia	BENI MOBILI	versione 3.01 - anno 2008	
	BNPE	Beni naturalistici-Petrologia	BENI MOBILI	versione 3.01 - anno 2007	
	BNPL	Beni naturalistici-Planetologia	BENI MOBILI	versione 3.01 - anno 2007	
	BNZ	Beni naturalistici-Zoologia	BENI MOBILI	versione 3.01 - anno 2007	
beni numismatici	NU	Beni numismatici	BENI MOBILI	versione 3.00 - anno 2004	
beni scientifici e tecnologici	PST	Patrimonio scientifico e tecnologico	BENI MOBILI	versione 3.01 - anno 2005	versione 4.00 - anno 2018
beni storici e artistici	D	Disegni	BENI MOBILI	versione 3.00 - anno 2003	versione 4.01 - in elaborazione
	MI	Matrici incise	BENI MOBILI	versione 3.00 - anno 2003	
	OA	Opere/oggetti d'arte	BENI MOBILI	versione 3.00 - anno 2003	attività preliminari
	OAC	Opere/oggetti d'arte contemporanea	BENI MOBILI	versione 3.00 - anno 2004	attività preliminari
	S	Stampe	BENI MOBILI	versione 3.00 - anno 2003	
	VeAC	Vestimenti antichi e contemporanei	BENI MOBILI	versione 3.01 - anno 2010	
tutti i settori	SCAN	Scheda anagrafica bene culturale	TUTTE LE CATEGORIE		versione 4.00 - anno 2021

Settore disciplinare:
beni archeologici

SIGLA	DEFINIZIONE	CATEGORIA	VERSIONE
CA	Complessi archeologici	BENI IMMOBILI	3.00
MA	Monumenti archeologici	BENI IMMOBILI	3.00
RA	Reperti archeologici	BENI MOBILI	3.00
SAS	Saggi stratigrafici	BENI IMMOBILI	3.00
SI	Siti archeologici	BENI IMMOBILI	3.00
TMA	Tabella materiali archeologici	BENI MOBILI	3.00

CA

MA

RA

SAS

SI

TMA

**Settore disciplinare:
beni architettonici e paesaggistici**

SIGLA	DEFINIZIONE	CATEGORIA	VERSIONE
A	Architettura	BENI IMMOBILI	3.00
PG	Parchi/giardini	BENI IMMOBILI	3.00

A

SCHEDA



1.1. CODICE
 1.1.1. Tipo di bene: 7
 1.1.2. Livello di accesso: 1
 1.1.3. Livello di protezione: 1
 1.1.4. Livello di tutela: 1
 1.1.5. Livello di valorizzazione: 1
 1.1.6. Livello di fruizione: 1
 1.1.7. Livello di gestione: 1
 1.1.8. Livello di manutenzione: 1
 1.1.9. Livello di conservazione: 1
 1.1.10. Livello di restauro: 1
 1.1.11. Livello di ricerca: 1
 1.1.12. Livello di studio: 1
 1.1.13. Livello di divulgazione: 1
 1.1.14. Livello di promozione: 1
 1.1.15. Livello di informazione: 1
 1.1.16. Livello di formazione: 1
 1.1.17. Livello di partecipazione: 1
 1.1.18. Livello di collaborazione: 1
 1.1.19. Livello di rete: 1
 1.1.20. Livello di sistema: 1

PG

SCHEDA



1.1. CODICE
 1.1.1. Tipo di bene: 10
 1.1.2. Livello di accesso: 1
 1.1.3. Livello di protezione: 1
 1.1.4. Livello di tutela: 1
 1.1.5. Livello di valorizzazione: 1
 1.1.6. Livello di fruizione: 1
 1.1.7. Livello di gestione: 1
 1.1.8. Livello di manutenzione: 1
 1.1.9. Livello di conservazione: 1
 1.1.10. Livello di restauro: 1
 1.1.11. Livello di ricerca: 1
 1.1.12. Livello di studio: 1
 1.1.13. Livello di divulgazione: 1
 1.1.14. Livello di promozione: 1
 1.1.15. Livello di informazione: 1
 1.1.16. Livello di formazione: 1
 1.1.17. Livello di partecipazione: 1
 1.1.18. Livello di collaborazione: 1
 1.1.19. Livello di rete: 1
 1.1.20. Livello di sistema: 1

**Settore disciplinare:
beni demoetnoantropologici**

SIGLA	DEFINIZIONE	CATEGORIA	VERSIONE
BDI	Beni demoetnoantropologici immateriali	BENI IMMATERIALI	4.00
BDM	Beni demoetnoantropologici materiali	BENI MOBILI	4.00

BDI

SCHEDA



1.1. CODICE
 1.1.1. Tipo di bene: 11
 1.1.2. Livello di accesso: 1
 1.1.3. Livello di protezione: 1
 1.1.4. Livello di tutela: 1
 1.1.5. Livello di valorizzazione: 1
 1.1.6. Livello di fruizione: 1
 1.1.7. Livello di gestione: 1
 1.1.8. Livello di manutenzione: 1
 1.1.9. Livello di conservazione: 1
 1.1.10. Livello di restauro: 1
 1.1.11. Livello di ricerca: 1
 1.1.12. Livello di studio: 1
 1.1.13. Livello di divulgazione: 1
 1.1.14. Livello di promozione: 1
 1.1.15. Livello di informazione: 1
 1.1.16. Livello di formazione: 1
 1.1.17. Livello di partecipazione: 1
 1.1.18. Livello di collaborazione: 1
 1.1.19. Livello di rete: 1
 1.1.20. Livello di sistema: 1

BDM

SCHEDA

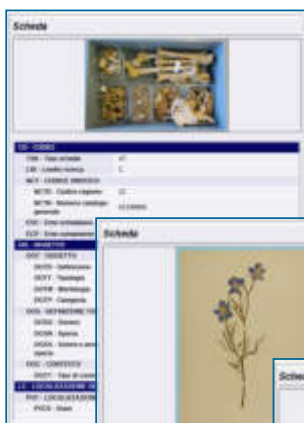


1.1. CODICE
 1.1.1. Tipo di bene: 12
 1.1.2. Livello di accesso: 1
 1.1.3. Livello di protezione: 1
 1.1.4. Livello di tutela: 1
 1.1.5. Livello di valorizzazione: 1
 1.1.6. Livello di fruizione: 1
 1.1.7. Livello di gestione: 1
 1.1.8. Livello di manutenzione: 1
 1.1.9. Livello di conservazione: 1
 1.1.10. Livello di restauro: 1
 1.1.11. Livello di ricerca: 1
 1.1.12. Livello di studio: 1
 1.1.13. Livello di divulgazione: 1
 1.1.14. Livello di promozione: 1
 1.1.15. Livello di informazione: 1
 1.1.16. Livello di formazione: 1
 1.1.17. Livello di partecipazione: 1
 1.1.18. Livello di collaborazione: 1
 1.1.19. Livello di rete: 1
 1.1.20. Livello di sistema: 1

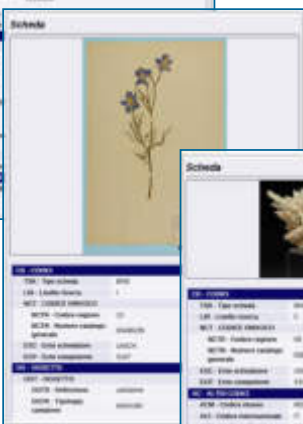
**Settore disciplinare:
beni naturalistici**

SIGLA	DEFINIZIONE	CATEGORIA	VERSIONE
AT	Antropologia fisica	BENI MOBILI	3.01
BNB	Beni naturalistici-Botanica	BENI MOBILI	3.01
BNM	Beni naturalistici-Mineralogia	BENI MOBILI	3.01
BNP	Beni naturalistici-Paleontologia	BENI MOBILI	3.01
BNPE	Beni naturalistici-Petrologia	BENI MOBILI	3.01
BNPL	Beni naturalistici-Planetologia	BENI MOBILI	3.01
BNZ	Beni naturalistici-Zoologia	BENI MOBILI	3.01

AT



BNB



BNM



BNP



BNPE



BNPL



BNZ



**Settore disciplinare:
beni numismatici**

SIGLA	DEFINIZIONE	CATEGORIA	VERSIONE
NU	Beni numismatici	BENI MOBILI	3.00

NU

Scheda



01 - CODICI

010 - Tipo Scheda: NU
 100 - Codice Unico: 1
 101 - Codice Specifico:
 102 - Codice Rapporto: 17
 103 - Numero Catalogo: 000000
 104 - Tipo Documento: NU01
 105 - Tipo Documento: NU01

02 - INDIRIZZI

021 - Indirizzo:
 022 - Indirizzo:
 023 - Indirizzo:

03 - LOCALIZZAZIONE GEOGRAFICA AMMINISTRATIVA

031 - LOCALIZZAZIONE GEOGRAFICA AMMINISTRATIVA ATTUALE

032 - Stato: ITALIA
 033 - Regione: Sicilia
 034 - Provincia: AG
 035 - Comune: Santeramo Stabia
 036 - Comune: Santeramo Stabia
 037 - Localizzazione Spaziale:
 038 - Tipo: Altro
 039 - Descrizione:

**Settore disciplinare:
beni scientifici e tecnologici**

SIGLA	DEFINIZIONE	CATEGORIA	VERSIONE
PST	Patrimonio scientifico e tecnologico	BENI MOBILI	4.00

PST

Scheda



01 - CODICI

010 - Tipo Scheda: PST
 100 - Codice Unico: 1
 101 - Codice Specifico:
 102 - Codice Rapporto: 17
 103 - Numero Catalogo: 000000
 104 - Tipo Documento: PST01
 105 - Tipo Documento: PST01

02 - INDIRIZZI

021 - Indirizzo:
 022 - Indirizzo:
 023 - Indirizzo:

03 - LOCALIZZAZIONE GEOGRAFICA AMMINISTRATIVA

031 - LOCALIZZAZIONE GEOGRAFICA AMMINISTRATIVA ATTUALE

032 - Stato: Italia
 033 - Regione: Sicilia
 034 - Provincia: AG
 035 - Comune: Santeramo Stabia
 036 - Comune: Santeramo Stabia
 037 - Localizzazione Spaziale:
 038 - Tipo: Altro
 039 - Descrizione:

Settore disciplinare:
beni storici e artistici

SIGLA	DEFINIZIONE	CATEGORIA	VERSIONE
D	Disegni	BENI MOBILI	3.00
MI	Matrici incise	BENI MOBILI	3.00
OA	Opere/oggetti d'arte	BENI MOBILI	3.00
OAC	Opere/oggetti d'arte contemporanea	BENI MOBILI	3.00
S	Stampe	BENI MOBILI	3.00
VeAC	Vestimenti antichi e contemporanei	BENI MOBILI	3.01

D



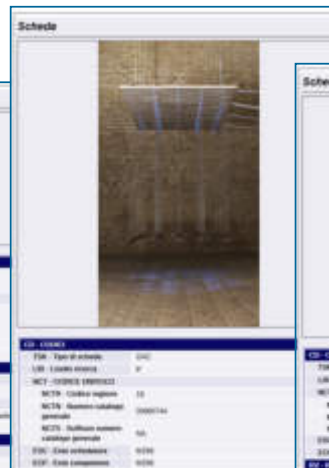
MI



OA



OAC



S



VeAC



Settore disciplinare:
tutti i settori

SIGLA	DEFINIZIONE	CATEGORIA	VERSIONE
SCAN	Scheda anagrafica bene culturale	TUTTE LE CATEGORIE	4.00

SCAN (Architettura)



Scheda

CD - IDENTIFICAZIONE

TIR - Tipo scheda: SCAR

LIR - Livello catalogazione: I

ACT - CODICE ARROVICO/ICCD

MCTB - Codice Regione: 07

MCTB - Numero catalogo generale: 0000000

ESC - Ente richiedente: ICCD

ESP - Ente competente per bene: ICCD

ACC - ALTRI CODICI

ACE - Ente richiedente responsabile: no

ACEI - Codice identificazione: 000000

NO - BENE CULTURALE

AMB - Ambito di tutela: no

STB - Categoria generale: Beni architettonici

STC - Settore disciplinare: Beni architettonici e paesaggistici

TBC - Tipo bene culturale: Monumento

QBC - Definizione bene: Monumento

QBC - Denominazione bene: Colonna di Santa Maria della Vittoria

LO - LOCALIZZAZIONE

LIR - Stato: no

LOR - Regione: Sicilia

LCP - Provincia: CT

SCAN (Centro storico)



Scheda

CD - IDENTIFICAZIONE

TIR - Tipo scheda: SCAR

LIR - Livello catalogazione: I

ACT - CODICE ARROVICO/ICCD

MCTB - Codice Regione: 08

MCTB - Numero catalogo generale: 0000000

ESC - Ente richiedente: ICCD

ESP - Ente competente per bene: ICCD

ACC - ALTRI CODICI

ACE - Ente richiedente responsabile: FCN - Dipartimento della Protezione Civile

ACEI - Codice identificazione: 000000

ACEIS - Codice identificazione secondario: 000000

NO - BENE CULTURALE

AMB - Ambito di tutela: no

STB - Categoria generale: Beni architettonici

STC - Settore disciplinare: Beni architettonici

TBC - Tipo bene culturale: Centro storico

QBC - Definizione bene: Centro storico

QBC - Denominazione bene: Centro storico

QBC - Denominazione bene: Centro storico

QBC - Denominazione bene: Centro storico

LO - LOCALIZZAZIONE

LIR - Stato: no

LOR - Regione: Sicilia

LCP - Provincia: CT

SCAN (Sito archeologico)



Scheda

CD - IDENTIFICAZIONE

TIR - Tipo scheda: SCAR

LIR - Livello catalogazione: I

ACT - CODICE ARROVICO/ICCD

MCTB - Codice Regione: 08

MCTB - Numero catalogo generale: 0000000

ESC - Ente richiedente: ICCD

ESP - Ente competente per bene: ICCD

NO - BENE CULTURALE

AMB - Ambito di tutela: no

STB - Categoria generale: Beni architettonici

STC - Settore disciplinare: Beni architettonici

TBC - Tipo bene culturale: Centro storico

QBC - Definizione bene: Centro storico

QBC - Denominazione bene: Centro storico

QBC - Denominazione bene: Centro storico

LO - LOCALIZZAZIONE

LIR - Stato: no

LOR - Regione: Sicilia

LCP - Provincia: CT

SCAN (Complesso archeologico)



Scheda

CD - IDENTIFICAZIONE

TIR - Tipo scheda: SCAR

LIR - Livello catalogazione: I

ACT - CODICE ARROVICO/ICCD

MCTB - Codice Regione: 08

MCTB - Numero catalogo generale: 0000000

ESC - Ente richiedente: ICCD

ESP - Ente competente per bene: ICCD

ACC - ALTRI CODICI

ACE - Ente richiedente responsabile: no

ACEI - Codice identificazione: 000000

NO - BENE CULTURALE

AMB - Ambito di tutela: no

STB - Categoria generale: Beni architettonici

STC - Settore disciplinare: Beni architettonici

TBC - Tipo bene culturale: Centro storico

QBC - Definizione bene: Centro storico

QBC - Denominazione bene: Centro storico

QBC - Denominazione bene: Centro storico

LO - LOCALIZZAZIONE

LIR - Stato: no

LOR - Regione: Sicilia

Modelli per l'acquisizione delle informazioni che riguardano entità in stretta relazione con i beni culturali e con la loro storia nel corso del tempo, considerate di particolare interesse in quanto permettono di contestualizzare i beni stessi, completando e arricchendo il quadro delle conoscenze.

Queste schede vengono utilizzate per registrare i dati in modo omogeneo, strutturato e standardizzato, così da costituire degli **archivi autoconsistenti di riferimento**, gli **Authority file**, utili per fornire punti di accesso uniformi e condivisi per la gestione e la consultazione dei dati (per le funzioni di ricerca, selezione, aggregazione, tematizzazione).

Nel processo di catalogazione sono attualmente in uso le schede
(tutte disponibili nella versione 4.00):

- **AUT** - *Archivio controllato dei nomi: persone e enti*
(scheda "Autore" prima della versione 4.00)
 - **BIB** - *Bibliografia* (per i riferimenti a bibliografia e sitografia)
 - **EVE** - *Eventi culturali* (per eventi civili e religiosi: mostre, performance di arte contemporanea, rievocazioni storiche, spettacoli musicali e teatrali, processioni, cerimonie, ecc.)
 - **DSC** - *Scavi archeologici*
 - **RCG** - *Ricognizioni archeologiche*
- } per i beni di
provenienza
archeologica

Ogni entità autorevole ha un proprio **codice identificativo**, che viene utilizzato come “chiave di collegamento” fra la scheda di Authority e altri modelli catalografici, ad esempio le schede di catalogo.



scheda di catalogo
BENE CULTURALE

i.ccd						
DISCIPLINARE: BENI STORICI E ARTISTICI						
NA - OPERE/OGGETTI D'ARTE - versione 3.00						
Definizione	LUN	RIP	OBS	VOC	VLB	
COCCI						
Tipo Scheda	4			C	1	
Livello schema	5			C	1	
COCCO UNIVOCO						
Sezione	2			C	1	
catalogo generale	8				1	
numero catalogo	2				1	
indizione	25				1	
reputazione	25				1	
EPR	25				1	

Accesso	Definizione	LUN	RIP	OBS	VOC	VLB
RV	RELAZIONI					
RVE	STRUTTURA COMPLESSA					
RVEL	Livello	25				1
RVER	Codice bene radice	25				1
RVES	Codice bene componente	25				1
RRE	RELAZIONI DIBETTE					
RRES	Tipo relazione	70				1
RSIT	Tipo scheda	30				1
RSEC	Codice bene	25				3
RSCZ	Altre relazioni	25				3

Accesso	Definizione	LUN	RIP	OBS	VOC	VLB
AC	ALTRI CODICI					
ACC	Altri codici bene	25				1
ACS	SCHEDE CORRELATE					
ACSE	Esse					
ACSC	Codice					
ACSS	Specifiche					

codice Authority



i.ccd						
AUTHORITY						
NORMATIVA AUT						
Accesso	Definizione	LUN	RIP	OBS	VOC	VLB
CD	COCCI					
TSK	Tipo scheda	5			C	1
NCU	COCCO UNIVOCO ICCD					
NCUN	Codice univoco ICCD	8				1
ESC	Esse schedatore	25				1
ECP	Esse competente	25				1

Accesso	Definizione	LUN	RIP	OBS	VOC	VLB
AU	AUTORE					
AUT	AUTORE					
AUTN	Nome scelto	100				1
AUTA	Dati anagrafici	70				1
AUTC	Cognome	70				1
AUTO	Nome	70				1
AUTP	Pseudonimo	70				1
AUTE	Nome convenzionale	70				1
AUTF	Monogramma, firma	70				1
AUTV	Varianti	350				1
AUTL	Sesso	1				C
AUTM	Luogo di nascita	50				1
AUTD	Data di nascita	25				1
AUTX	Luogo di morte	50				1
AUTT	Data di morte	25				1
AUTQ	Luogo e/o periodo di attività	250				1
AUTA	Autore	350				A
AUTB	Autore	100				A
AUTC	Autore	8				1

scheda di Authority
Autore

codice Authority

la gestione informatizzata nel SIGECweb

scheda di catalogo
BENE CULTURALE



CD - CODICI	
TSK - Tipo scheda	13
LIR - Livello ricerca	F
NCT - CODICE UNIVOCO	
NCUN - Codice regione	02
NCTG - Numero catalogo generale	000118
ESC - Ente schedatore	040
ECP - Ente competente	040
OG - OGGETTO	
OGF - OGGETTO	
OGTD - Definizione	Alpino
OGT - SOGGETTO	
OGTS - Identificazione	ritratto di Francesco Gonzaga
LZ - LOCALIZZAZIONE GEOGRAFICO-AMMINISTRATIVA	

scheda di
Authority
Autore

Scheda	
CD - CODICI	
TSK - Tipo scheda	AUT
NCT - CODICE UNIVOCO ICCD	
NCUN - Codice univoco ICCD	
ESC - Ente schedatore	
ECP - Ente competente	
AU - AUTORE	
AUT - AUTORE	
AUTN - Nome scelto	Martegna Andrea
AUTA - Dati anagrafici	1431/ 1506
AUTC - Cognome	Martegna
AUTO - Nome	Andrea
AUTZ - Sesso	M
AUTL - Luogo di nascita	isola di Carturo
AUTD - Data di nascita	1431
AUTX - Luogo di morte	Mantova
AUTT - Data di morte	1506
AUTU - Scuola di appartenenza	scuola padovana
AUTQ - Qualifica	pitore
AUTH - Sigla per citazione	00000374

La scheda che descrive un bene culturale può essere in relazione con diversi record di autorità (collegamenti realizzati mediante i **codici identificativi**).



scheda di catalogo
BENE CULTURALE

INDICI E PAESAGGISTICI		LUN	REP	ORR	VOC	VIS
CD	Codice	4	-	-	C	1
CD	Codice	5	-	-	C	1
CD	Codice	2	-	-	C	1
CD	Codice generale	8	-	-	C	1
CD	Codice catalogo	2	-	-	C	1
CD	Codice catalogo	25	-	-	C	1
ECP	Ente competente	25	-	-	C	1

Autore	Definizione	LUN	REP	ORR	VOC	VIS
RV	RELAZIONI					
RVT	STRUTTURALE COMPLESSA					
RVEL	Livello	25	-	-	C	1
RVDF	Codice bene padre	25	-	-	C	1
RVES	Codice bene componente	25	-	-	C	1
RSE	RELAZIONI SETTE					
RSDR	Tipo relazione	70	-	-	C	1
RSDT	Tipo scheda	70	-	-	C	1
RSDC	Codice bene	25	-	-	C	3
RSD	Altre relazioni	25	-	-	C	3

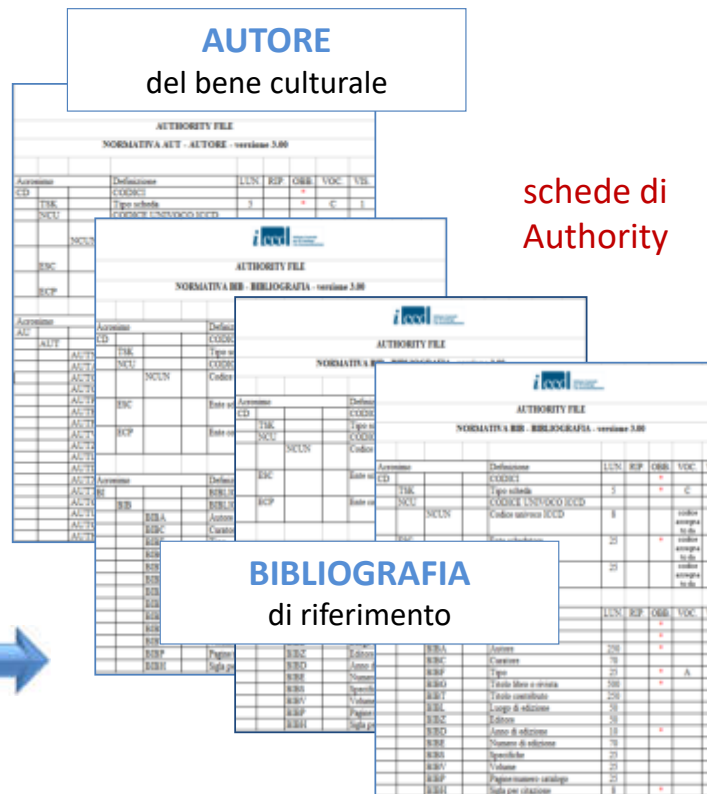
Autore	Definizione	LUN	REP	ORR	VOC	VIS
AC	ALTRI CODICI					
ACC	Altre codici bene	25	-	-	C	1
ACS	SCHEDE CORRELATE	25	-	-	C	1
ACSE	Ente	25	-	-	C	1
ACSC	Codice	25	-	-	C	1
ACSS	Specifiche	200	-	-	C	1



AUTORE
del bene culturale

BIBLIOGRAFIA
di riferimento

schede di
Authority



la gestione informatizzata nel SIGECweb

scheda di catalogo
BENE CULTURALE

CB - CODICI
 TM - Tipo scheda: A
 LR - Livello livello: P
ND - CODICE UNIVOCO
 ND - Codice regione: 30
 ND - Numero catalogo generale: 0001738
 EC - Ente schedatore: 0230
 EC - Ente competente: 0230

OG - OGGETTO
 OG - Oggetto:
 OG - Qualificazione:
 OG - Denominazione:
 OG - Note:

LU - LOCALIZZAZIONE GEOGRAFICA AMMINISTRATIVA
 LU - Localizzazione geografica amministrativa:
 LU - Stato:
 LU - Regione:
 LU - Provincia:
 LU - Comune:
 LU - Località:
 LU - Indirizzo:
 LU - Altre note:



AUT
autore del bene culturale

CB - CODICI
 TM - Tipo scheda: AUT
 EC - Ente schedatore: 0230
 EC - Ente competente: 0230

OG - OGGETTO
 OG - Oggetto:
 OG - Qualificazione:
 OG - Denominazione:
 OG - Note:

LU - LOCALIZZAZIONE GEOGRAFICA AMMINISTRATIVA
 LU - Localizzazione geografica amministrativa:
 LU - Stato:
 LU - Regione:
 LU - Provincia:
 LU - Comune:
 LU - Località:
 LU - Indirizzo:
 LU - Altre note:

schede di
Authority

Scheda

CB - CODICI
 TM - Tipo scheda:
 EC - Ente schedatore:
 EC - Ente competente:

BIB - BIBLIOGRAFIA
 BIB - Autore:
 BIB - Editore:
 BIB - Titolo:
 BIB - Luogo di edizione:
 BIB - Anno di edizione:
 BIB - Data per edizione:
 BIB - Note:

CM - COMPLEZIONE
 CM - Completamento:
 CM - Stato:
 CM - Note:

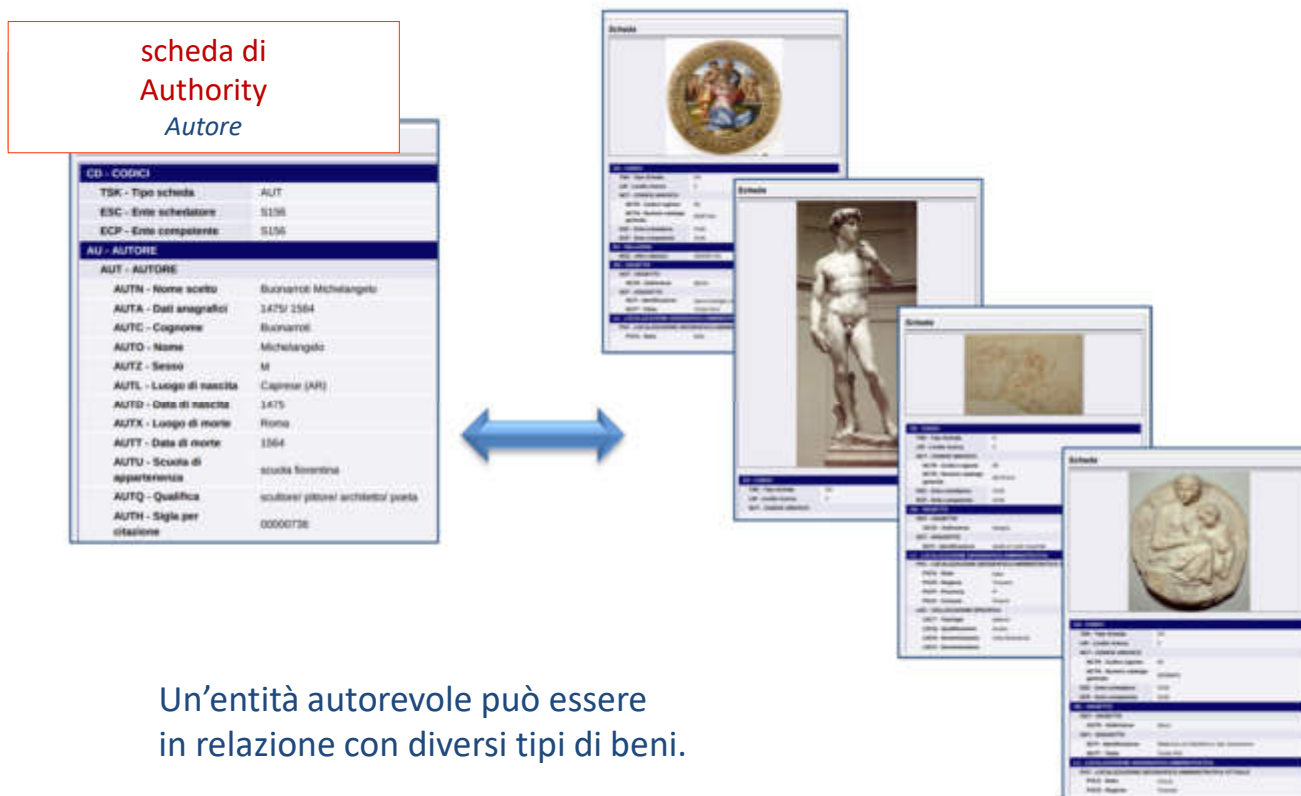
BIB - BIBLIOGRAFIA
 BIB - Autore:
 BIB - Editore:
 BIB - Titolo:
 BIB - Luogo di edizione:
 BIB - Anno di edizione:
 BIB - Data per edizione:
 BIB - Note:

CM - COMPLEZIONE
 CM - Completamento:
 CM - Stato:
 CM - Note:

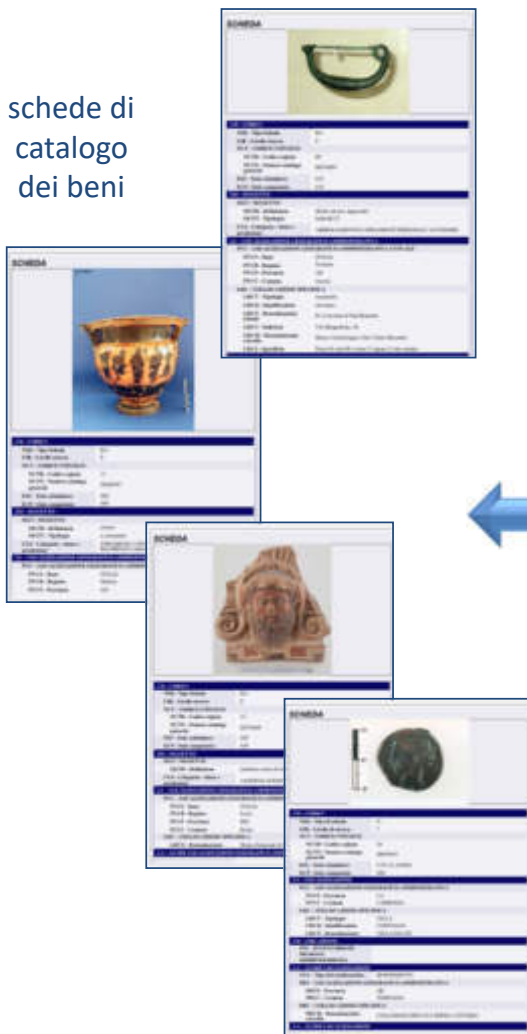
BIB
bibliografia di riferimento

Un bene può essere in relazione con diversi tipi di entità autorevoli.

la gestione informatizzata nel SIGECweb

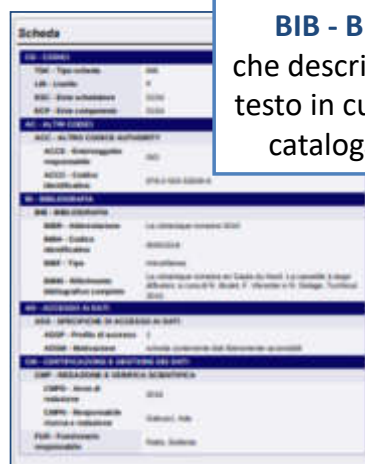


schede di catalogo dei beni



la gestione informatizzata nel SIGECweb

scheda di Authority **BIB - BIBLIOGRAFIA** che descrive uno specifico testo in cui i beni culturali catalogati sono citati



redigere la scheda BIB con i dati standardizzati e richiamarla per collegare le varie schede di catalogo dei beni interessati

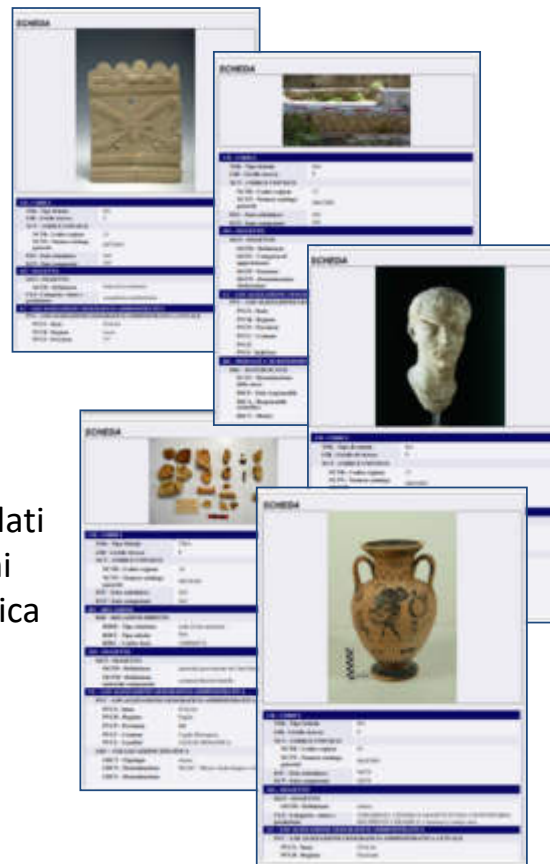
la gestione informatizzata nel SIGECweb

scheda di Authority **DSC**
che descrive una campagna di
SCAVO ARCHEOLOGICO

Scheda	
00 - CODICI	
001 - Tipo scheda	0001
002 - Livello	1
003 - Serie schedaria	0011
01 - SCAVO ARCHEOLOGICO	
0200 - SCAVO ARCHEOLOGICO	
0201 - Denominazione	scavo (Piazza Federico II, 1000 - NAPOLI)
0202 - Codice identificativo	10000001
0203 - Referente scientifico	00001000
0204 - Metodo	archeologia preventiva
0205 - Motivo	attività di scavo
0206 - Ente responsabile	Superintendenza Archeologica della Puglia
0207 - Ente finanziatore	ANAS - ANAS SpA
0208 - Responsabile scientifico	Giulio Tassinari
0209 - Responsabile amministrativo	Luigi De Rosa
0210 - Note	scavo di un'epitaffio per il defunto di nome G. Tassinari, figlio di G. Tassinari, nato il 10/10/1880 a Napoli.
03 - LOCALIZZAZIONE GEOGRAFICA - AMMINISTRATIVA	
0300 - LOCALIZZAZIONE	
0301 - Stato	Italia
0302 - Regione	Puglia
0303 - Provincia	BA
0304 - Comune	Santeramo all'Adriatico
0305 - Indirizzo	Viale Federico II, 1000
04 - DESCRIZIONE FISICA	
0401 - Tipo di documentazione	foto di reperto
0402 - Tipo di genere	documentazione fotografica
0403 - Stato di conservazione	buono
0404 - Data di acquisizione	10/10/1880
0405 - Condizioni	



richiamare nella banca dati
tutte le schede dei beni
rinvenuti in quella specifica
campagna di scavo



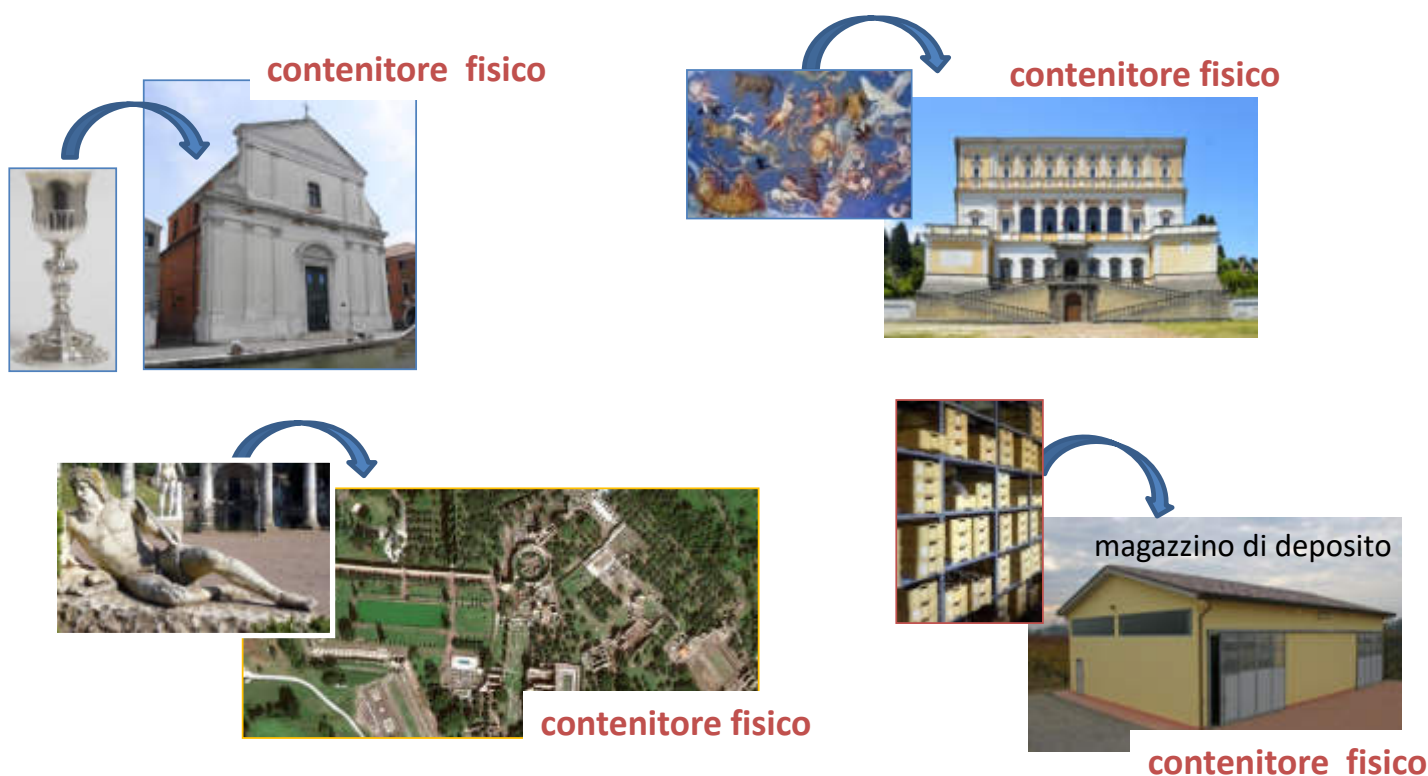
Modelli per l'acquisizione delle informazioni che riguardano i luoghi dove sono collocati e conservati beni culturali: questi luoghi nel linguaggio catalografico vengono definiti "**contenitori**" e rappresentano sul territorio "nodi di aggregazione" di beni (in particolare di beni mobili).

Nel sistema del catalogo da sempre è stata rivolta un'attenzione particolare ai contenitori: sia perché in tali luoghi c'è un'altra concentrazione di "valore culturale", sia perché proprio tale concentrazione pone una serie di problematiche specifiche per quanto attiene la manutenzione, la fruizione, la valorizzazione, la salvaguardia in caso di calamità e di emergenza.

L'ICCD ha individuato ad oggi due diverse tipologie di contenitori ed ha elaborato apposite schede: la scheda **CF** per i *Contenitori fisici* e la scheda **CG** per i *Contenitori giuridici*.



Contenitore fisico: definizione convenzionale che indica il luogo fisico dove si trova un bene o un insieme di beni (un edificio, un complesso architettonico o uno spazio territoriale: un palazzo, una chiesa, un monumento archeologico, un giardino storico, un deposito, un sito archeologico, ecc.).

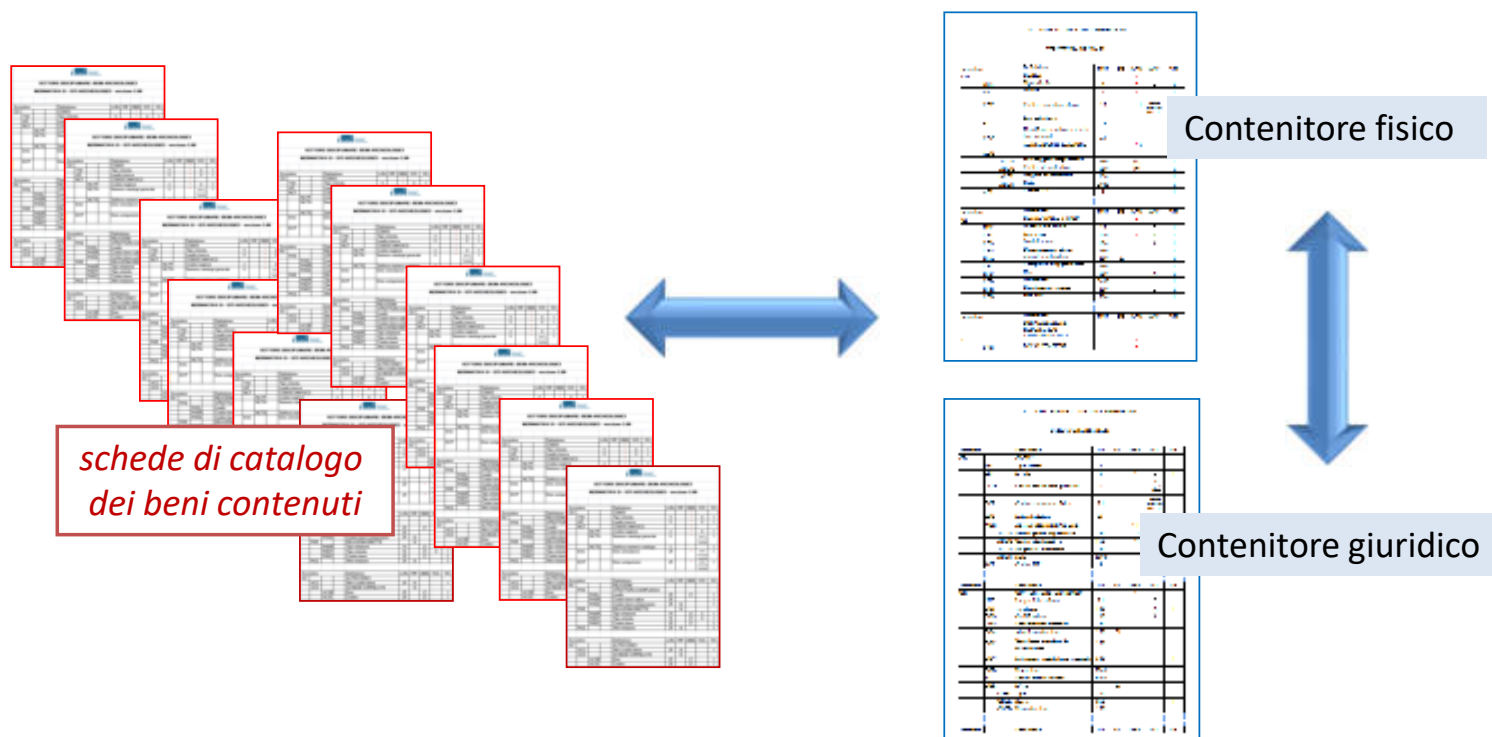


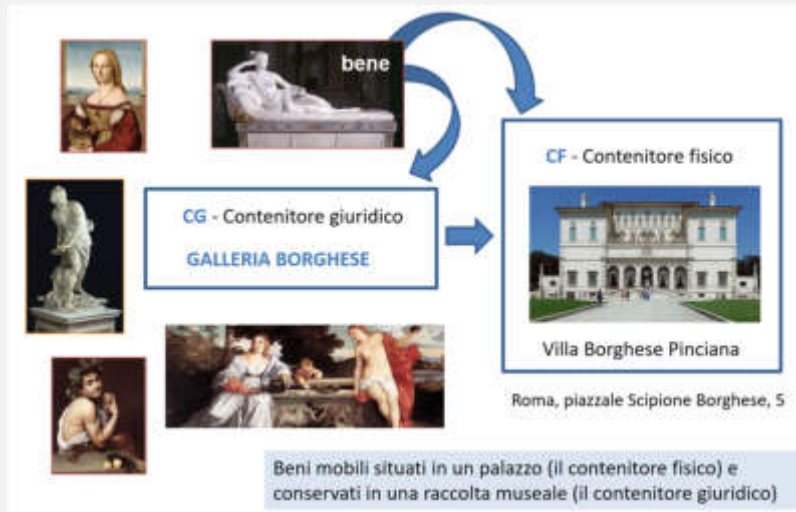
Contenitore giuridico: definizione convenzionale che indica la struttura conservativa giuridicamente riconosciuta nella quale è collocato un bene o un insieme di beni (museo, galleria, pinacoteca, parco archeologico, archivio, raccolta privata, ecc.).

Un contenitore giuridico ha sempre una sede, cioè si trova sempre in un luogo fisico (= in un **contenitore fisico**)



Ogni contenitore ha un proprio *codice identificativo*, che viene utilizzato come “chiave di collegamento” sia dei contenitori (fisico e giuridico) con la scheda di catalogo di ciascun bene contenuto, sia dei contenitori fra di loro, a seconda delle situazioni da descrivere.

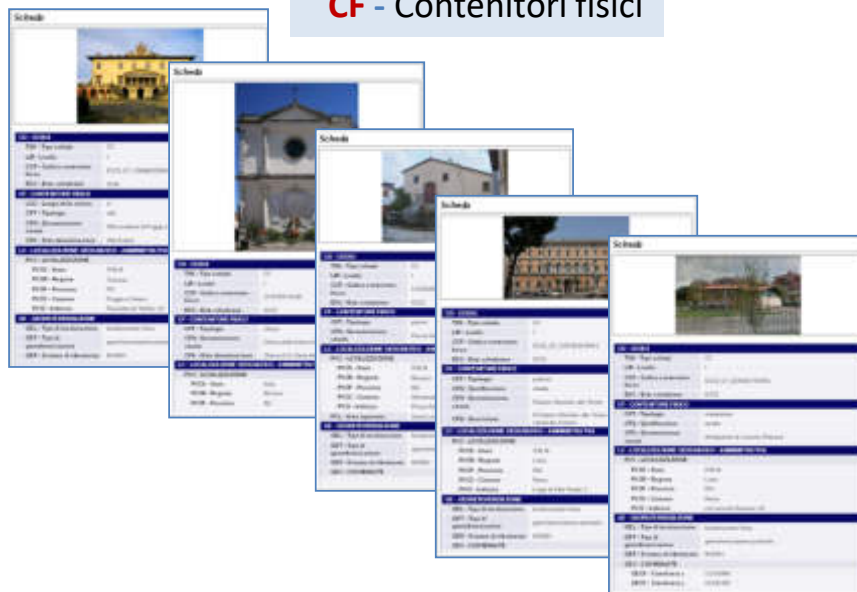




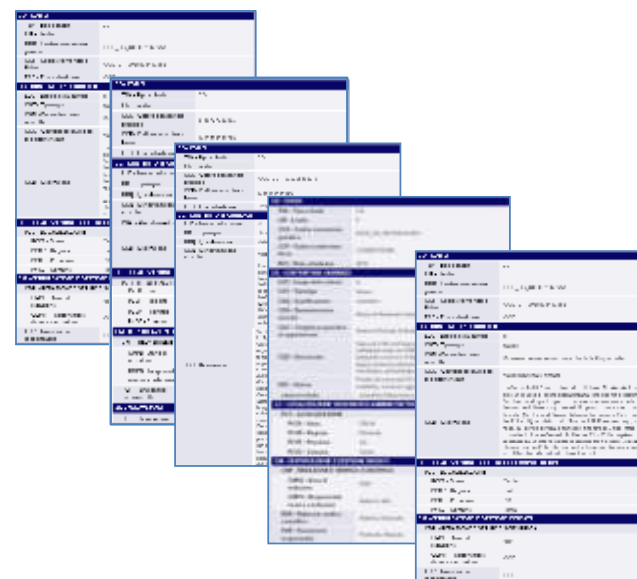
ARCHIVI AUTOREVOLI DEI CONTENITORI

Nella gestione informatizzata, la standardizzazione dei dati mediante le due schede CF e CG consente di costituire **due archivi autorevoli controllati per i contenitori fisici e per i contenitori giuridici**, particolarmente utili per la gestione dei beni mobili (tutela, movimentazione, intervento tempestivo in caso di calamità, ecc.): a questi archivi si può fare riferimento quando si compilano le schede dei beni.

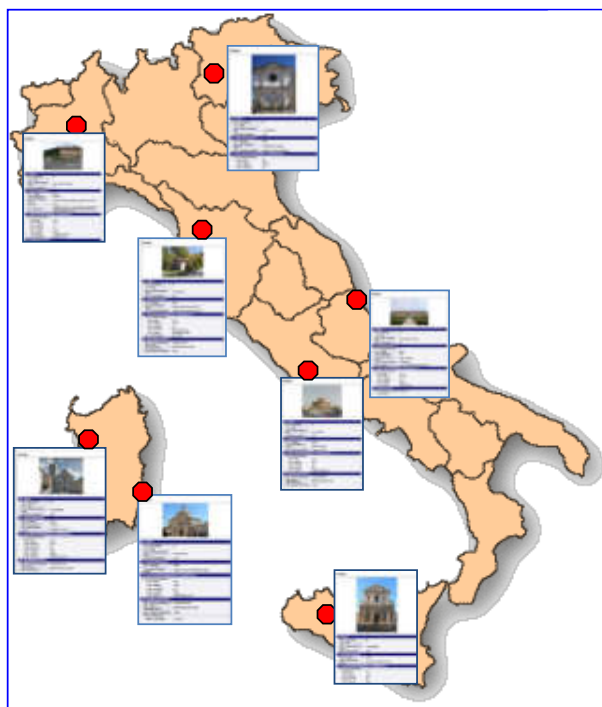
CF - Contenitori fisici



CG - Contenitori giuridici



SIGECweb



I **CONTENITORI** costituiscono “**nodi di aggregazione di beni culturali**”:
per il MiC è di importanza strategica poterli individuare con precisione sul territorio, soprattutto per organizzare in modo tempestivo gli interventi in caso di emergenza.

Nella gestione informatizzata è possibile risalire da ciascun contenitore - sia fisico, sia giuridico - all'elenco dei beni contenuti e alle rispettive schede di catalogo, per un quadro immediato della situazione.

Un contenitore fisico può corrispondere a un bene culturale (architettura, monumento archeologico, sito archeologico, parco storico, ecc.)

esempio:



Roma, Palazzo Massimo

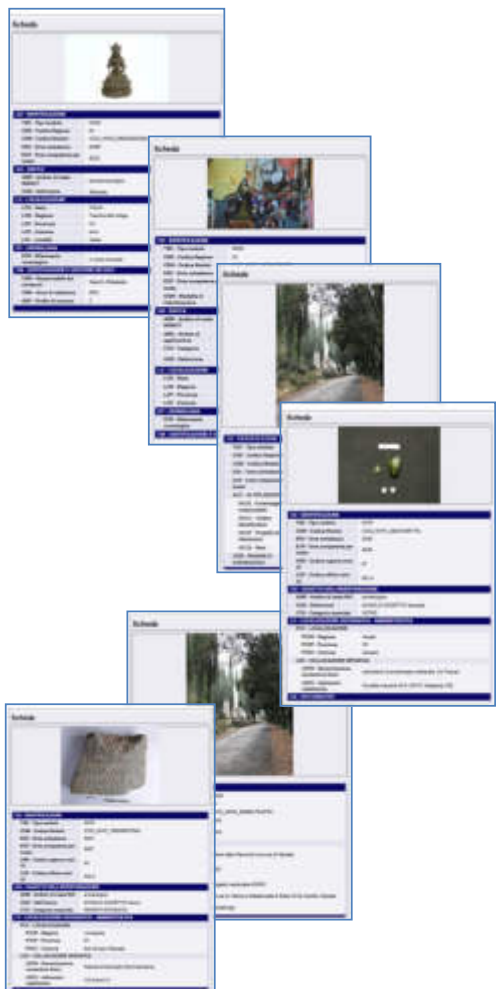
CF

schedato come **contenitore fisico** con la scheda CF: scheda sintetica, contrassegnata da **CCF** (codice univoco del contenitore)

A

schedato come **bene culturale** con la scheda A - Architettura: scheda di maggiore dettaglio, contrassegnata da **NCT** (codice univoco del bene)

due "ruoli" diversi nel sistema del catalogo

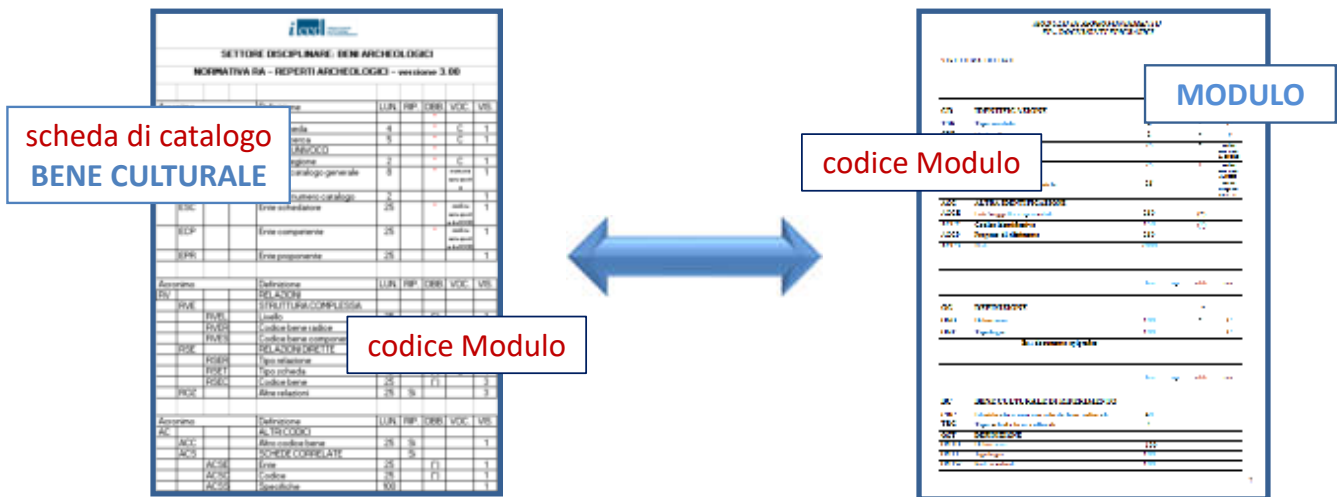


Modelli per la registrazione standardizzata di informazioni che riguardano *entità di interesse nel quadro delle conoscenze sul patrimonio culturale, che per vari motivi non sono o non sono ancora individuate e catalogate come beni culturali*. Ciò avviene, ad esempio, in attività di censimento, di segnalazione, di inventariazione (patrimoniale o di altro tipo), di approfondimento specialistico.

L'individuazione e la descrizione di queste entità (e la compilazione dei rispettivi moduli) è più libera e può essere effettuata anche fuori delle procedure istituzionali proprie della catalogazione.

NORMATIVE: MODULI

I moduli *non* sono associati a un codice univoco nazionale NCT, ma sono comunque contrassegnati da un codice identificativo (**CDM - Codice modulo**), grazie al quale vengono gestiti nel sistema del catalogo e, quando utile, collegati ad altri standard ICCD (ad es. le schede di catalogo, i contenitori, le schede di Authority).



2015



entità mobile



entità immobile



entità immateriale



Si tratta di un apposito strumento predisposto per effettuare attività di censimento e segnalazione di **entità mobili, immobili e immateriali** (oggetti di varia tipologia, architetture, siti, eventi, ecc.) che successivamente, effettuate le opportune verifiche, possono anche essere catalogate come beni culturali.

Modello unico rispetto alle numerose tipologie di schede di catalogo ICCD

Tipo di informazione	MODI - campi obbligatori
IDENTIFICAZIONE del Modulo e dell'entità presa in esame	Tipo di modulo
	Codice regione
	Codice identificativo
	Ente responsabile
DEFINIZIONE dell'entità presa in esame	Ambito di tutela MIC
	Definizione
LOCALIZZAZIONE dell'entità presa in esame	Regione
	Provincia
	Comune
CRONOLOGIA dell'entità presa in esame	Riferimento cronologico
CERTIFICAZIONE E GESTIONE DEI DATI del Modulo	Responsabile dei contenuti
	Anno di redazione
	Profilo di accesso

Nel **MODI** è previsto un **set minimo di dati obbligatori** che costituisce l'anagrafica di base indispensabile per identificare, definire e localizzare l'entità presa in esame, qualunque essa sia.

Il **MODI** può essere utilizzato da soggetti che non lavorano abitualmente nel processo di catalogazione (Università, liberi professionisti, soggetti privati, ecc.) o che, pur occupandosi del patrimonio culturale, non utilizzano il complesso apparato schedografico ICCD.

MINP - Modulo per l'inventariazione patrimoniale (beni archeologici)



Si tratta di un apposito strumento predisposto per le attività di inventariazione patrimoniale dei beni archeologici mobili (singoli oggetti o lotti di materiali).

I dati registrati nel MINP possono essere esportati dal SIGECweb e riversati nel **Modello 15** per la dichiarazione annuale delle variazioni patrimoniali.

In via di dismissione a seguito del recente rilascio di un nuovo strumento, il MINV.

MIDF - Modulo per l'inventariazione dei documenti fotografici

2023

Acronimo	Definizione	LUNA	SEP	STAB.	ISCC	ISL
000	VERIFICAZIONE					
TTM	Titolo modulo	4				
COM	Codice Modulo	28				
CCD	Codice di Catalogo ICCD	40				
SEC	Ente architettonico	28				
SEP	Ente competente per locale	28				
ACC	ALFAB. CODICE MODULO					
ACTB	Ente competente	280				
ACCD	Codice identificativo	280				
ACCS	Nota	2800				

Acronimo	Definizione	LUNA	SEP
000	OGGETTI DELL'INVENTARIAZIONE		
001	ambito di riferimento	50	
002	Definizione	100	
003	Tipologia	100	
004	Foto serie-stampate	200	
005	Titolo	200	
006	Titolo	200	
007	Configurazione strutturale	300	
008	Quantità elementi	30	

Acronimo	Definizione	LUNA	SEP
000	INDICAZIONE		
001	Regione	28	
002	Provincia	2	
003	Comune	300	
004	INDICAZIONE SPECIFICA		
001	Caratteristiche fotografiche	100	
002	Denominazione convenzionale foto	200	
003	Codice cartografia foto	28	
004	Indirizzo cartografico	280	
005	Denominazione convenzionale indirizzo	280	
006	Codice cartografia indirizzo	28	
007	Specifiche cartografia foto	300	



Modulo per l'inventariazione dei documenti fotografici (inventariazione patrimoniale e/o di altro tipo: inventario di collezione, storico; numerazione di lavoro; ecc.).

Si è ritenuto opportuno predisporre un modulo apposito per le caratteristiche particolari dei fototipi, che richiedono sezioni informative specifiche (si è tenuto conto del particolare sviluppo degli studi, della elevata numerosità di questi materiali e delle loro modalità di gestione, che spesso prevedono l'adozione di criteri propri dei beni archivistici).

MEPI - Modulo per l'inventariazione degli elementi del Patrimonio Culturale Immateriale



Questo strumento è stato sviluppato, con il supporto tecnico dell'ICCD, dal Servizio UNESCO del Segretariato Generale del Ministero, per l'applicazione della *Convenzione UNESCO del 2003 per la salvaguardia del Patrimonio Culturale Immateriale*.



normativa in sperimentazione

MODULO per l'EPIGRAFIA
per approfondire la descrizione del documento epigrafico presente su un bene

The screenshot displays a 'scheda di catalogo BENE CULTURALE' (cultural heritage catalog card) with various fields for data entry. The fields are organized into sections: '01 - IDENTIFICAZIONE', '02 - LOCALIZZAZIONE', '03 - DESCRIZIONE', and '04 - OGGETTO'. Each section contains a list of codes and their corresponding descriptions. For example, in the '01 - IDENTIFICAZIONE' section, there are fields for 'EP - Tipo inscrizione', 'CDE - Codice Decreti', 'ECP - Area sottostante', and 'ECP - Area contigua per bene'. The '03 - DESCRIZIONE' section includes 'EPI - Tipo scrittura', 'LRI - Lettura inversa', and 'ACT - Codice univoco'. The '04 - OGGETTO' section includes 'EPI - Tipo scrittura', 'LRI - Lettura inversa', and 'ACT - Codice univoco'. A small image of an epigraphic inscription is visible in the top right corner of the interface.

scheda di catalogo BENE CULTURALE

Modulo specialistico per la descrizione dei documenti epigrafici (iscrizioni di qualsiasi tipo, realizzate con qualunque tecnica o materiale): può essere allegato alla scheda di catalogo di beni mobili o immobili (un reperto archeologico, un'architettura, un'opera d'arte, un oggetto del patrimonio scientifico e tecnologico, un abito, ecc.) per analizzare in dettaglio gli specifici aspetti tecnici e formali.

MODULI da applicare nelle procedure di verifica preventiva dell'interesse archeologico



normative in
sperimentazione

Nell'ambito della collaborazione fra la DG-ABAP/Servizio II, l'ICA e l'ICCD sono stati elaborati due appositi modelli :

- il **MOPR - Modulo progetto** informazioni relative al progetto per la realizzazione di un'opera pubblica o di pubblico interesse e alla porzione di territorio coinvolta
- il **MOSI - Modulo sito/area** informazioni relative ai siti/alle aree di interesse archeologico individuati all'interno della porzione di territorio interessata dal progetto per la realizzazione di un'opera pubblica o di pubblico interesse

Tali strumenti sono richiamati nelle *Linee guida per la procedura di verifica dell'interesse archeologico e individuazione di procedimenti semplificati* approvate con DPCM del 14 febbraio 2022 (pubblicato nella [Gazzetta Ufficiale - Serie Generale n.88 del 14 aprile 2022](#)).