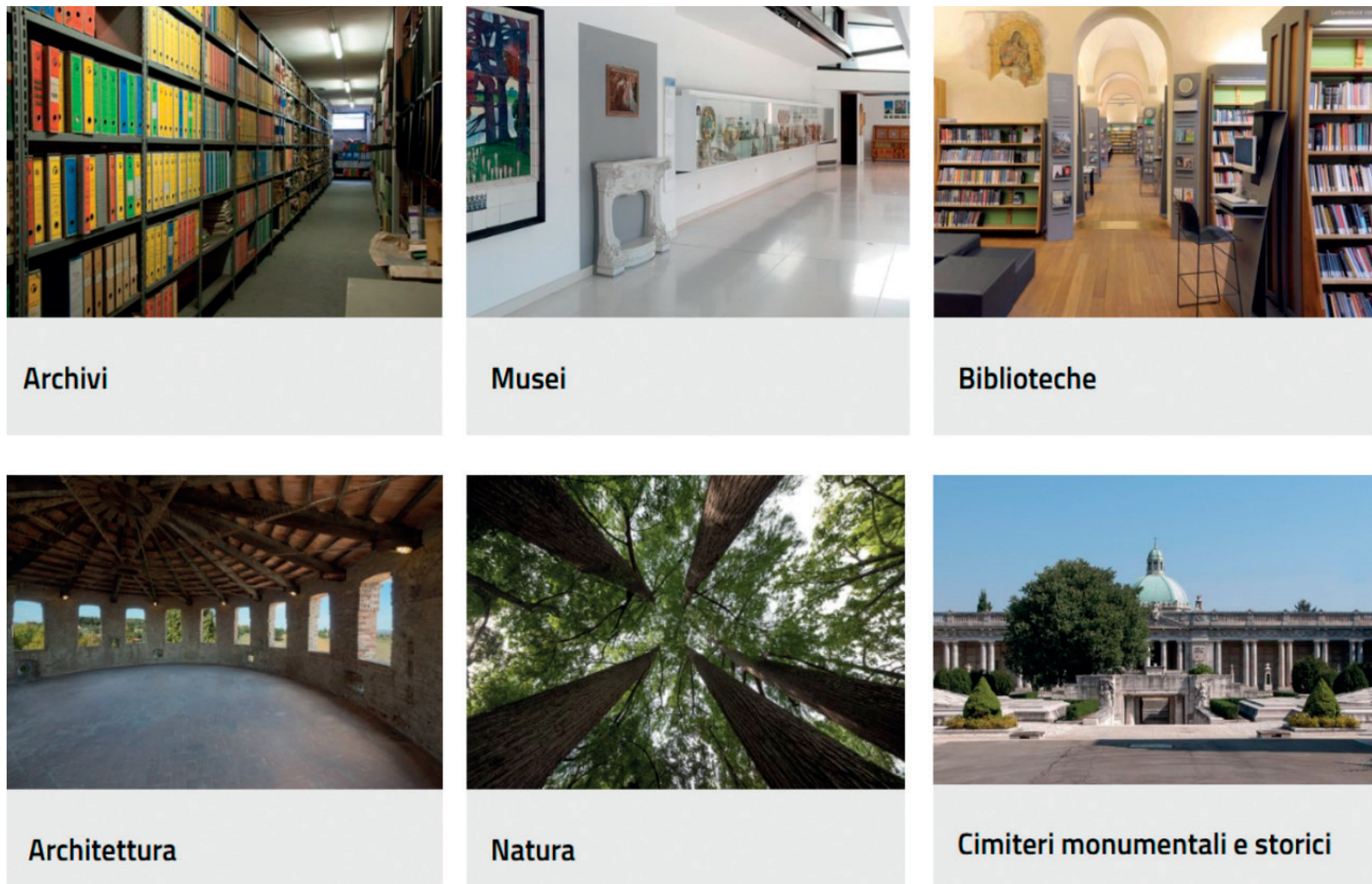


# Linked open data per il patrimonio culturale



Il Settore Patrimonio culturale rende fruibili le informazioni raccolte nell'ambito della propria attività di censimento e valorizzazione degli istituti e dei beni culturali presenti sul territorio emiliano-romagnolo attraverso specifici sistemi informativi regionali.

A partire dal 2011 l'Istituto per i beni artistici culturali e naturali della Regione Emilia-Romagna avviò un percorso di sperimentazione sul *web of data*, volto a garantire un'ulteriore forma di trasparenza e visibilità ai dati raccolti e già pubblicati nel web tradizionale. Nell'ambito del "dominio cultura" è stato sperimentato l'intero ciclo di vita dei LOD, dall'elaborazione di ontologie di dominio, al riuso di ontologie largamente diffuse, all'estrazione di file rdf, alla loro pubblicazione, fruizione e riutilizzo.

La prima sperimentazione ha riguardato il patrimonio archivistico ed in particolare i soggetti produttori di archivio. Da quell'esperienza ha preso avvio il progetto di sperimentazione **ReLOAD - Repository of Linked Open Archival Data** svolto con Archivio Centrale dello Stato e regista.exe. Esito del progetto è stata l'idea di estendere la sperimentazione ad altre porzioni del patrimonio culturale emiliano-romagnolo, descritto nei sistemi informativi regionali dedicati.

## Dataset dedicati a istituti e luoghi della cultura:

- Biblioteche di ente locale dell'Emilia-Romagna
- Conservatori degli archivi storici di ente locale e di interesse locale emiliano-romagnoli
- Musei emiliano-romagnoli
- Teatri storici in Emilia-Romagna
- Luoghi del per cento per l'arte in Emilia-Romagna
- Stabilimenti e fonti termali in Emilia-Romagna
- Cimiteri ebraici in Emilia-Romagna
- Altri luoghi della cultura in Emilia-Romagna

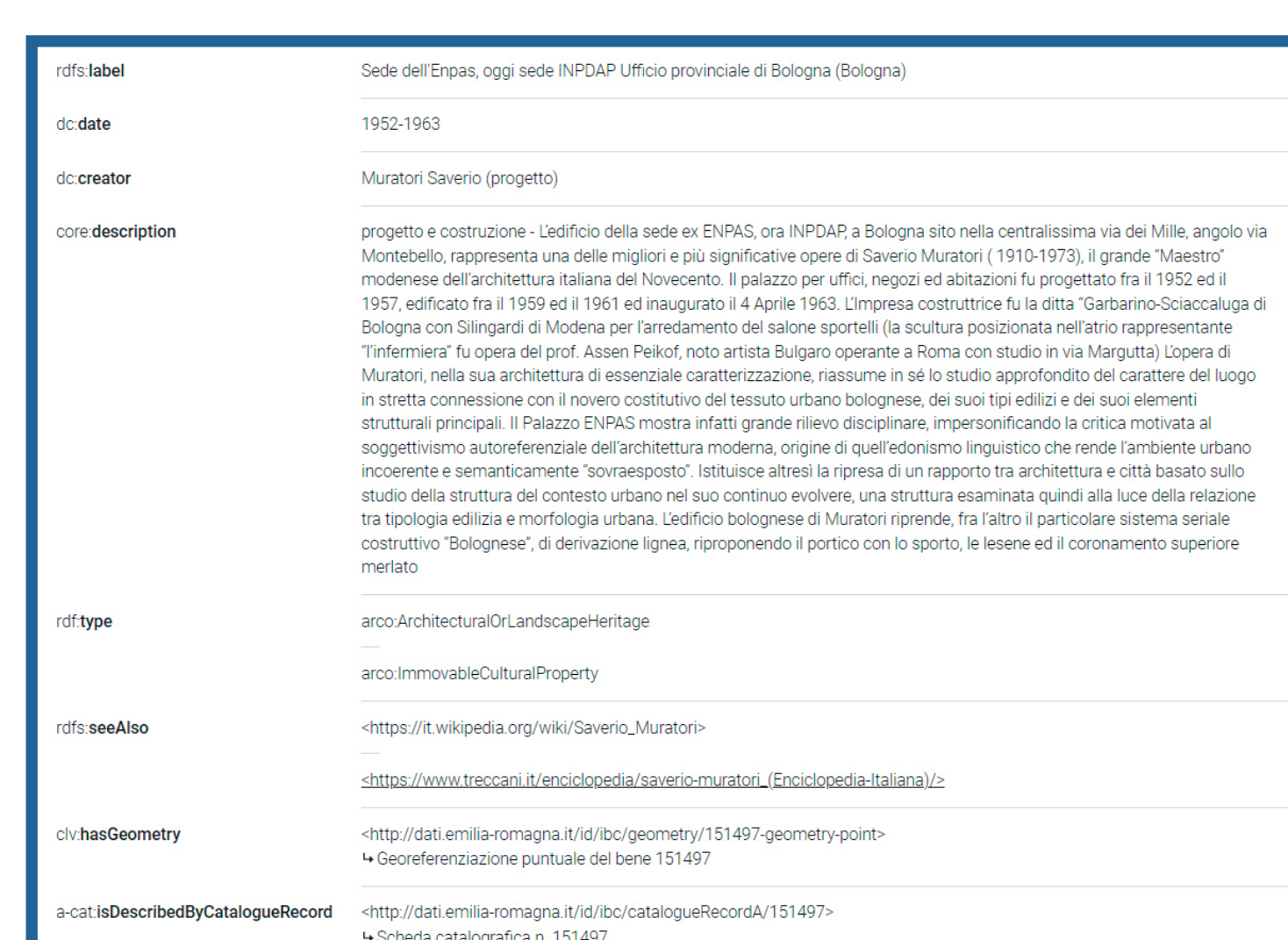
## Dataset dedicati al patrimonio:

- Archeologia industriale in Emilia-Romagna
- Architettura di qualità del Secondo Novecento (1945-2000) - edifici pubblici
- Inventari pubblicati nel Sistema informativo partecipato degli archivi storici in Emilia-Romagna - schede descrittive di livello alto
- Schede descrittive di produttore d'archivio pubblicate nel Sistema informativo partecipato degli archivi storici in Emilia-Romagna
- Edizioni del XVI secolo della Biblioteca comunale "Giuseppe Malagoli" di Novellara
- Opere esposte nella Pinacoteca Comunale di Faenza
- Opere situate nei Luoghi del per cento per l'arte in Emilia-Romagna
- Opere situate nelle Terme di Castrocaro - Grand Hotel Terme
- Opere situate nelle Terme Berziera di Salsomaggiore Terme
- Opere situate nella Certosa monumentale di Bologna
- Cippi e lapidi situati nei Cimiteri ebraici in Emilia-Romagna
- Siti e monumenti archeologici in Emilia-Romagna
- Alberi monumentali dell'Emilia-Romagna
- Banca dati delle Farfalle d'Italia
- Catalogo degli stemmi dei Comuni e delle Province dell'Emilia-Romagna

Parallelamente sono state avviate attività di *interlinking* sempre più estese con dataset prodotti da altre istituzioni nazionali e internazionali. Un esempio dedicato al patrimonio architettonico:



Scheda pubblicata in PatER-Catalogo regionale del Patrimonio culturale emiliano-romagnolo



LOD della scheda pubblicata in PatER



Scheda pubblicata nel Catalogo generale dei Beni Culturali (MiC-ICCD)

I dataset pubblicati dal Settore Patrimonio culturale sono accessibili tramite la piattaforma **dati.emilia-romagna.it**.

Le ontologie elaborate sono disponibili in **culturalis.org**

PER TUTTE LE INFORMAZIONI

