

# LET-MI

## Letteratura Esperienza Turistica a Milano

### IL PROGETTO NEL CONTESTO DEL COMUNE DI MILANO

Dal 2017 **Milano è Città Creativa della letteratura** per la rete UNESCO CREATIVE CITIES, nata nel 2004 per rafforzare la cooperazione tra le città che individuano nella creatività un fattore strategico per lo sviluppo sostenibile.

Nel 2022 il Ministero del Turismo diffonde un avviso pubblico per valorizzare i Comuni a vocazione turistico-culturale appartenenti alla rete delle città creative dell'UNESCO. Il Comune di Milano candida il progetto

#### Let-Mi Letteratura Esperienza Turistica a Milano.

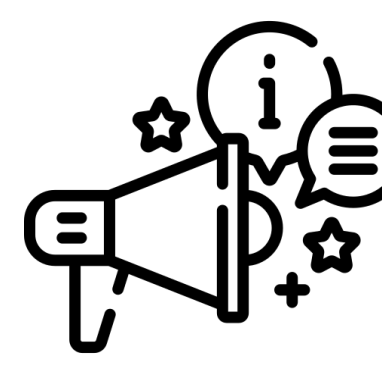
Let-Mi è una piattaforma digitale basata su LOD (Linked Open Data), che dal 2024 metterà a disposizione percorsi interattivi per scoprire gli autori che hanno fatto grande Milano, i capolavori ambientati all'ombra della Madonnina e i luoghi descritti nelle pagine di romanzi, racconti, fumetti, canzoni e testi teatrali.



La costruzione di un **modello semantico** dei dati e la **georeferenziazione** degli oggetti inseriti permettono un'interazione dinamica con l'utente, attraverso interrogazioni mediate da filtri (autore, epoca, corrente letteraria, distanza da un luogo di partenza).



La risposta del sistema costituisce il **percorso personalizzato** che l'utente può visitare sia virtualmente che di persona attraverso i luoghi di Milano.



Mettere in relazione i dati è anche un'occasione di arricchimento e **valorizzazione dell'intero patrimonio**. Oltre al catalogo del Sistema Bibliotecario di Milano (più di 1.600.000 record), numerosi altri istituti culturali posseggono archivi di stampe, disegni, fotografie, opere d'arte utili ad arricchire le informazioni di Let-Mi.

### LA PIATTAFORMA WEB PER IL TURISTA

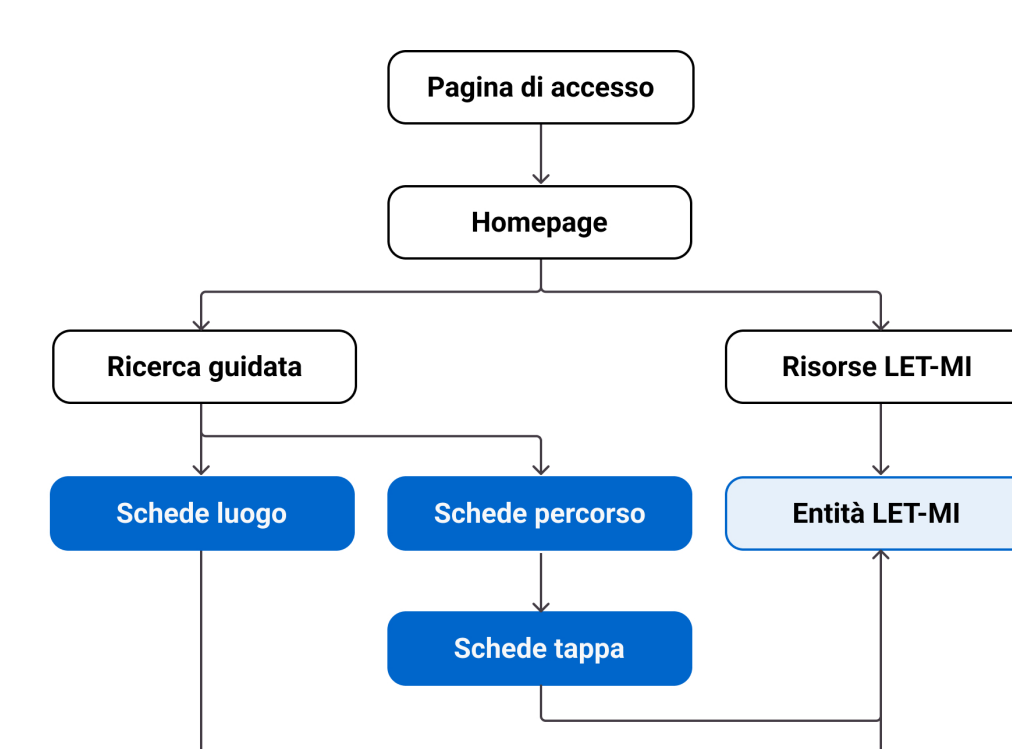
La progettazione delle interfacce del **Portale del turista LET-Mi** si fonda sulle esigenze identificate tramite le ricerche svolte sulle diverse tipologie di utenti.

Il sistema prevede due flussi distinti per accedere alle schede:

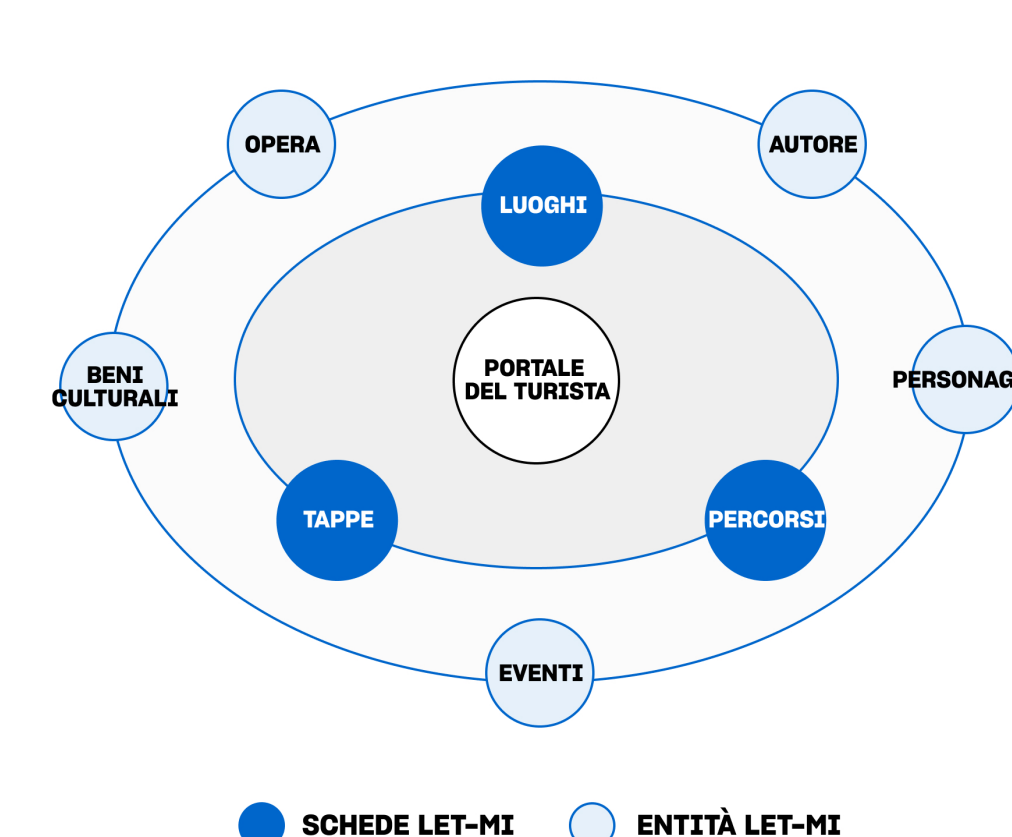
- il flusso principale restituisce luoghi e percorsi di interesse letterario in linea con le preferenze selezionate dai filtri di ricerca;
- il flusso secondario consente l'accesso diretto alle singole schede di Autori, Opere, Personaggi, Beni culturali ed Eventi (Entità LET-MI) mappati all'interno della piattaforma.

Entrambi i flussi mirano a indirizzare gli utenti verso pagine dettagliate, arricchendo l'esperienza di visita con descrizioni, podcast, immagini, citazioni e altro ancora. L'interesse verso un autore, un'opera e/o un personaggio conduce alla scoperta di nuovi luoghi e percorsi letterari a Milano.

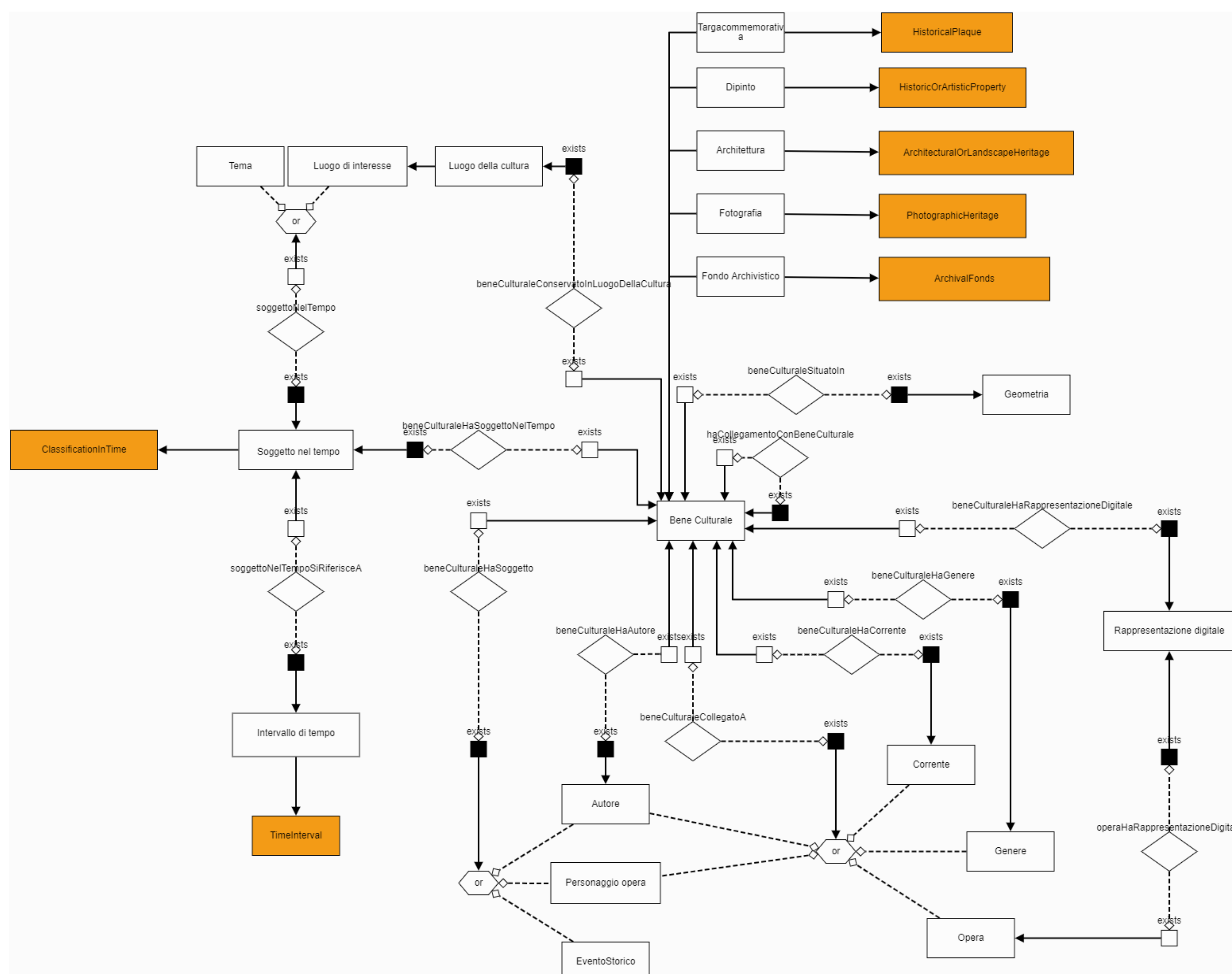
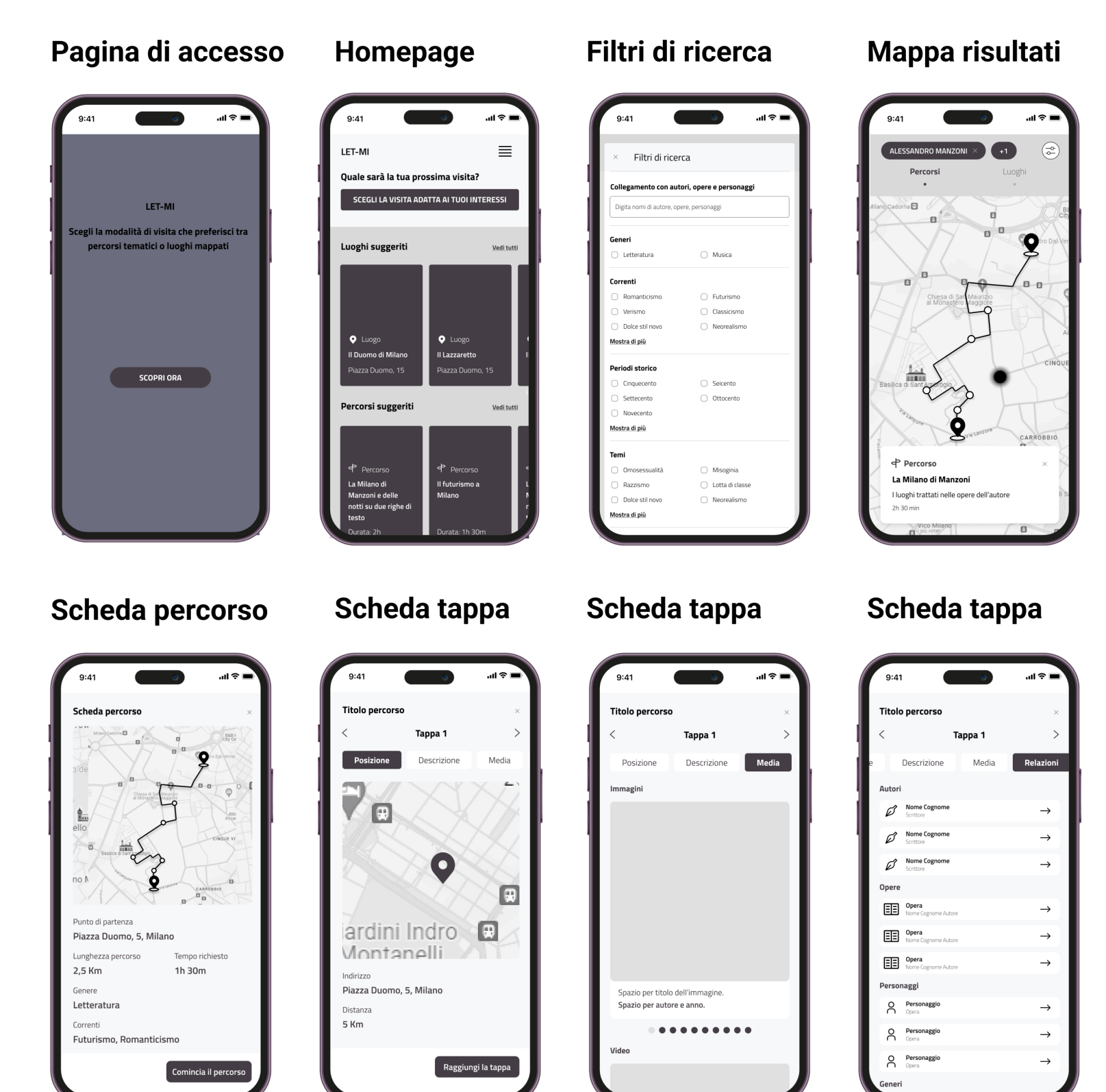
#### Workflow Portale del Turista LET-MI



#### Portale turista



#### Wireframe schermate principali



### ONTOLOGIA DI DOMINIO

L'uso della tecnologia **Linked Open Data** per il progetto LET-MI ha richiesto lo studio di un'ontologia di dominio atta a recepire tutte le peculiarità del contesto letterario in grado di rappresentare nel modo più efficace ed efficiente le entità e le relazioni che sono implicate.

La costruzione del **Knowledge Graph di Let-Mi** è alla base del progetto e permette la connessione tra i dati, le schede redazionali e il patrimonio informativo esterno connesso tramite interlinking.

L'ontologia Let-MI è stata allineata con le ontologie della rete del patrimonio culturale italiano **ArCo**, modellata come classi e sottoclassi di queste quattro entità: Cultural Property, Architectural or Landscape Heritage, Archival Fonds, Historic or Artistic Property.

Un ulteriore collegamento con ArCo è stato definito per la rappresentazione degli Eventi con la classe Recurrent Event dell'ontologia ArCo dedicata alla modellazione degli eventi culturali.