




La scheda RA 3.00 per la catalogazione dei reperti archeologici

Maria Letizia Mancinelli, ICCD - Servizio per gli standard catalografici
marialetizia.mancinelli@beniculturali.it - ic-cd.standard@beniculturali.it

 SETTORE DISCIPLINARE: BENI ARCHEOLOGICI NORMATIVA RA - REPERTI ARCHEOLOGICI - versione 3.00							
Acronimo		Definizione	LUN.	RIP.	OBBL.	VOC.	VIS.
CD		CODICI			*		
TSK		Tipo Scheda	4		*	C	1
LIR		Livello ricerca	5		*	C	1
NCT		CODICE UNIVOCO			*		
	NCTR	Codice regione					
	NCTN	Numero catalogo gen					
	NCTS	Suffisso numero cata					
ESC		Ente schedatore					
ECP		Ente competente					
EPR		Ente proponente					
Acronimo		Definizione					
RV		RELAZIONI					
	RVE	STRUTTURA COMPLESS					
	RVEL	Livello					
	RVER	Codice bene radice					
	RVES	Codice bene compon					
	RSE	RELAZIONI DIRETTE					
	RSER	Tipo relazione					
	RSET	Tipo scheda					
	RSEC	Codice bene					
	ROZ	Altre relazioni					
Acronimo		Definizione					
AC		ALTRI CODICI					
	ACC	Altro codice bene					
	ACS	SCHEDE CORRELATE					
	ACSE	Ente					
	ACSC	Codice					
	ACSS	Specifiche					



Struttura dei dati
e
Norme per la compilazione

http://www.iccd.beniculturali.it/it/ricercanormative/4/ra-reperti-archeologici-3_00

La scheda RA: analisi del tracciato

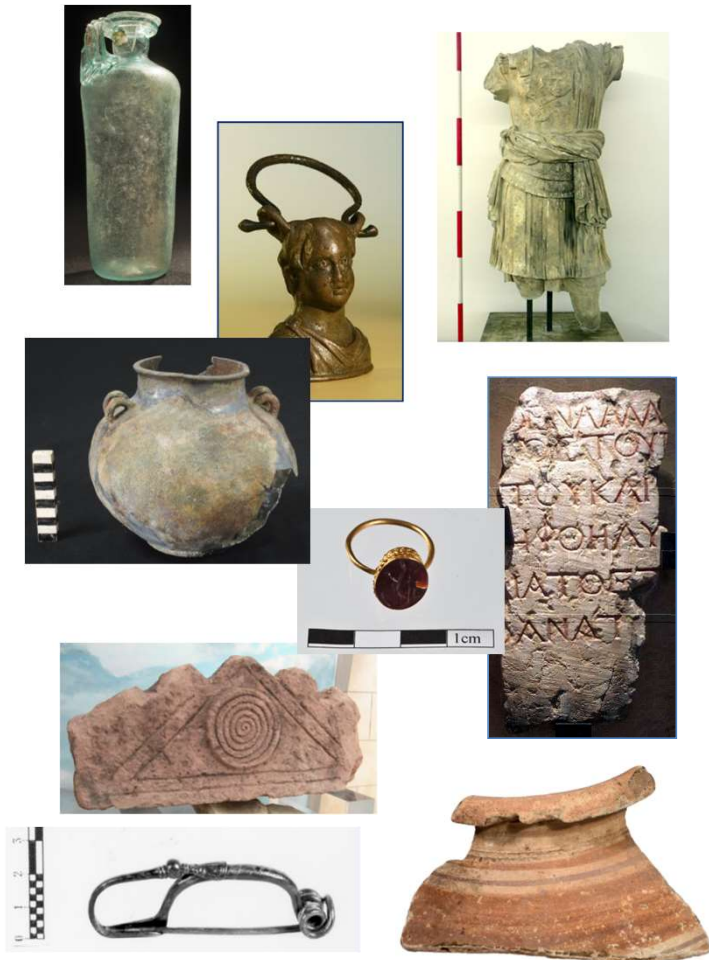
Scheda RA: ambito di applicazione

Modello catalografico da utilizzare per la descrizione e la documentazione dei *reperiti archeologici mobili*; costituisce lo standard maggiormente consolidato e utilizzato nel settore archeologico, in ragione dell'altissimo numero di reperti, che rappresentano una parte molto consistente del nostro patrimonio culturale:

- materiale da indagini archeologiche (scavi, ricognizioni, ecc.)
- materiale da recuperi di emergenza
- materiale in strutture conservative (musei, antiquari, depositi, ecc.)
- materiale da sequestri

Considerato il numero elevatissimo dei reperti archeologici e le risorse disponibili, per i progetti di catalogazione si cerca di privilegiare:

- materiali a rischio (dispersione, furto, danneggiamento)
- materiali provenienti da un medesimo contesto
- materiali di collezioni private sottoposte a provvedimento di tutela
- materiali per eventi culturali (mostre, ecc.)



CATEGORIE di REPERTI:

- ABBIGLIAMENTO E ORNAMENTI PERSONALI
- ARREDI
- EDILIZIA
- MEZZI DI TRASPORTO
- PITTURA
- REPERTI ARCHEOBOTANICI
- REPERTI ARCHEOZOOLOGICI
- SCULTURA
- STRUMENTI-UTENSILI-OGGETTI D'USO

La scheda RA: analisi del tracciato

LA SCHEDA DI CATALOGO RA 3.00 - SEQUENZA DEI PARAGRAFI

acronimo	definizione
CD	CODICI
RV	RELAZIONI
AC	ALTRI CODICI
OG	OGGETTO
LC	LOCALIZZAZIONE GEOGRAFICO-AMMINISTRATIVA
LA	ALTRE LOCALIZZAZIONI GEOGRAFICO-AMMINISTRATIVE
UB	DATI PATRIMONIALI
CS	LOCALIZZAZIONE CATASTALE
GP	GEOREFERENZIAZIONE TRAMITE PUNTO
RE	MODALITA' DI REPERIMENTO
DT	CRONOLOGIA
AU	DEFINIZIONE CULTURALE
RO	RAPPORTO
MT	DATI TECNICI
DA	DATI ANALITICI
CO	CONSERVAZIONE
RS	RESTAURI E ANALISI
TU	CONDIZIONE GIURIDICA E VINCOLI
DO	FONTI E DOCUMENTI DI RIFERIMENTO
AD	ACCESSO AI DATI
CM	COMPILAZIONE
AN	ANNOTAZIONI

 paragrafo obbligatorio

La scheda RA: analisi del tracciato

utente connesso **Maria Letizia Mancinelli** (Mancinelli_attività_test - Catalogatore) [cambia Password] [home] [manualistica] [modifica anagrafica utente] [logout] [cambia area di lavoro]

CATALOGAZIONE

- Riepilogo dati
- Creazione**
- Schede eliminate
- Ricerca >>
- Controllo >>
- Area Trasferimenti >>
- Strumenti >>
- Modelli >>

Sessione di lavoro

- Inserimento dati - selezione normativa

RA 3.00 1200000054:

- * + **CD - CODICI** ?
- + **RV - RELAZIONI** ?
- + **AC - ALTRI CODICI** ?
- * + **OG - OGGETTO** ?
- * + **LC - LOCALIZZAZIONE GEOGRAFICO-AMMINISTRATIVA** ? *SS*
- + **LA - ALTRE LOCALIZZAZIONI GEOGRAFICO-AMMINISTRATIVE** ? *SS*
- + **UB - DATI PATRIMONIALI** ?
- + **CS - LOCALIZZAZIONE CATASTALE** ?
- + **GP - GEOREFERENZIAZIONE TRAMITE PUNTO** ?
- + **RE - MODALITA' DI REPERIMENTO** ?
- * + **DT - CRONOLOGIA** ?
- + **AU - DEFINIZIONE CULTURALE** ?
- + **RO - RAPPORTO** ?
- * + **MT - DATI TECNICI** ?
- * + **DA - DATI ANALITICI** ?
- + **CO - CONSERVAZIONE** ?
- + **RS - RESTAURI E ANALISI** ?
- * + **TU - CONDIZIONE GIURIDICA E VINCOLI** ?
- * + **DO - FONTI E DOCUMENTI DI RIFERIMENTO** ?
- * + **AD - ACCESSO AI DATI** ?
- * + **CM - COMPILAZIONE** ?
- + **AN - ANNOTAZIONI** ?

Vai

Authority file(0) Entita' multimediali(0) Moduli(0) Scheda Madre(0) Schede figlie(0) Relazioni dirette(0)

* paragrafo obbligatorio

paragrafi

SETTORE DISCIPLINARE: BENI ARCHEOLOGICI
NORMATIVA RA - REPERTI ARCHEOLOGICI - versione 3.00

Acronimo	Definizione	LUN.	RIP.	OBB.	VOC.	VIS.
CD	CODICI			*		
TSK	Tipo Scheda	4		*	C	1
LIR	Livello ricerca	5		*	C	1
NCT	CODICE UNIVOCO			*		
NCTR	Codice regione	2		*	C	1
NCTN	Numero catalogo generale	8		*	numero assegnato	1
NCTS	Suffisso numero catalogo	2				1
ESC	Ente schedatore	25		*	codice assegnato da	1
ECP	Ente competente	25		*	codice assegnato da	1
EPR	Ente proponente	25				1


Acronimo	Definizione	LUN.	RIP.	OBB.	VOC.	VIS.
RV	RELAZIONI					
RVE	STRUTTURA COMPLESSA					
RVEL	L					
RVER	G					
RVES	G					
RSE	R					
RSER	T					
RSET	T					
RSEC	G					
ROZ	A					

Acronimo	Definizione	LUN.	RIP.	OBB.	VOC.	VIS.
AC						
ACC						
ACS						
ACSE						
ACSC						
ACSS						

RA 3.00 1200000055:

- CD - CODICI**
 - TSK - Tipo Scheda: RA
 - LIR - Livello ricerca: I
 - NCT - CODICE UNIVOCO: ICCC
 - ESC - Ente schedatore: ICCC
 - ECP - Ente competente: ICCC
 - EPR - Ente proponente: ICCC
- RV - RELAZIONI**
 - RVE - STRUTTURA COMPLESSA
 - RSE - RELAZIONI DIRETTE
 - ROZ - Altre relazioni
- AC - ALTRI CODICI**
- OG - OGGETTO**
 - OGT - OGGETTO
 - OGTD - Definizione
 - OGTT - Tipologia
 - OGTN - Denominazione/dedicazione
 - OGTP - Posizione
 - CLS - Categoria - classe e produzione

Scheda



CD - CODICI

TSK - Tipo Scheda: RA
LIR - Livello ricerca: I
NCT - CODICE UNIVOCO: 06
NCTR - Codice regione: 00003462
NCTN - Numero catalogo generale: S102
ESC - Ente schedatore: S102
ECP - Ente competente: S102

OG - OGGETTO

OGT - OGGETTO: cintura/ elemento
OGTD - Definizione: cintura/ elemento

LC - LOCALIZZAZIONE GEOGRAFICO-AMMINISTRATIVA

PVC - LOCALIZZAZIONE GEOGRAFICO-AMMINISTRATIVA ATTUALE

PVCS - Stato: Italia
PVCR - Regione: Friuli-Venezia Giulia
PVCP - Provincia: UD
PVCC - Comune: Cliviale del Friuli

PVE - Diocesi: UDINE

LDC - COLLOCAZIONE SPECIFICA

LDCT - Tipologia: palazzo
LDCQ - Qualificazione: di giustizia
LDCN - Denominazione:

La scheda RA: analisi del tracciato

CD - CODICI

Acronimo	Definizione	LUN.	RIP.	OBB.	VOC.	VIS.
CD	CODICI			*		
TSK	Tipo Scheda	4		*	C	1
LIR	Livello ricerca	5		*	C	1
NCT	CODICE UNIVOCO			*		
NCTR	Codice regione	2		*	C	1
NCTN	Numero catalogo generale	8		*	numero assegnato da ICCD	1
NCTS	Suffisso numero catalogo generale	2				1
ESC	Ente schedatore	25		*	codice assegnato da ICCD	1
ECP	Ente competente	25		*	codice assegnato da ICCD	1
EPR	Ente proponente	25				1

NCT

E' il paragrafo con cui inizia la struttura dati della scheda.

Contiene il campo **NCT** per la registrazione della sequenza di codici che consente di **individuare il bene in modo univoco nell'ambito del patrimonio culturale nazionale e di associarlo alla scheda che lo descrive.**

Per esigenze di controllo e gestione dei dati, vengono indicati in questo paragrafo, tramite codici, l'Ente responsabile della redazione della scheda (**ESC**) e l'Ente del MiC competente per la tutela del bene (**ECP**).

Scheda



CD - CODICI

TSK - Tipo Scheda	RA
LIR - Livello ricerca	I
NCT - CODICE UNIVOCO	
NCTR - Codice regione	20
NCTN - Numero catalogo generale	00194969
ESC - Ente schedatore	S09
ECP - Ente competente	S09

OG - OGGETTO

OGTD - Definizione	
OGTT - Tipologia	
OGTN -	

Sardegna

Friuli - Venezia Giulia

CD - CODICI	
TSK - Tipo Scheda	RA
LIR - Livello ricerca	I
NCT - CODICE UNIVOCO	
NCTR - Codice regione	06
NCTN - Numero catalogo generale	00003457
ESC - Ente schedatore	S102
ECP - Ente competente	S102

bacile



Scheda



CD - CODICI

TSK - Tipo Scheda	RA
LIR - Livello ricerca	I
NCT - CODICE UNIVOCO	
NCTR - Codice regione	16
NCTN - Numero catalogo generale	00096745
ESC - Ente schedatore	S05
ECP - Ente competente	S05

Puglia

Scheda



CD - CODICI

TSK - Tipo Scheda	RA
LIR - Livello ricerca	I
NCT - CODICE UNIVOCO	
NCTR - Codice regione	08
NCTN - Numero catalogo generale	00467640
ESC - Ente schedatore	S08
ECP - Ente competente	S08

OG - OGGETTO

OGTD - Definizione	cippe
OGTT - Tipologia	STRUMENTI, UTENSILI E OGGETTI D'USO CONTENITORI E RISPONDENTI

Emilia - Romagna

Questo codice identificativo individua ciascun reperto in modo univoco a livello nazionale.

La scheda RA: analisi del tracciato

RV - RELAZIONI

Acronimo	Definizione	LUN.	RIP.	ORB.	VOC.	VIS.
RV	RELAZIONI					
RVE	STRUTTURA COMPLESSA					
	RVEL Livello	25		(*)		1
	RVER Codice bene radice	25				1
	RVES Codice bene componente	25	Si			1
RSE	RELAZIONI DIRETTE		Si			
	RSER Tipo relazione	70		(*)	C	1
	RSET Tipo scheda	10		(*)	C	1
	RSEC Codice bene	25		(*)		3
ROZ	Altre relazioni	25	Si			3

Questo è il paragrafo che consente di esprimere le relazioni che intercorrono fra beni culturali catalogati:

- **relazioni all'interno di uno stesso bene (bene complesso)**
- **relazioni fra beni con diverso NCT**

Per la gestione delle relazioni: <http://www.iccd.beniculturali.it/it/documenti>

**relazioni all'interno di uno stesso bene
(bene complesso)**

scheda del bene nel suo insieme - 0

CD - CODICI	
TSK - Tipo Scheda	RA
NCT - CODICE UNIVOCO	
NCTR - Codice regione	12
NCTN - Numero catalogo generale	00000039
ESC - Ente schedatore	ICCD
ECP - Ente competente	ICCD
RV - RELAZIONI	
RVE - STRUTTURA COMPLESSA	
RVEL - Livello	0
OG - OGGETTO	
OGT - OGGETTO	
OGTD - Definizione	collana
CLS - Categoria - classe e produzione	ABBIGLIAMENTO E ORNAMENTI PERSONALI/ GIOIELLI E MONILI



è componente di

scheda di parte componente - 1

CD - CODICI	
TSK - Tipo Scheda	RA
NCT - CODICE UNIVOCO	
NCTR - Codice regione	12
NCTN - Numero catalogo generale	00000039
ESC - Ente schedatore	ICCD
ECP - Ente competente	ICCD
RV - RELAZIONI	
RVE - STRUTTURA COMPLESSA	
RVEL - Livello	1
OG - OGGETTO	
OGT - OGGETTO	
OGTD - Definizione	collana/ pendente
CLS - Categoria - classe e produzione	ABBIGLIAMENTO E ORNAMENTI PERSONALI/ GIOIELLI E MONILI



è composto da

è componente di

scheda di parte componente - 2

CD - CODICI	
TSK - Tipo Scheda	RA
NCT - CODICE UNIVOCO	
NCTR - Codice regione	12
NCTN - Numero catalogo generale	00000039
ESC - Ente schedatore	ICCD
ECP - Ente competente	ICCD
RV - RELAZIONI	
RVE - STRUTTURA COMPLESSA	
RVEL - Livello	2
OG - OGGETTO	
OGT - OGGETTO	
OGTD - Definizione	collana/ vago
CLS - Categoria - classe e produzione	ABBIGLIAMENTO E ORNAMENTI PERSONALI/ GIOIELLI E MONILI



Il bene è unitario (un unico CODICE UNIVOCO - NCT), ma la sua catalogazione viene realizzata con più schede per maggiore chiarezza descrittiva.

A - Architettura



è contenuto in

RA - Reperto archeologico



SI - Sito archeologico



è stato rinvenuto in

RA - Reperto archeologico

relazioni fra beni con diverso NCT

A - Architettura



è riutilizzato in

RA - Reperto archeologico



è in relazione con



La scheda RA: analisi del tracciato



Saggio stratigrafico

relazioni fra beni con diverso NCT

tabella di riepilogo dei beni rinvenuti nel saggio

CD - CODICI	
TSK - Tipo scheda	SAS
LIR - Livello ricerca	C
NCT - CODICE UNIVOCO	
NCTR - Codice regione	03
NCTN - Numero catalogo generale	03232991
ESC - Ente schedatore	S25
ECP - Ente competente	S25
OG - OGGETTO	
OGT - OGGETTO	
OGTD - Definizione	saggio stratigrafico in ambito urbano
LC - LOCALIZZAZIONE GEOGRAFICO AMMINISTRATIVA	
PVC - LOCALIZZAZIONE GEOGRAFICO AMMINISTRATIVA	
PVCS - Stato	ITALIA
PVCR - Regione	Lombardia
PVCP - Provincia	BS
PVCC - Comune	Brescia
PVCL - Localita'	BRESCIA
PVCI - Indirizzo	Via Musei



Indici - risultati				
Immagine	Oggetto	Localizzazione	Tipo scheda	Codice univoco
	brocchiere	Brescia (BS), Via Lupi di Toscana	RA 3.00	03 03232992
	bicchiere	Brescia (BS), Via Lupi di Toscana	RA 3.00	03 03232993
	fiasco	Brescia (BS), Via Lupi di Toscana	RA 3.00	03 03232990
	brocca	Brescia (BS), Via Lupi di Toscana	RA 3.00	03 03232997
	boccale	Brescia (BS), Via Lupi di Toscana	RA 3.00	03 03232994
	brocca	Brescia (BS), Via Lupi di Toscana	RA 3.00	03 03232996
	coacchio	Brescia (BS), Via Lupi di Toscana	RA 3.00	03 03232996
	brocca	Brescia (BS), Via Lupi di Toscana	RA 3.00	03 03232990

La scheda RA: analisi del tracciato

AC - ALTRI CODICI

Acronimo	Definizione	LUN.	RIP.	OBBL.	VOC.	VIS.
AC	ALTRI CODICI					
→ ACC	Altro codice bene	25	Si			1
→ ACS	SCHEDA CORRELATE		Si			
	ACSE Ente	25		(*)		1
	ACSC Codice	25		(*)		1
	ACSS Specifiche	100				1

In questo paragrafo è possibile registrare:
campo ACC

codici che identificano la stessa scheda di catalogo, ma nell'ambito di un'altra banca dati (ad esempio di una Regione, di un'Università, ecc.)

campo ACS

codici che rimandano ad altre tipologie di schede che analizzano il bene secondo un'ottica diversa da quella propria della catalogazione (ad esempio schede di conservazione)



vera di pozzo

CD - CODICI	
TSK - Tipo Scheda	RA
NCT - CODICE UNIVOCO	
NCTR - Codice regione	05
NCTN - Numero catalogo generale	00000028
ESC - Ente schedatore	ICCD
ECP - Ente competente	ICCD
AC - ALTRI CODICI	
ACC - Altro codice bene	WLT-012700_WRC-1050515



bronzetto/ votivo

CD - CODICI	
TSK - Tipo Scheda	RA
LIR - Livello ricerca	C
NCT - CODICE UNIVOCO	
NCTR - Codice regione	20
NCTN - Numero catalogo generale	00103784
ESC - Ente schedatore	S58
ECP - Ente competente	S58
AC - ALTRI CODICI	
ACS - SCHEDE CORRELATE	
ACSE - Ente	SBA SS, Centro Restauro
ACSC - Codice	122-96

La scheda RA: analisi del tracciato

OG - OGGETTO

Acronimo		Definizione	LUN.	RIP.	OBB.	VOC.	VIS.
OG		OGGETTO			*		
	OGT	OGGETTO			*		
	OGTD	Definizione	70		*	A	1
	OGTT	Tipologia	70				1
	OGTN	Denominazione/dedicazione	100				⁻¹
	OGTP	Posizione	50	Si			1
	CLS	Categoria - classe e produzione	250			A	1
	SGT	SOGGETTO					
	SGTI	Identificazione	250				1
	SGTT	Titolo	250				1

Questo è un paragrafo di particolare importanza, in quanto contiene i **dati che consentono di identificare l'oggetto della scheda**, il bene culturale che viene catalogato, in base alle sue specificità formali e funzionali.

OGTD: termine o locuzione che individua il bene catalogato; i termini scelti devono essere organizzati secondo la sintassi indicata nel [Thesaurus per la definizione dei reperti archeologici](#) elaborato dall'ICCD.

OGTT: specifiche relative alla tipologia del bene catalogato, sulla base di repertori riconosciuti.

CLS: indicazione della categoria, della classe e, quando possibile, della produzione a cui appartiene il bene in esame.

SGT: soggetto o scena rappresentati sul bene in esame o dal bene stesso (ad esempio nel caso di una statua).



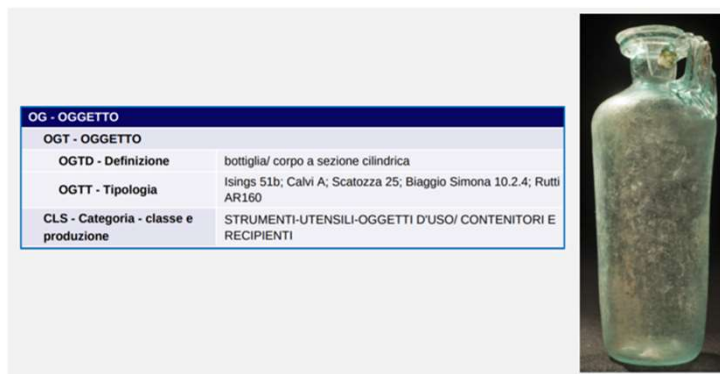
OG - OGGETTO	
OGT - OGGETTO	
OGTD - Definizione	fibula
OGTT - Tipologia	Tipo 32 F1a Pontecagnano II.1
CLS - Categoria - classe e produzione	ABBIGLIAMENTO E ORNAMENTI PERSONALI/ ACCESSORI



OG - OGGETTO	
OGT - OGGETTO	
OGTD - Definizione	anfora/ collo
OGTT - Tipologia	Tipo Late Roman 1
CLS - Categoria - classe e produzione	STRUMENTI-UTENSILI-OGGETTI D'USO/ CONTENITORI E RECIPIENTI/ CERAMICA/ Ceramica d'importazione orientale



OG - OGGETTO	
OGT - OGGETTO	
OGTD - Definizione	statua/ acefala
CLS - Categoria - classe e produzione	SCULTURA/ STATUARIA
SGT - SOGGETTO	
SGTI - Identificazione	fanciullo togato



OG - OGGETTO	
OGT - OGGETTO	
OGTD - Definizione	bottiglia/ corpo a sezione cilindrica
OGTT - Tipologia	Isings 51b; Calvi A; Scatozza 25; Biaggio Simona 10.2.4; Rutti AR160
CLS - Categoria - classe e produzione	STRUMENTI-UTENSILI-OGGETTI D'USO/ CONTENITORI E RECIPIENTI

LC - LOCALIZZAZIONE GEOGRAFICO-AMMINISTRATIVA

Acronimo			Definizione	LUN.	RIP.	OBB.	VOC.	VIS.
LC			LOCALIZZAZIONE GEOGRAFICO-AMMINISTRATIVA			*		
	PVC		LOCALIZZAZIONE GEOGRAFICO-AMMINISTRATIVA ATTUALE			*		
		PVCS	Stato	50		*	C	1
		PVCR	Regione	25		*	C	1
		PVCP	Provincia	3		*	C	1
		PVCC	Comune	50		*	C	1
		PVCL	Località	50				3
		PVCE	Altra ripartizione amministrativa o località estera	250				3
	PVL		Altra località	250	Si			3
	PVE		Diocesi	50			C	1
	LDC		COLLOCAZIONE SPECIFICA					
	●	LDCT	Tipologia	Nel campo strutturato LDC vengono registrati i dati relativi ai contenitori: - il CONTENITORE FISICO (il luogo fisico in cui si trova il bene: un edificio, un complesso architettonico, uno spazio territoriale) - il CONTENITORE GIURIDICO (la raccolta conservativa in cui è collocato il bene)				
	●	LDCQ	Qualificazione					
	●	LDCN	Denominazione					
	●	LDCC	Complesso monumentale di appartenenza					
	●	LDCU	Denominazione spazio viabilistico					
	●	LDCM	Denominazione raccolta					
		LDCS	Specifiche	70				2
				250				2

Informazioni che riguardano il luogo in cui si trova il bene nel momento in cui viene compilata la scheda.

bottiglia



LC - LOCALIZZAZIONE GEOGRAFICO-AMMINISTRATIVA	
PVC - LOCALIZZAZIONE GEOGRAFICO-AMMINISTRATIVA ATTUALE	
PVCS - Stato	ITALIA
PVCR - Regione	Lazio
PVCP - Provincia	RM
PVCC - Comune	Roma
LDC - COLLOCAZIONE SPECIFICA	
LDCT - Tipologia	palazzo
LDCQ - Qualificazione	statale
LDCN - Denominazione attuale	Palazzo Massimo alle Terme
LDCU - Indirizzo	Largo di Villa Peretti, 1
LDCM - Denominazione raccolta	Museo nazionale romano-raccolta di Palazzo Massimo

contenitore giuridico

MUSEO NAZIONALE ROMANO - raccolta di Palazzo Massimo

contenitore fisico

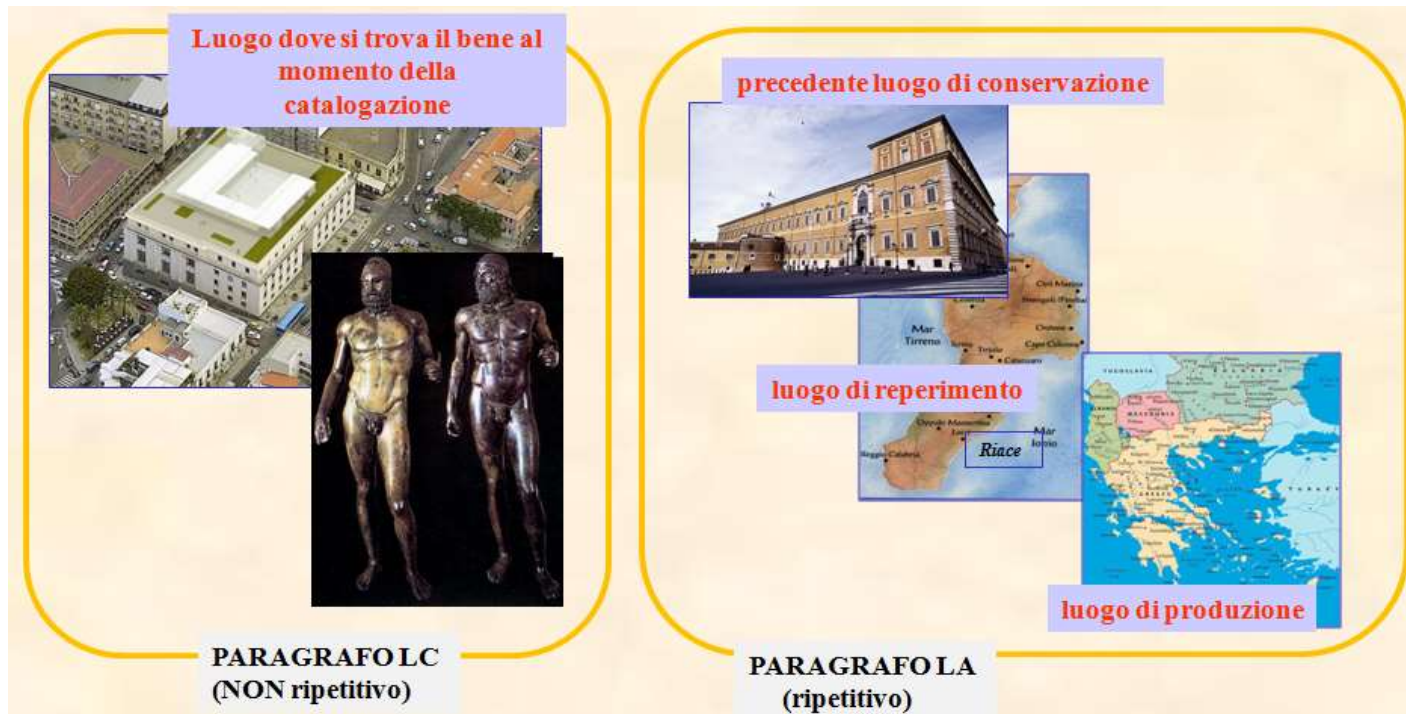


LA - ALTRE LOCALIZZAZIONI GEOGRAFICO-AMMINISTRATIVE

Acronimo		Definizione	LUN.	RIP.	OBB.	VOC.	VIS.
LA		ALTRE LOCALIZZAZIONI GEOGRAFICO-AMMINISTRATIVE		Si			
→	TCL	Tipo di localizzazione	40		(*)	C	1
	PRV	LOCALIZZAZIONE GEOGRAFICO- AMMINISTRATIVA					
	PRVS	Stato	50		(*)	C	1
	PRVR	Regione	25		(*)	C	1
	PRVP	Provincia	3		(*)	C	1
	PRVC	Comune	50		(*)	C	1
	PRVL	Località	50			C	3
	PRVE	Altra ripartizione amministrativa o località estera	250				3
	PRL	Altra località	250	Si			3
	PRE	Diocesi	50			C	1
	PRC	COLLOCAZIONE SPECIFICA					
	PRCT	Tipologia	50			A	3
	PRCQ	Qualificazione	50			A	3
	PRCD	Denominazione	80		(*)		1
	PRCC	Complesso monumentale di appartenenza	80				3
	PRCU	Denominazione spazio viabilistico	250				2
	PRCM	Denominazione raccolta	50				2
	PRCS	Specifiche	250				2
→	PRD	DATA					
	PRDI	Data ingresso	25				1
	PRDU	Data uscita	25				1

Informazioni di localizzazione che interessano la storia del bene, diverse da quella registrata nel paragrafo LC (relativa, come si è visto, al luogo dove si trova il bene al momento della schedatura).

Nel campo **TCL** viene specificato il tipo di localizzazione espresso nel paragrafo e le informazioni, strutturate in maniera analoga al paragrafo LC, possono essere collegate a riferimenti cronologici (campo **PRD**).



La scheda RA: analisi del tracciato



sarcofago

LC - LOCALIZZAZIONE GEOGRAFICO-AMMINISTRATIVA	
PVC - LOCALIZZAZIONE GEOGRAFICO-AMMINISTRATIVA ATTUALE	
PVCS - Stato	ITALIA
PVCR - Regione	Emilia-Romagna
PVCP - Provincia	PR
PVCC - Comune	Parma
LDC - COLLOCAZIONE SPECIFICA	
LDC - Tipologia	palazzo
LDCN - Denominazione attuale	Palazzo della Pilotta
LDCC - Complesso di appartenenza	Complesso Monumentale della Pilotta
LDCU - Indirizzo	Piazza della Pilotta
LDCM - Denominazione raccolta	Museo archeologico nazionale di Parma
LDCS - Specifiche	Sala V

LC

LA - ALTRE LOCALIZZAZIONI GEOGRAFICO-AMMINISTRATIVE	
TCL - Tipo di localizzazione	luogo di provenienza
PRV - LOCALIZZAZIONE GEOGRAFICO-AMMINISTRATIVA	
PRVS - Stato	ITALIA
PRVR - Regione	Emilia-Romagna
PRVP - Provincia	PR
PRVC - Comune	Parma
PRC - COLLOCAZIONE SPECIFICA	
PRCT - Tipologia	monastero
PRCQ - Qualificazione	benedettino
PRCD - Denominazione	Monastero di S. Alessandro
PRCC - Complesso monumentale di appartenenza	Complesso di S. Alessandro
PRCS - Specifiche	pozzo

due diverse occorrenze del paragrafo LA

LA - ALTRE LOCALIZZAZIONI GEOGRAFICO-AMMINISTRATIVE	
TCL - Tipo di localizzazione	luogo di reperimento
PRV - LOCALIZZAZIONE GEOGRAFICO-AMMINISTRATIVA	
PRVS - Stato	ITALIA
PRVR - Regione	Emilia-Romagna
PRVP - Provincia	PR
PRVC - Comune	Sorbolo
PRVL - Località	RAMOSCELLO
PRC - COLLOCAZIONE SPECIFICA	
PRCT - Tipologia	villa
PRCD - Denominazione	Villa Ramoscello

UB - DATI PATRIMONIALI

Acronimo	Definizione			LUN.	RIP.	OBBL.	VOC.	VIS.
UB								
→ INV					Si			
		INVN	Numero	100		(*)		0
		INVD	Data	50				0
		INVC	Collocazione	50				0
→ STI					Si			
		STIS	Stima	25		(*)		0
		STID	Data stima	50		(*)		0
		STIM	Motivo della stima	100			A	0

Il paragrafo contiene i dati relativi all'**inventariazione** del bene (campo **INV**) e alla **stima** (campo **STI**), informazioni necessarie per la sua gestione amministrativa e patrimoniale.

piatto



UB - DATI PATRIMONIALI	
INV - INVENTARIO DI MUSEO O SOPRINTENDENZA	
INVN - Numero	ME31699
INVD - Data	2020
INVC - Collocazione	Registro inventariale S87
STI - STIMA	
STIS - Stima	euro 800,00
STID - Data stima	2020
STIM - Motivo della stima	valutazione all'atto della compilazione dell'inventario generale

La scheda RA: analisi del tracciato

CS - LOCALIZZAZIONE CATASTALE

Acronimo	Definizione	LUN.	RIP.	OBB.	VOC.	VIS.
CS	LOCALIZZAZIONE CATASTALE		Si			
→ CTL	Tipo di localizzazione	40		(*)	C	1
CTS	LOCALIZZAZIONE CATASTALE		Si	(*)		
CTSC	Comune	50		(*)		1
CTSF	Foglio/Data	100	Si	(*)		3
CTSN	Particelle	500	Si	(*)		2
CTSP	Proprietari	500	Si			2

Informazioni relative alla localizzazione del bene sulla base della ripartizione catastale nazionale.

CS - LOCALIZZAZIONE CATASTALE	
CTL - Tipo di localizzazione	luogo di reperimento
CTS - LOCALIZZAZIONE CATASTALE	
CTSC - Comune	Montepastore
CTSF - Foglio/Data	213/ 1998
CTSN - Particelle	Marzabotto, 38, 139



recipiente/ forma chiusa

Nel caso di beni mobili il **tipo di localizzazione** (campo **CTL**) descritto nel paragrafo può riguardare il **luogo dove si trova il bene** al momento della catalogazione, il **luogo di produzione** o il **luogo di reperimento**.

GP - GEOREFERENZIAZIONE TRAMITE PUNTO

Paragrafo specifico per la registrazione delle coordinate e di tutte le informazioni necessarie per il preciso posizionamento del bene sul territorio (sistema di riferimento, metodo e tecnica di rilevamento, base cartografica di appoggio).

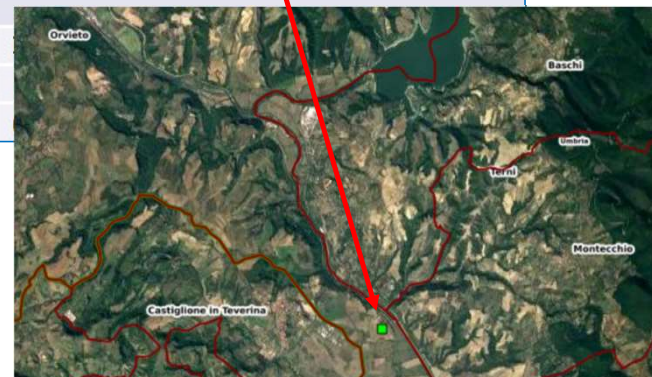
Acronimo			Definizione	LUN.	RIP.	OBB.	VOC.	VIS.
GP			GEOREFERENZIAZIONE TRAMITE PUNTO		Si			
→ GPL			Tipo di localizzazione	40		(*)	C	3
	GPD		DESCRIZIONE DEL PUNTO			(*)		
		GPDP	PUNTO			(*)		
		GPDPX	Coordinata X	12		(*)		3
		GPDPY	Coordinata Y	12		(*)		3
	GPC		CARATTERISTICHE DEL PUNTO					
		GPCT	Tipo	50				3
		GPCL	Quota s.l.m.	12				3
	GPM		Metodo di georeferenziazione	70		(*)	C	3
	GPT		Tecnica di georeferenziazione	70		(*)	C	3
	GPP		Proiezione e Sistema di riferimento	50		(*)	C	3
	GPB		BASE DI RIFERIMENTO			(*)		
		GPBB	Descrizione sintetica	20		(*)		3
		GPBT	Data	10		(*)		3
		GPBO	Note	250				3

Nel caso di beni mobili il tipo di localizzazione espresso mediante coordinate (campo **GPL**) può riguardare il **luogo dove si trova il bene** al momento della catalogazione, il **luogo di produzione** o il **luogo di reperimento**.

GP - GEOREFERENZIAZIONE TRAMITE PUNTO	
GPL - Tipo di localizzazione	luogo di reperimento
GPD - DESCRIZIONE DEL PUNTO	
GPDP - PUNTO	
GPDPX - Coordinata X	12.233441
GPDPY - Coordinata Y	42.647491
GPC - CARATTERISTICHE DEL PUNTO	
GPCT - Tipo	area con resti visibili
GPM - Metodo di georeferenziazione	punto approssimato
GPT - Tecnica di georeferenziazione	rilievo da foto aerea con sopralluogo
GPP - Proiezione e Sistema di riferimento	WGS84
GPB - BASE DI RIFERIMENTO	
GPBB - Descrizione sintetica	
GPBT - Data	
GPBO - Note	



kantharos



La scheda RA: analisi del tracciato

RE - MODALITA' DI REPERIMENTO

Acronimo	Definizione	LUN.	RIP.	OBB.	VOC.	VIS.
RE	MODALITA' DI REPERIMENTO					
RCG	RICOGNIZIONI					
RCGU	Uso del suolo	100	Si		A	1
RCGC	Condizioni di visibilità	100	Si		A	1
NCUN	Codice univoco ICCD	8			codice assegnato da ICCD	3
RCGA	Responsabile scientifico	250	Si			1
RCGE	Motivo					1
RCGM	Metodo					1
RCGD	Data					1
RCGH	Sigla per citazione	8				3
RCGS	Bibliografia specifica	1000	Si			1
RCGZ	Specifiche	5000				3
DSC	DATI DI SCAVO					
NCUN	Codice univoco ICCD	8			codice assegnato da ICCD	3
SCAN	Denominazione dello scavo	100		(*)		3
DSCF	Ente responsabile	100	Si			1
DSCA	Responsabile scientifico	100	Si			1
DSCT	Motivo					1
DSCM	Metodo					1
DSCD	Data					1
DSCH	Sigla per citazione					3
DSCU	Unità Stratigrafica	25				3
DSCS	Numero tomba	25				3
DSCI	Numero inventario di scavo	25				1
DSCZ	Bibliografia specifica	1000	Si			1
DSCN	Specifiche	5000				3
AIN	ALTRE INDAGINI		Si			
AINT	Tipo	25			A	1
AIND	Data	50		(*)		1
AINR	Responsabile	100				1
AINS	Note	5000				1
RES	Specifiche di reperimento	5000				3

Authority file
RCG

Authority file
DSC

Informazioni relative alle indagini archeologiche che hanno interessato il bene :

- ricognizioni
- scavi archeologici
- altri tipi di indagini (carotaggi, geoprospezioni, ecc.)

Per la compilazione di questo paragrafo si può fare riferimento alle schede di **Authority file** che descrivono in dettaglio le campagne di ricognizione (scheda **RCG**) e le campagne di scavo (scheda **DSC**)



cippo/ votivo


RE - MODALITA' DI REPERIMENTO	
DSC - DATI DI SCAVO	
SCAN - Denominazione dello scavo	Marzabotto, Casa Colonica 2003-2005
DSCF - Ente responsabile	S06
DSCA - Responsabile scientifico	Desantis, Paola
DSCT - Motivo	lavori di manutenzione straordinaria
DSCM - Metodo	scavo stratigrafico
DSCD - Data	2003-2005
DSCH - Sigla per citazione	CCol05
DSCU - Unita' Stratigrafica	US 38
DSCZ - Bibliografia specifica	L. Malnati, P. Desantis, A. Losi, C. Balista, Nuove testimonianze culturali a Marzabotto: l'area sacra nord-orientale, in <i>Culti, forma urbana e artigianato a Marzabotto. Nuove prospettive di ricerca</i> , Atti del Convegno di Studi (Bologna, 3-4-giugno 2003) a c. Di G. Sassatelli - E. Govi, Bologna 2005, pp. 89-100.

CD - CODICI	
TSK - Tipo scheda	D5C
ESC - Ente schedatore	S06
ECP - Ente competente	S06
DS - DATI SULLO SCAVO	
DSC - DATI DI SCAVO	
DSCF - Ente responsabile	S06
DSCA - Responsabile scientifico	Desantis, Paola
DSCT - Motivo	opere pubbliche
DSCM - Metodo	scavo stratigrafico
DSCD - Data	2002-2005
DSCB - Bibliografia	L. Malnati, P. Desantis, A. Losi, C. Balista, Nuove testimonianze culturali a Marzabotto: l'area sacra nord-orientale, in <i>Culti, forma urbana e artigianato a Marzabotto. Nuove prospettive di ricerca</i> , Atti del Convegno di Studi (Bologna, 3-4-giugno 2003) a c. Di G. Sassatelli - E. Govi, Bologna 2005, pp. 89-100. P. Desantis, L. Malnati, Il complesso sacro della "terza stipe": analisi dei documenti e ipotesi ricostruttive dell'area sacra nord-orientale di Marzabotto, in <i>ALTNOI. Il santuario altinate</i> .
DSCB - Bibliografia	Strutture del sacro a confronto e i luoghi di culto lungo la via Annia. Atti del Convegno (Venezia 4-6 dicembre 2006), a c. di G. Cresci Marrone - M. Tirelli, Roma 2009, pp. 293-324.
DSCH - Sigla per citazione	CCol2005
CM - COMPILAZIONE	
CMP - COMPILAZIONE	
CMPD - Data	2013
CMPN - Nome	Campagnari, Sara
RSR - Referente scientifico	Desantis, Paola
FUR - Funzionario responsabile	Desantis, Paola

La scheda RA: analisi del tracciato

Paragrafo dedicato alle **indicazioni sulla cronologia del bene** - generiche (campo **DTZ**) o, quando possibile, puntuali (campo **DTS**) - specificando sempre la fonte di riferimento (campo **DTM**): bibliografia, contesto, documentazione, dati epigrafici, ecc.

DT - CRONOLOGIA

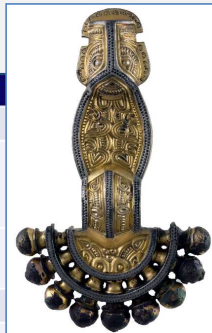
Acronimo			Definizione	LUN.	RIP.	OBB.	VOC.	VIS.
DT			CRONOLOGIA			*		
	DTZ		CRONOLOGIA GENERICA			*		
		DTZG	Fascia cronologica di riferimento	50		*	A	1
		DTZS	Frazione cronologica	25			C	1
	DTS		CRONOLOGIA SPECIFICA					
		DTSI	Da	15		(*)		1
		DTSV	Validità	25			C	1
		DTSF	A	15		(*)		1
		DTSL	Validità	25			C	1
	DTM		Motivazione cronologia	250	Si	*	C	1
	ADT		Altre datazioni	250	Si			1

giara



DT - CRONOLOGIA	
DTZ - CRONOLOGIA GENERICA	
DTZG - Fascia cronologica di riferimento	Periodo bizantino
DTS - CRONOLOGIA SPECIFICA	
DTSI - Da	518 d.C.
DTSF - A	527 d.C.
DTM - Motivazione cronologia	analisi stilistica
DTM - Motivazione cronologia	contesto

fibula/ ad arco



DT - CRONOLOGIA	
DTZ - CRONOLOGIA GENERICA	
DTZG - Fascia cronologica di riferimento	VI
DTZS - Frazione cronologica	seconda metà
DTS - CRONOLOGIA SPECIFICA	
DTSI - Da	550
DTSV - Validità	post
DTSF - A	599
DTSL - Validità	ante
DTM - Motivazione cronologia	analisi stilistica

busto/ maschile



DT - CRONOLOGIA	
DTZ - CRONOLOGIA GENERICA	
DTZG - Fascia cronologica di riferimento	Eta' Giulio-Claudia
DTS - CRONOLOGIA SPECIFICA	
DTSI - Da	518 d.C.
DTSF - A	527 d.C.
DTM - Motivazione cronologia	analisi stilistica

AU - DEFINIZIONE CULTURALE

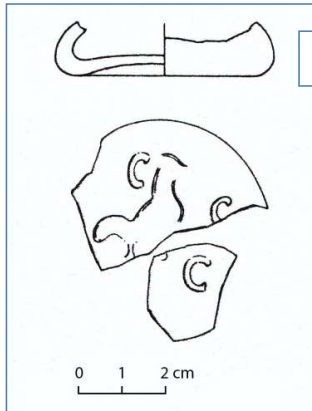
Acronimo	Definizione	LUN.	RIP.	OBB.	VOC.	VIS.
AU	DEFINIZIONE CULTURALE					
→ AUT	AUTORE		Si			
	AUTS	50			C	1
	AUTR	50			A	1
	AUTM	250	Si	(*)	C	1
	NCUN	8				
	AUTN	100				
	AUTA	70		(*)		1
	AUTH	8		(*)		1
→ ATB	AMBITO CULTURALE		Si			
	ATBD	50		(*)		1
	ATBM	25	Si	(*)	C	1
AAT	Altre attribuzioni	50	Si			1
CMM	COMMITTENZA		Si			
	CMMN	70	Si	(*)		1
	CMMD	50				1
	CMMC	100				1
	CMMF	50		(*)		1

Authority file
AUT

Paragrafo destinato alle informazioni che consentono di collocare il bene nel contesto culturale e di produzione.

Vi si registrano le notizie sull'autore, quando noto, utilizzando l'Authority file "**AUT- Archivio controllato dei nomi: persone e enti**".

Si può anche indicare il **contesto culturale** (campo **ATB**) a cui può essere ricondotta la realizzazione del bene, specificando sempre la motivazione (bibliografia, contesto, documentazione, dati epigrafici, ecc.)

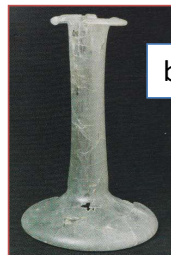


balsamario (documentazione grafica del bollo)

AU - DEFINIZIONE CULTURALE	
AUT - AUTORE	
AUTS - Riferimento all'autore	officina
AUTR - Riferimento all'intervento	esecuzione
AUTM - Motivazione dell'attribuzione	bollo
AUTN - Nome scelto	CSC
AUTA - Dati anagrafici	II
AUTH - Sigla per citazione	CV_A0012

scheda di Authority - AUT (officina)

CD - CODICI	
TSK - Tipo scheda	AUT
LIR - Livello	C
ESC - Ente schedatore	ICCD
ECP - Ente competente	ICCD
AU - INTERESTAZIONE UNIFORME	
AUT - INTERESTAZIONE	
AUTN - Nome scelto di persona o ente	CSC
AUTH - Codice identificativo	CV_A0012
AUTP - Tipo intestazione	E
AUTA - Indicazioni cronologiche	II
AUTM - Funzionalità/ambito geografico	Impero romano, occidentale
NSC - Notezie storico-critiche	Il bollo CSC (CIL XV 6971), noto sul fondo di balsamari a corpo troncoconico schiacciato (isings 82), è caratterizzato da lettere cave, realizzate con un punzone, disposte intorno a un gallo di profilo a destra. La lettera C è a sinistra del gallo, le lettere SC sono a destra. Al di sotto della prima C è presente un altro segno, forse un elemento decorativo (piccola S, foglia di edera, punto etc. (?). Per una serie di esemplari di probabile provenienza romana si rimanda a DEL VECCHIO 2004, p. 38. Per alcuni confronti con esemplari di provenienza dalla Francia o conservati in musei francesi si rimanda al Corpus des signatures et marques 1 2006, pp. 135-136, 141-142 (F-UNGS.027-41), pl. 69-70, 211 (F-MUS.065-67), pl. 136. Il nome scelto (AUTN) è quello presente sul bollo.
DO - DOCUMENTAZIONE	
BIB - BIBLIOGRAFIA	
BIBR - Abbreviazione	STERNINI - AGRICOLI - MAZZEI 1997
BIBM - Riferimento bibliografico completo	Sternini Mara - Agricoli Giuliana - Mazzei Claudia, Unguentari in vetro con bollo nelle collezioni del Museo Nazionale Romano, in Annali della Facoltà di Lettere e Filosofia dell'Università di Siena, n. 18 (1997), pp. 55-100, in partic. pp. 85-88.
BIB - BIBLIOGRAFIA	
BIBR - Abbreviazione	Corpus des signatures et marques 1 2006
BIBM - Riferimento bibliografico completo	Corpus des signatures et marques sur verres antiques, 1. La France, Aix-en-Provence-Lyon, sous la direction de Danièle Foy, Marie-Dominique Nenna, Association Française pour l'Archéologie du Verre, 2006.



balsamario

AU - DEFINIZIONE CULTURALE	
ATB - AMBITO CULTURALE	
ATBD - Denominazione	ambito romano, medio imperiale
ATBM - Motivazione dell'attribuzione	analisi tipologica

La scheda RA: analisi del tracciato

RO RAPPORTO

Acronimo			Definizione	LUN.	RIP.	OBB.	VOC.	VIS.
RO			RAPPORTO					
→	ROF		RAPPORTO OPERA FINALE/ORIGINALE					
		ROFF	Stadio opera	50		(*)	C	1
		ROFO	Opera finale/originale	50				1
		ROFS	Soggetto opera finale/originale	250				1
		ROFA	Autore opera finale/originale	100				1
		ROFD	Datazione opera finale/originale	50				1
		ROFC	Collocazione opera finale/originale	100				1
→	REI		REIMPIEGO		Si			
		REIP	Parte reimpiegata	50				1
		REIT	Tipo reimpiego	50		(*)	A	1
		REID	Datazione reimpiego	50				1
		REIS	Specifiche di reimpiego	5000				1

La compilazione di questo paragrafo è utile qualora il bene in esame sia in **rapporto con un altro bene come suo prototipo o sua derivazione**, come nel caso di copie, calchi, repliche, modelli, studi preparatori, ecc. (campo **ROF**).

Inoltre, possono essere registrate in questa sezione della scheda i casi di **reimpiego del bene** e le modalità con cui esso è avvenuto (campo **REI**).



busto

RO - RAPPORTO	
ROF - RAPPORTO OPERA FINALE/ORIGINALE	
ROFF - Stadio opera	copia
ROFS - Soggetto opera finale/originale	Ritratto di Alessandro Magno
ROFD - Datazione opera finale/originale	IV/III a.C.

La scheda RA: analisi del tracciato

MT - DATI TECNICI

Acronimo	Definizione	LUN.	RIP.	OBB.	VOC.	VIS.
MT	DATI TECNICI			*		
→ MTC	Materia e tecnica	150	Si	*	A	1
→ MIS	MISURE		Si	*		
	MISU	5		*	C	1
	MISA	6		* 1		1
	MISL	6		* 1		1
	MISP	6		* 1		1
	MISD	6		* 1		1
	MISN	6		* 1		1
	MISS	6		* 1		1
	MISG	6		* 1		1
	MISV	250	Si	* 1		1
	MISR	3		* 1	C	1
	MIST	10			C	1

In questo paragrafo sono registrati i dati relativi alla **materia ed alla tecnica** con cui è realizzato il bene (campo **MTC**) ed alle sue **dimensioni** (campo **MIS**).

Per le misure è necessario fornire, oltre all'indicazione dell'unità di misura, almeno un valore (obbligatorietà alternativa fra i vari sottocampi)

orecchino



MT - DATI TECNICI

MTC - Materia e tecnica	oro/ a sbalzo, filatura, fusione, granulazione
MIS - MISURE	
MISU - Unità	cm
MISD - Diametro	8.8
MISV - Varie	diam. minimo 6.6

MT - DATI TECNICI

MTC - Materia e tecnica	bronzo/ a incisione, fusione
MIS - MISURE	
MISU - Unità	cm
MISA - Altezza	2.4
MISN - Lunghezza	4.3

fibula



skyphos



MT - DATI TECNICI

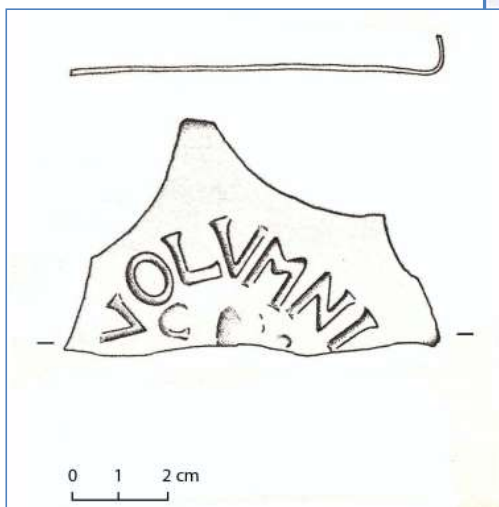
MTC - Materia e tecnica	argilla/ a tornio
MIS - MISURE	
MISU - Unità	cm
MISA - Altezza	31.5
MISD - Diametro	30.3
MISV - Varie	diametro all'orlo

La scheda RA: analisi del tracciato

DA - DATI ANALITICI

Acronimo	Definizione	LUN.	RIP.	OBB.	VOC.	VIS.
DA	DATI ANALITICI			*		
→ DES	DESCRIZIONE			*		
	DESO	Indicazioni sull'oggetto	1000			1
	DESS	Indicazioni sul soggetto	1000			1
→ ISR	ISCRIZIONI		Si			
	ISRC	Classe di appartenenza	50		A	1
	ISRL	Lingua	50		A	1
	ISRS	Tecnica di scrittura	50		A	1
	ISRT	Tipo di caratteri	50		A	1
	ISRP	Posizione	50			1
	ISRA	Autore	70			1
	ISRI	Trascrizione	10000			1
	ISRH	Sigla per collegamento inserto epigrafico	25			2
→ STM	STEMMI, EMBLEMI, MARCHI		Si			
	STMC	Classe di appartenenza	50		A	1
	STMQ	Qualificazione	50		A	1
	STMI	Identificazione	100			1
	STMU	Quantità	10			1
	STMP	Posizione	70			1
	STMD	Descrizione	500			1
→ NSC	Notizie storico-critiche	5000				1

Il paragrafo contiene la **descrizione del bene** (campo **DES**) e voci specifiche per segnalare l'eventuale presenza di **iscrizioni** (campo **ISR**), **stemmi, marchi, punzoni**, (campo **STM**) nonché un campo a testo libero per le notizie storico critiche (campo **NSC**).



balsamarario (documentazione grafica del bollo)

DA - DATI ANALITICI	
DES - DESCRIZIONE	
DESO - Indicazioni sull'oggetto	Balsamarario tipo Isings 82 con fondo piano, che presenta un bollo epigrafico, conservato per circa la metà, con lettere cave destrorse disposte intorno ad una figura.
ISR - ISCRIZIONI	
ISRC - Classe di appartenenza	commerciale
ISRL - Lingua	latino
ISRS - Tecnica di scrittura	a impressione, a punzone
ISRT - Tipo di caratteri	capitale
ISRP - Posizione	fondo, in circolo intorno al motivo
ISRI - Trascrizione	[...]VOLVMNI[...]C
STM - STEMMI, EMBLEMI, MARCHI	
STMC - Classe di appartenenza	bollo
STMQ - Qualificazione	di fabbrica
STMP - Posizione	fondo
STMD - Descrizione	Il bollo presenta al centro una figura di Vittoria rivolta a destra, della quale si conserva un frammento minimo della parte superiore.
NSC - Notizie storico-critiche	La lettera C, a sinistra della figura centrale, si trova al di sotto delle lettere VO ed è di dimensioni inferiori rispetto alle altre (altezza cm 0.8). Altezza delle lettere max. cm 1.3.

Paragrafo destinato alla registrazione dei dati sullo stato di conservazione del bene al momento della schedatura, quale è desumibile da un semplice esame autoptico.

CO - CONSERVAZIONE

Acronimo		Definizione	LUN.	RIP.	OBB.	VOC.
CO		CONSERVAZIONE				
	STC	STATO DI CONSERVAZIONE				
	STCC	Stato di conservazione	50		(*)	C
	STCS	Indicazioni specifiche	500			

anfora



CO - CONSERVAZIONE	
STC - STATO DI CONSERVAZIONE	
STCC - Stato di conservazione	ricomposto
STCS - Indicazioni specifiche	Molte lacune sul corpo; orlo scheggiato.

cippo/ votivo



CO - CONSERVAZIONE	
STC - STATO DI CONSERVAZIONE	
STCC - Stato di conservazione	mutilo

Scheda RA - Reperti archeologici (versione 3.00)
Indicazioni per la compilazione del sottocampo STCC - Stato di conservazione

integro
 il manufatto al momento della schedatura si presenta integro rispetto alla situazione originaria, sia per quanto riguarda la forma, sia per quanto riguarda l'eventuale rivestimento e/o la decorazione.

intero
 il manufatto al momento della schedatura si presenta intero per quanto riguarda la forma (possono essere presenti scalfitture, danneggiamenti della superficie, del rivestimento o della decorazione).

mutilo
 al momento della schedatura l'oggetto non è frammentato, ma presenta lacune che corrispondono a meno del 50% della forma originaria.

ricomposto
 il manufatto al momento della schedatura si presenta costituito da vari frammenti, uniti fra di loro a ricomporre la forma intera (sono ammesse piccole lacune, scalfitture, danneggiamenti della superficie, del rivestimento o della decorazione)

ricomponibile
 al momento della schedatura si conservano vari frammenti del manufatto, non uniti fra di loro, che consentirebbero di ricomporre l'oggetto per intero (sono ammesse piccole lacune, scalfitture, danneggiamenti della superficie, del rivestimento o della decorazione)

parzialmente ricomposto
 al momento della schedatura si conservano vari frammenti combacianti del manufatto, uniti fra di loro in modo tale da ricomporre l'oggetto per più del 50% della forma originaria.

parzialmente ricomponibile
 al momento della schedatura si conservano vari frammenti del manufatto, non uniti fra di loro, che consentirebbero di ricomporre l'oggetto per più del 50% della forma originaria.

frammentario
 al momento della schedatura si conservano del manufatto uno o più frammenti, che consentirebbero di ricostruire l'oggetto per meno del 50% della forma originaria.

reintegrato
 al momento della schedatura il manufatto presenta delle parti ricostruite a seguito di un'attività scientifica di restauro, che corrispondono a più del 50% della forma originaria.

RS - RESTAURI E ANALISI

Acronimo		Definizione	LUN.	RIP.	OBB.	VOC.	VIS.
RS		RESTAURI E ANALISI					
→ RST		RESTAURI		Si			
	RSTD	Data	50				1
	RSTS	Situazione	50				1
	RSTE	Ente responsabile	70				1
	RSTN	Nome operatore	250	Si			1
	RSTR	Ente finanziatore	250	Si			1
→ ALB		ANALISI LABORATORIO		Si			
	ALBT	Tipo	50		(*)		1
	ALBS	Specifiche	5000		(*)		1
	ALBD	Data	10		(*)		1
	ALBA	Pasta/argilla	50				1

Paragrafo destinato alla registrazione dei dati relativi ai **restauri documentati** che hanno interessato il bene, al fine di dare conto dell'aspetto finale con cui il bene stesso ci è giunto (campo **RST**).

Vi si possono acquisire anche i dati relativi ad **analisi di laboratorio** effettuate sul bene (campo **ALB**).



RS - RESTAURI E ANALISI

RST - RESTAURI

RSTD - Data	2013
RSTE - Ente responsabile	SA PD
RSTN - Nome operatore	Kriterion s.n.c
RSTR - Ente finanziatore	Fondazione Cariverona

La scheda RA: analisi del tracciato

TU CONDIZIONE GIURIDICA E VINCOLI

Acronimo			Definizione	LUN.	RIP.	OBB.	VOC.	VIS.
TU			CONDIZIONE GIURIDICA E VINCOLI			*		
→	ACQ		ACQUISIZIONE					
		ACQT	Tipo acquisizione	50		(*)	A	1
		ACQN	Nome	50				2
		ACQD	Data acquisizione	25		(*)		1
		ACQL	Luogo acquisizione	50				1
→	CDG		CONDIZIONE GIURIDICA			*		
		CDGG	Indicazione generica	50		*	C	1
		CDGS	Indicazione specifica	250	Si			2
		CDGI	Indirizzo	250	Si			2
→	NVC		PROVVEDIMENTI DI TUTELA		Si			
		NVCT	Tipo provvedimento	50		(*)	A	1
		NVCE	Estremi provvedimento	25				1
		NVCD	Data notificazione	25				1
		NVCI	Estremi provvedimento in itinere	25				1
	ALN		MUTAMENTI TITOLARITA'/POSSESSO/DETTENZION E		Si			
		ALNT	Tipo evento	50		(*)	A	1
		ALND	Data evento	25		(*)		1
		ALNN	Note	250				1
→	ESP		ESPORTAZIONI		Si			
		ESPT	Tipo licenza	50		(*)	C	1
		ESPU	Ufficio	25		(*)	C	1
		ESPD	Data emissione	25		(*)		1

E' uno dei paragrafi fondamentali ai fini della tutela e della gestione del bene.

Contiene tutte le informazioni legate alla sua **situazione giuridica**: qual è la condizione attuale (**CDG**) e come vi è pervenuto (**ACQ**); se è sottoposto a provvedimenti di tutela (**NVC**) e se è stato interessato da attività di esportazione (**ESP**).



bronzetto/ votivo

TU - CONDIZIONE GIURIDICA E VINCOLI	
ACQ - ACQUISIZIONE	
ACQT - Tipo acquisizione	donazione
ACQN - Nome	Marseglia, Antonio
ACQD - Data acquisizione	2009/09/25
ACQL - Luogo acquisizione	BR/Latiano
CDG - CONDIZIONE GIURIDICA	
CDGG - Indicazione generica	proprietà Ente pubblico territoriale
CDGS - Indicazione specifica	Comune di Latiano
NVC - PROVVEDIMENTI DI TUTELA	
NVCT - Tipo provvedimento	DLgs n. 42/2004, art.13
NVCE - Estremi provvedimento	2016/04/05
NVCD - Data notificazione	2015/12/16
NVCI - Estremi provvedimento in itinere	2015/12/16



giara

TU - CONDIZIONE GIURIDICA E VINCOLI	
CDG - CONDIZIONE GIURIDICA	
CDGG - Indicazione generica	proprietà Ente pubblico non territoriale
CDGS - Indicazione specifica	Sapienza Università di Roma/ Museo del Vicino Oriente, Egitto e Mediterraneo
CDGI - Indirizzo	Piazzale Aldo Moro, 5

La scheda RA: analisi del tracciato

DO - FONTI E DOCUMENTI DI RIFERIMENTO

Acronimo	Definizione			LUN.	RIP.	OBB.	VOC.	VIS.
DO			FONTI E DOCUMENTI DI RIFERIMENTO			*		
● FTA			DOCUMENTAZIONE FOTOGRAFICA		Si	*		
	FTAX		Genere	50		*	C	1
	FTAP		Tipo	50		*	A	1
	FTAA		Autore	50				1
	FTAD		Data	25				1
	FTAE		Ente proprietario	250				1
	FTAC		Collocazione	50				2
	FTAN		Codice identificativo	25		*		2
	FTAT		Note	250				2
	FTAF		Formato	25				1
● DRA			DOCUMENTAZIONE GRAFICA		Si			
● VDC			DOCUMENTAZIONE VIDEO-CINEMATOGRAFICA		Si			
● REG			DOCUMENTAZIONE AUDIO		Si			
● FNT			FONTI E DOCUMENTI		Si			
ADM			ALTRA DOCUMENTAZIONE MULTIMEDIALE		Si			
● BIB			BIBLIOGRAFIA		Si			
	BIBX		Genere	25		(*)	C	1
	NCUN		Codice univoco ICCD	8			codice	1
	BIBA		Autore					
	BIBD		Anno di edizione					
	BIBH		Sigla per citazione	8		(*)		1
	BIBN		V., pp., nn.	50				1
	BIBI		V., tavv., figg.	50				1
→ MST			MOSTRE		Si			

Authority file
BIB - Bibliografia

Dati relativi alla **documentazione di corredo**, utile per rendere più efficace e completa la conoscenza del bene: fotografie (**FTA**), disegni tecnici (**DRA**), video (**VDC**), audio (**REG**), fonti (**FNT**), bibliografia (**BIB**).

Nei diversi campi strutturati ci sono le voci specifiche per la registrazione dei **codici di riferimento** ai diversi tipi di documenti e all'**Authority file BIB - Bibliografia**.

In fondo al paragrafo un apposito campo (**MST**) consente di citare le mostre che hanno interessato il bene.

DO - FONTI E DOCUMENTI DI RIFERIMENTO	
FTA - DOCUMENTAZIONE FOTOGRAFICA	
FTAX - Genere	documentazione allegata
FTAP - Tipo	fotografia digitale (file)
FTAA - Autore	Merli, Gessica
FTAD - Data	2015
FTAE - Ente proprietario	Museo del Vicino Oriente, dell'Egitto e del Mediterraneo
FTAN - Codice identificativo	URM1MVO00086
FTAT - Note	frontale
FTAF - Formato	960x635 pixel
BIB - BIBLIOGRAFIA	
BIBX - Genere	bibliografia specifica
BIBA - Autore	Ciasca, Antonia; Matthiae, Paolo; Sist, Loredana
BIBD - Anno di edizione	1993
BIBH - Sigla per citazione	UR100099
BIBN - V., pp., nn.	p. 67



fotografia URM1MVO00086

Scheda	
CD - CODICI	
TSK - Tipo scheda	BIB
ESC - Ente schedatore	UNIRM1
ECP - Ente competente	S54
BI - BIBLIOGRAFIA	
BIB - BIBLIOGRAFIA	
BIBA - Autore	Ciasca, Antonia; Matthiae, Paolo; Sist, Loredana
BIBF - Tipo	catalogo museo
BIBG - Titolo libro o rivista	I Musei dell'Università "La Sapienza"
BIBT - Titolo contributo	Museo del Vicino Oriente
BIBL - Luogo di edizione	Roma
BIBZ - Editore	Istituto Poligrafico e Zecca dello Stato
BIBD - Anno di edizione	1993
BIBP - Pagine/numero catalogo	259-276
BIBH - Sigla per citazione	UR100099
CM - COMPILAZIONE	
CMP - COMPILAZIONE	
CMPD - Data	2015
CMPN - Nome	Merli, Gessica
RSR - Referente scientifico	Nigro, Lorenzo
FUR - Funzionario responsabile	Carlucci, Claudia (UNIRM1)

scheda di Authority - BIB

La scheda RA: analisi del tracciato

Paragrafo obbligatorio che contiene un apposito sottocampo (**ADSP**) dove deve essere specificato, su indicazione dell'Ente responsabile dei dati conoscitivi sul bene, il "*profilo di accesso*" della scheda **per la diffusione pubblica dei dati catalografici**.

AD - ACCESSO AI DATI

Acronimo	Definizione	LUN.	RIP.	OBB.	VOC.	VIS.
AD	ACCESSO AI DATI			*		
ADS	SPECIFICHE DI ACCESSO AI DATI			*		
	ADSP Profilo di accesso	1		*	C	1
	ADSM Motivazione	70		*		1
	ADSD Indicazioni sulla data di scadenza	25				1

valore da inserire in ADSP	
1	profilo basso di riservatezza
2	profilo medio di riservatezza
3	profilo alto di riservatezza



balsamario, di proprietà dello Stato, custodito in un museo

AD - ACCESSO AI DATI	
ADS - SPECIFICHE DI ACCESSO AI DATI	
ADSP - Profilo di accesso	1
ADSM - Motivazione	scheda contenente dati liberamente accessibili

CM - COMPILAZIONE

Acronimo	Definizione	LUN.	RIP.	OBB.	VOC.	VIS.
CM	COMPILAZIONE			*		
CMP	COMPILAZIONE			*		
CMPD	Data	4		*		1
CMPN	Nome	70	Si	*		1
RSR	Referente scientifico	70	Si			1
FUR	Funzionario responsabile	70	Si	*		1
RVM	TRASCRIZIONE PER INFORMATIZZAZIONE					
RVMD	Data	4		(*)		1
RVMN	Nome	70		(*)		1
AGG	AGGIORNAMENTO - REVISIONE		Si			
AGGD	Data	4		(*)		1
AGGN	Nome	70		(*)		1
AGGE	Ente	70				1
AGGR	Referente scientifico	70	Si			1
AGGF	Funzionario responsabile	70	Si	(*)		1
ISP	ISPEZIONI		Si			
ISPD	Data	4		(*)		1
ISPN	Funzionario responsabile	70		(*)		1

E' uno dei paragrafi "cardine" degli standard ICCD, in quanto contiene i dati essenziali per **certificare la qualità della scheda**.

Vi viene indicato quando è stata redatta (ovvero l'anno di compilazione - **CMPD**, con riferimento al quale si considerano valide tutte le informazioni che la scheda contiene); da chi è stata compilata - **CMPN**; il nome dei responsabili dell'attività di catalogazione (**RSR** e **FUR**).

In questo paragrafo sono registrate anche eventuali attività di digitalizzazione (**RVM**) o di aggiornamento-revisione (**AGG**)

mosaico



CM - COMPILAZIONE	
CMP - COMPILAZIONE	
CMPD - Data	2020
CMPN - Nome	Menegazzi, Alessandra
RSR - Referente scientifico	Menegazzi, Alessandra
FUR - Funzionario responsabile	Maioli, Luca

bottiglia/ fondo



CM - COMPILAZIONE	
CMP - COMPILAZIONE	
CMPD - Data	2017
CMPN - Nome	Mandruzzato, Luciana
RSR - Referente scientifico	Auriemma, Rita
FUR - Funzionario responsabile	Villotta, Michelina
FUR - Funzionario responsabile	Auriemma, Rita
AGG - AGGIORNAMENTO-REVISIONE	
AGGD - Data	2018
AGGN - Nome	Mandruzzato, Luciana
AGGR - Referente scientifico	Auriemma, Rita
AGGF - Funzionario responsabile	Auriemma, Rita

AN - ANNOTAZIONI

Acronimo	Definizione	LUN.	RIP.	OBB.	VOC.	VIS.
AN	ANNOTAZIONI					
OSS	Osservazioni	5000				2

La scheda RA, come tutte le tipologie di schede di catalogo ICCD, si conclude con un campo a compilazione libera (**OSS**), dedicato ad eventuali osservazioni aggiuntive che non è stato possibile inserire in altre parti del tracciato (ad esempio, annotazioni relative alle modalità e ai criteri con cui è stata condotta la ricerca sul bene, riferimenti che si ritiene utile citare, ecc.).

sigillo



AN - ANNOTAZIONI

OSS - Osservazioni

Nella stessa collezione sono presenti altri sigilli: nn. inv. 3338, 3337, 3522, 3515, 3516, 3517, 3518, 3519, 3520, 3521, 3523, 3524, 3525, 3526.

La scheda RA: analisi del tracciato