

- Indicazione sull'uso di MODI



Narrando i territori della Grande Guerra attraverso i monumenti, le lapidi, i parchi e i viali della Rimembranza

Linee guida e riferimenti storici

COSA E' MODI

Il MODI è un apposito MODELLO elaborato da ICCD per il censimento speditivo, uno strumento più 'leggero' dal punto di vista normativo rispetto alle schede di catalogo








- **non è associato ad un codice univoco nazionale NCT** (ed è quindi svincolato dalla rigorosa procedura amministrativa che regola le campagne ufficiali di catalogazione)
- può essere utilizzato per acquisire informazioni **su qualsiasi tipo di entità** (mobile, immobile e immateriale).

REGIONE	N. SCHEDE MODI AL 10.04.2017
Abruzzo	31
Basilicata	29
Calabria	3
Campania	1
Emilia Romagna	36
Friuli Venezia Giulia	12
Lazio	7
Liguria	9
Lombardia	16
Marche	18
Molise	1
Piemonte	28
Puglia	8
Sicilia	3
Sardegna	11
Toscana	56
Trentino Alto Adige	0
Umbria	8
Valle D'Aosta	0
Veneto	23
TOTALE SCHEDE	300

L'USO DEL MODI NELL'AMBITO DELL'ARCHITETTURA E DEL PAESAGGIO


Nell'ambito dell'Architettura e del Paesaggio, MODI versione 4.00 è stato utilizzato da ICCD nella prima fase conoscitiva propedeutica al censimento e alla catalogazione dei Parchi e Viali della Rimembranza su tutto il territorio nazionale in cui **sono state realizzate 300 moduli informativi MODI a cura di ICCD come test e linee guida.**

Narrando i territori della Grande Guerra attraverso i monumenti, le lapidi, i parchi e i viali della Rimembranza
Linee guida e riferimenti storici

Parchi e Viali della Rimembranza SIGECweb - Export riepilogo dati MODI					
Codice modulo	Immagine	Codice regione	Denominazione	Definizione	Localizzazione
ICCD_MODI_4202098308841		01	Parco della Rimembranza di Neviglie	parco pubblico/ commemorativo/ ai caduti/ della prima guerra mondiale	ITALIA Piemonte CN Neviglie NEVIGLIE Via Umberto
ICCD_MODI_2207953408841		01	Parco della Rimembranza di Gattinara	parco pubblico/ commemorativo/ ai caduti/ della prima guerra mondiale	ITALIA Piemonte VC Gattinara Via Piave Via Montello, via IV Novembre 1918
ICCD_MODI_7834489308841		01	Parco della Rimembranza di Moncalieri	parco pubblico/ commemorativo/ ai caduti/ della prima guerra mondiale	ITALIA Piemonte TO Moncalieri Strada del Colle Colle della Maddalena
ICCD_MODI_7320117408841		01	Viale della Rimembranza di Castelnuovo Don Bosco	viale pubblico/ commemorativo/ ai caduti/ della prima guerra mondiale	ITALIA Piemonte AT Castelnuovo Don Bosco
ICCD_MODI_7970867408841		01	Viale della Rimembranza di Cinaglio	viale pubblico/ commemorativo/ ai caduti/ della prima guerra mondiale	ITALIA Piemonte AT Cinaglio
ICCD_MODI_8606674408841		01	Viale della Rimembranza di Cigliano	viale pubblico/ commemorativo/ ai caduti/ della prima guerra mondiale	ITALIA Piemonte VC Cigliano Via Moncrivello Lungo la strada per il cimitero.
ICCD_MODI_8535808020941		01	Viale della Rimembranza di Tigliole	viale pubblico/ commemorativo/ ai caduti/ della prima guerra mondiale	ITALIA Piemonte AT Tigliole

Narrando i territori della Grande Guerra attraverso i monumenti, le lapidi, i parchi e i viali della Rimembranza

Linee guida e riferimenti storici

	
CD - IDENTIFICAZIONE	
TSK - Tipo modulo	MODI
CDR - Codice Regione	01
CDM - Codice Modulo	ICCD_MODI-1912709450941
ESC - Ente schedatore	ICCD
ECP - Ente competente per tutela	ICCD
OG - ENTITA'	
AMB - Ambito di tutela MiBACT	architettonico e paesaggistico
OGD - Definizione	parco
OGT - Tipologia	pubblico/ commemorativo/ ai caduti/ di tutte le guerre
OGN - Denominazione	Parco della Rimembranza di Novara
LC - LOCALIZZAZIONE	
LCS - Stato	ITALIA
LCR - Regione	Piemonte
LCP - Provincia	NO
LCC - Comune	Novara
LCI - Indirizzo	Viale della Rimembranza
LCV - Altri percorsi/specifiche	prospiciente l'abbazia di San Nazzaro alla Costa, di fianco all'area cimiteriale
DT - CRONOLOGIA	
DTR - Riferimento cronologico	XX
DTG - Specifiche riferimento cronologico	prima metà

DA - DATI ANALITICI	
DES - Descrizione	Il Parco della Rimembranza di Novara occupa un'ampia zona verde nei pressi del cimitero cittadino. L'accesso avviene da viale Curtatone, da dove si accede a un lungo percorso alberato in leggera ascesa, che termina in un piazzale di fronte all'abbazia di San Nazzaro alla Costa e di fianco al museo storico novarese "Aldo Rossini". Il piazzale, posizionato in cima ad un rialzo di terreno chiamato Colle della Vittoria, ospita un gruppo di monumenti dedicati ai combattenti novaresi e alle vicende belliche in cui sono stati coinvolti dai tempi della Guerra di Indipendenza del 1848 alla Seconda Guerra Mondiale. Nella zona dei pressi dell'ingresso al museo storico sono presenti vari cimeli bellici in ottimo stato.
GE - GEOREFERENZIAZIONE	
GEL - Tipo di localizzazione	localizzazione fisica
GET - Tipo di georeferenziazione	georeferenziazione puntuale
GEP - Sistema di riferimento	WGS84
GEC - COORDINATE	
GECX - Coordinata x	8.6322032908
GECY - Coordinata y	45.440320869
GECS - Note	georeferenziazione al centro del parco
GPT - Tecnica di georeferenziazione	rilievo da foto aerea senza sopralluogo
GPM - Metodo di posizionamento	posizionamento esatto
GPB - BASE CARTOGRAFICA	
DO - DOCUMENTAZIONE	
FTA - DOCUMENTAZIONE FOTOGRAFICA	
FTAX - Genere	documentazione allegata
FTAD - Riferimento cronologico	2016/08/00
FTAK - Nome file digitale	NO_Novara.JPG
FTAW - Indirizzo web (URL)	https://www.google.it/maps (consultazione: 2017/03/26)
FTAT - Note	Piazzale di fronte all'abbazia di San Nazzaro alla Costa.
BIB - BIBLIOGRAFIA	
BIBW - Indirizzo web (URL)	http://www.minube.it/posto-preferito/parco-della-rimem-branza-a3616393 (consultazione: 2017/03/26)

I dati contenuti in questi moduli compilati nel 2017 da ICCD e spediti in formato pdf alle Soprintendenze provengono da una ricerca speditiva e saranno oggetto di verifica e integrati nella attività di censimento e catalogazione in corso di svolgimento.

Scheda	
	
CD - IDENTIFICAZIONE	
TSK - Tipo modulo	MODI
CDR - Codice Regione	01
CDM - Codice Modulo	ICCD_MODI-1912709450941
ESC - Ente schedatore	ICCD
ECP - Ente competente per tutela	ICCD

ATTENZIONE

I catalogatori dovranno creare una nuova scheda MODI e inserire ex novo i dati verificati e integrati dal sopralluogo e dalla ricerca.

Il codice MODI presente nelle schede elaborate da ICCD nel 2017 non dovrà essere copiato né essere oggetto di riferimento nelle nuove schede MODI.

<http://www.vincoliinrete.beniculturali.it/>

Ministero per i beni e le attività culturali

MIBAC BSA iCr iccd

VINCOLI *in* rete

Sei in: Home

Cos'è vincoli in Rete...

Il Piano eGov 2012 del Ministero per la Pubblica Amministrazione e L'innovazione ha previsto un programma di interventi per l'innovazione digitale nel settore dei beni culturali. Vincoli in rete è stato realizzato dall'Istituto Superiore per la Conservazione ed il Restauro ed un progetto per lo sviluppo di servizi dedicati agli utenti interni ed esterni al Ministero dei Beni e delle Attività Culturali e del Turismo (MIBAC).

I dati necessari all'attuazione del progetto sono oggi presenti nelle Soprintendenze, nei Segretariati Regionali e, a livello centrale, all'interno delle seguenti banche dati:

- Sistema informativo Carta del Rischio contenente tutti i decreti di vincolo su beni immobili emessi dal 1909 al 2003 (ex legge 364/1909, 1089/1939, 490/1999) presso l'Istituto Superiore per la Conservazione ed il Restauro;
- Sistema informativo Beni Tutelati presso la Direzione Generale Belle Arti e Paesaggio;
- Sistema informativo SITAP presso la Direzione Generale Belle Arti e Paesaggio;
- Sistema Informativo SIGEC Web presso l'Istituto Centrale per il Catalogo e la Documentazione.

Il progetto vincoli in rete consente l'accesso in consultazione delle informazioni sui beni culturali Architettonici e Archeologici attraverso:

- l'integrazione dei sistemi d'origine, con servizi di interoperabilità tra sistemi informativi dell'amministrazione,
- funzionalità di ricerca dei beni culturali sia di tipo alfanumerico che cartografico.

Versione del 31/07/2019

🔗 LEGGI TUTTO

RICERCA BENI



Sezione di ricerca delle informazioni sui beni culturali architettonici e archeologici. L'esito delle ricerche viene visualizzato in un elenco da cui, selezionando un bene, si accede alla scheda di dettaglio con i relativi allegati. Inoltre è possibile rappresentarli sulla cartografia.

🔗 VAI

RICERCA SEGNALAZIONI



Sezione Segnalazioni di Beni dell'app VirAPP. L'esito delle ricerche viene visualizzato in un elenco da cui, selezionando una segnalazione, si accede alla scheda di dettaglio con i relativi allegati. Inoltre è possibile rappresentarle sulla cartografia. L'applicazione per smartphone e tablet Android è disponibile su [Play Store](#)

🔗 VAI

RICERCA ATTI AMMINISTRATIVI



Sezione di ricerca dei beni culturali immobili con atti amministrativi emessi dal 1909 al 2003 o con Digs 22 gennaio 2004, n. 42 art. 12 del Codice dei beni culturali e del paesaggio. I dati potrebbero non essere aggiornati e/o in corso di modifica alla data di consultazione, pertanto la validazione delle informazioni dovrà essere richiesta ai competenti uffici ministeriali.

🔗 VAI

RICERCA GEOGRAFICA



Sezione che rappresenta sul territorio nazionale i beni culturali colorati per tipologia (architettonici e archeologici) e per presenza di atti amministrativi (conclusi, in lavorazione, assenti). L'interrogazione cartografica è assistita da funzioni specifiche sia per gli approfondimenti sul territorio che per visualizzare le schede presenti nel sistema vincoli in rete.

🔗 VAI

STATISTICHE / DOCUMENTAZIONE



Sezione in cui è possibile visualizzare statistiche sulla consistenza dei beni presenti nel sistema vincoli in rete in funzione delle tipologie e della presenza di atti amministrativi.

- 🔗 REPORT TOTALE TIPO BENE
- 🔗 REPORT TOTALE TIPO SCHEDA
- 🔗 REPORT IMMOBILI
- 🔗 REPORT BENI
- 🔗 REPORT ANAGRAFICHE BENI
- 🔗 REPORT TOTALE ATTI AMMINISTRATIVI
- 🔗 MANUALE UTENTE

<http://vincoliinretegeo.beniculturali.it/vir/vir/vir.html>

VINCOLI *in* rete

Ministero per i beni e le attività culturali

Cartografia di Fondo : Satellite

Cartografia Vincoli In Rete

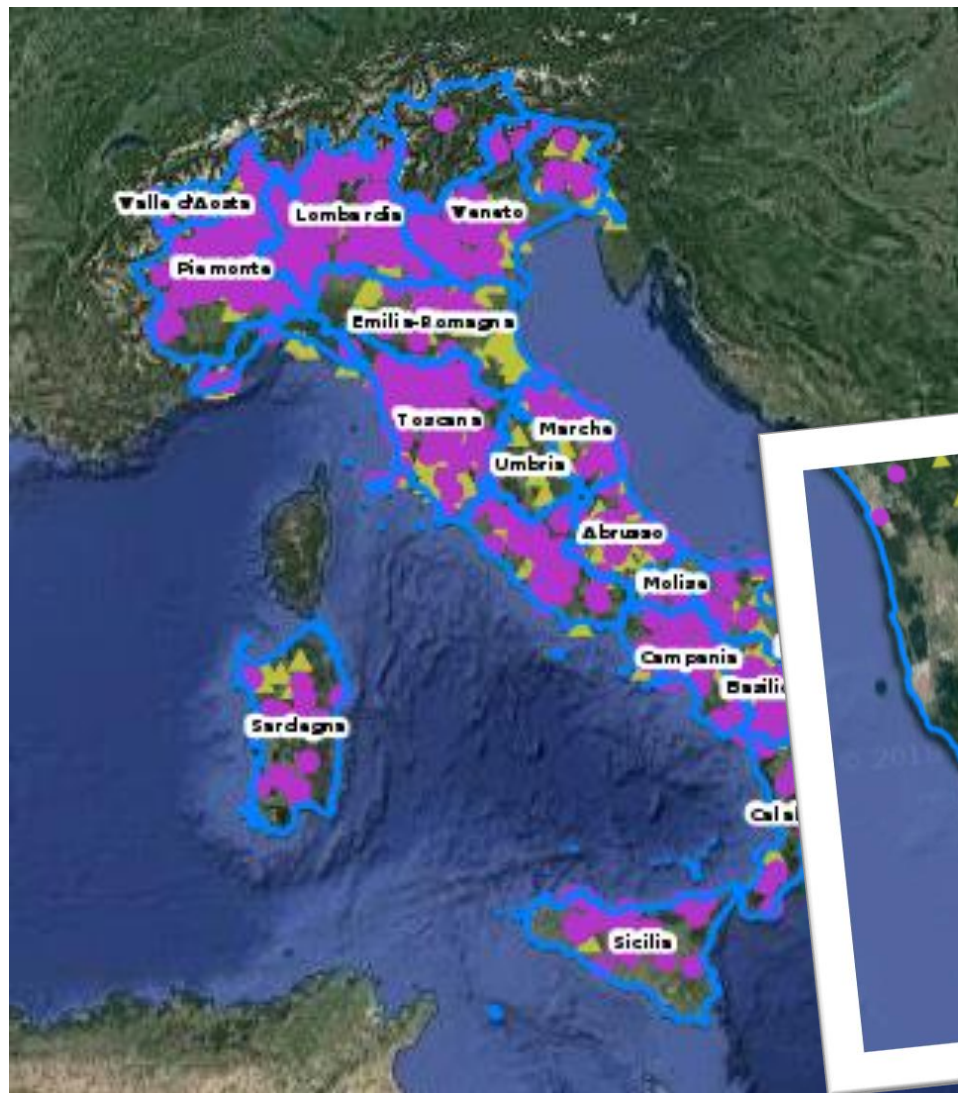
- Beni culturali immobili
 - Puntuali
 - Lineari
 - Polygonali
 - Vincoli Indiretti
- Limiti amministrativi
 - Regioni
 - Province
 - Comuni
- Cartografia di Base
 - Aree verdi
 - Aree edificate
 - Idrografia
 - Punti di interesse
- Infrastrutture di trasporto
 - Autostrade
 - Strade principali
 - Strade secondarie

Dati personalizzati

Tipo...	Data	Autore	Titolo
	17-03-2016	Aut. Bacino Appennino m...	Beni in penic. idraulica buffer town
	10-03-2018	Istituto Nazionale di Geof...	Catalogo Parametrico dei Terremoti -S...
	24-09-2017	ICCD	Censimento Dario Lupi 1923
	24-09-2017	ICCD	Censimento parchi e giardini
	24-09-2017	ICCD	Monumenti Grande Guerra
	13-09-2017	Buffer Unesco Veneto	Buffer Unesco Areali
	13-09-2017	Buffer Unesco Veneto	Buffer Unesco polygonali
	13-09-2017	Siti Unesco Verona	Siti Unesco Polygonali

Aggiungi

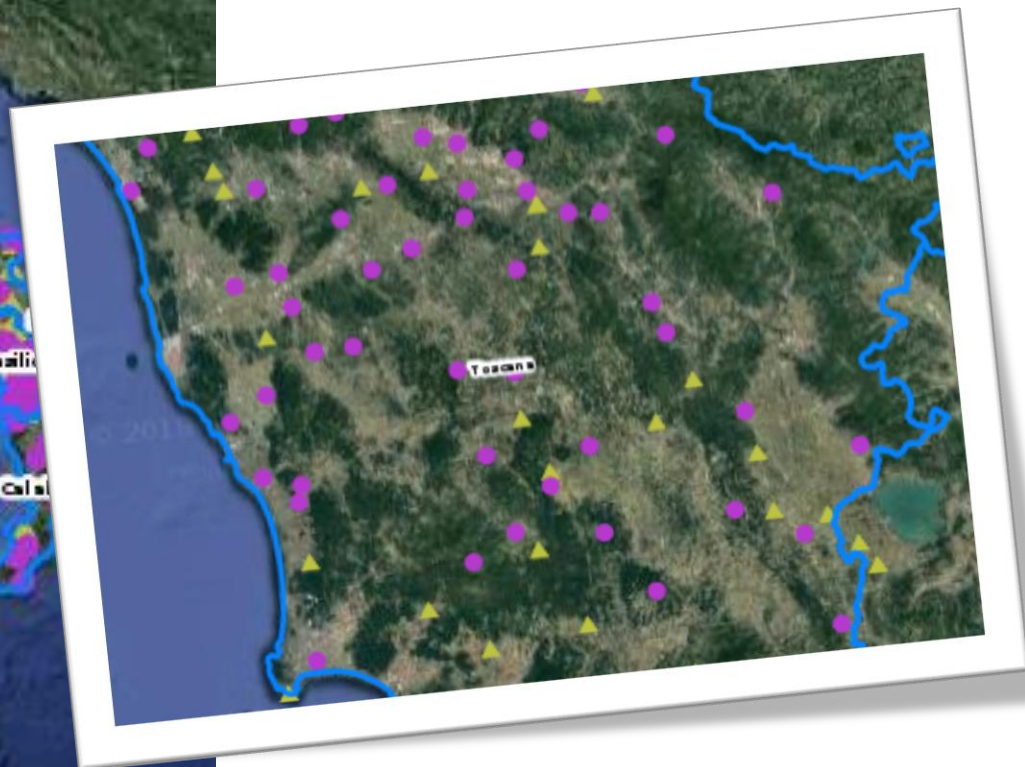
Narrando i territori della Grande Guerra attraverso i monumenti, le lapidi, i parchi e i viali della Rimembranza
Linee guida e riferimenti storici



Parchi inaugurati al 1923
(Fonte: Dario Lupi)



Censimento Parchi e
Giardini

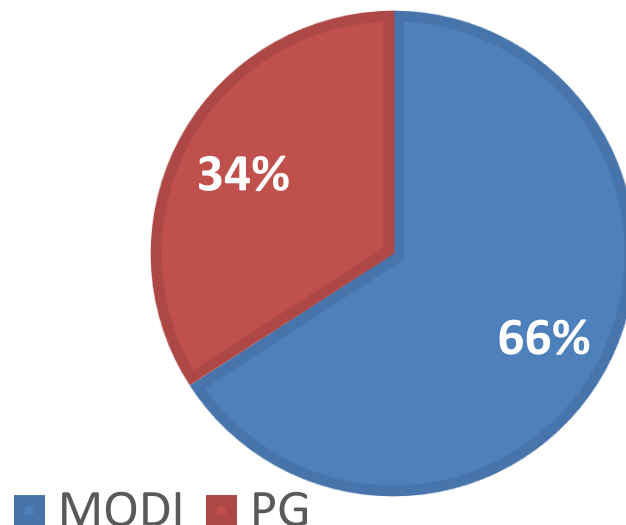


SEGNALAZIONI DELLE SOPRITENDENZE

Ai parchi e viali schedati con MODI, si sono aggiunti i parchi e viali segnalati dalle SABAP con il coinvolgimento dei comuni.

Ad oggi il numero di beni ammonta a **1040 fra parchi e viali della rimembranza** di cui:

- 685 saranno schedati con MODI
- 355 saranno schedati con PG



LE ATTIVITA' PER IL CENIMENTO MODI

1. SOPRALLUOGO E RICERCA

- sopralluogo con idonea documentazione fotografica del parco/viale della rimembranza e di tutti gli elementi costitutivi
- ricerca bibliografica e archivistica

2. INSERIMENTO DI DATI GEOGRAFICI E TESTUALI IN SIGECWEB

E' stato redatto un apposito MICROMANAULE per la compilazione dei **campi obbligatori per il progetto**, scaricabile al link

<http://www.iccd.beniculturali.it/it/progetti/4652/narrando-i-territori-della-grande-guerra-attraverso-i-monumenti-le-lapidi-i-parchi-e-i-viali-della-rimembranza>

3. PRODUZIONE DI DOCUMENTAZIONE DA ALLEGARE A MODI

Documentazione grafica idonea a identificare e inquadrare il bene ed eventuali beni di valenza storico-artistica in esso contenuti.

CREAZIONE DI UN NUOVO MODI

CATALOGAZIONE ▼

- Riepilogo dati
- Creazione**
- Schede eliminate
- Ricerca >>
- Controllo >>
- Area Trasferimenti >>
- Strumenti >>
- Modelli >>

Inserimento dati - selezione normativa

- + Schede di catalogo
- + Authority file
- + Entità multimediali
- Altre normative
 - + Modulo per l'inventariazione patrimoniale - MINP
 - Modulo informativo - MODI**
 - versione 4.00
 - + MODULO PER TEST - TEST
- + Contenitori fisici
- + Contenitori giuridici

Crea nuova scheda

Codice identificativo

Visualizzazione:

Modello:

Crea scheda

Il MODI ha un proprio codice identificativo assegnato in AUTOMATICO ed UNIVOCO dal sistema; non è necessario quindi un numero di catalogo (NCT)

CATALOGAZIONE ▼

- Riepilogo dati
- Creazione**
- Schede eliminate
- Ricerca >>
- Controllo >>
- Area Trasferimenti >>
- Strumenti >>
- Modelli >>

Sessione di lavoro

Inserimento dati - selezione normativa

Scheda salvata correttamente

MODI 4.00 ICCD_MODI_2651896789651:

* +	CD - IDENTIFICAZIONE ?	
* +	OG - ENTITA' ?	
* +	LC - LOCALIZZAZIONE ?	
* +	DT - CRONOLOGIA ?	
* +	CM - CERTIFICAZIONE E GESTIONE DEI DATI ?	
+	DA - DATI ANALITICI ?	
+	UT - UTILIZZAZIONI ?	
+	UR - UNITA' DI RIFERIMENTO ?	
+	NU - NUMISMATICA ?	
+	MT - DATI TECNICI ?	
+	TM - TECNICHE MURARIE ?	
+	SS - SEQUENZA STRATIGRAFICA ?	
+	CO - CONSERVAZIONE E INTERVENTI ?	
+	AU - DEFINIZIONE CULTURALE ?	
+	GE - GEOREFERENZIAZIONE ?	
+	CT - CARTOGRAFIA TEMATICA ?	
+	CS - LOCALIZZAZIONE CATASTALE ?	
+	LD - SPECIFICHE DI LOCALIZZAZIONE ?	
+	UB - DATI PATRIMONIALI/INVENTARI/STIME/COLLEZIONI ?	
+	RI - RILEVAMENTO ENTITA' IMMATERIALI ?	

LA STRUTTURA

Scheda salvata correttamente

MODI 4.00 ICCD_MODI_2651896789651:

* +	CD - IDENTIFICAZIONE	?
* +	OG - ENTITA'	?
* +	LC - LOCALIZZAZIONE	?
* +	DT - CRONOLOGIA	?
* +	CM - CERTIFICAZIONE E GESTIONE DEI DATI	?
+	DA - DATI ANALITICI	?
+	UT - UTILIZZAZIONI	?
+	UR - UNITA' DI RIFERIMENTO	?
+	NU - NUMISMATICA	?
+	MT - DATI TECNICI	?
+	TM - TECNICHE MURARIE	?
+	SS - SEQUENZA STRATIGRAFICA	?
+	CO - CONSERVAZIONE E INTERVENTI	?
+	AU - DEFINIZIONE CULTURALE	?
+	GE - GEOREFERENZIAZIONE	?
+	CT - CARTOGRAFIA TEMATICA	?
+	CS - LOCALIZZAZIONE CATASTALE	?
+	LD - SPECIFICHE DI LOCALIZZAZIONE	?
+	UB - DATI PATRIMONIALI/INVENTARI/STIME/COLLEZIONI	?
+	RI - RILEVAMENTO ENTITA' IMMATERIALI	?
+	TU - CONDIZIONE GIURIDICA E PROVVEDIMENTI DI TUTELA	?
+	CA - CARATTERI AMBIENTALI	?
+	RE - INDAGINI	?
+	MA - MATERIALE ARCHEOLOGICO	?
+	AP - AREA DI POTENZIALE ARCHEOLOGICO	?
+	PA - INTERPRETAZIONE/VALUTAZIONE EMERGENZE ARCHEOLOGICHE	?
+	DO - DOCUMENTAZIONE	?
+	RF - RFID	?
+	RM - RIFERIMENTI AD ALTRE ENTITA'	?

Trattandosi di un modello “plurifunzionale” adatto a qualsiasi entità, la struttura dei dati è articolata in molti paragrafi (29)

I CAMPI OBBLIGATORI

Tipo di informazione	MODI – campi obbligatori
IDENTIFICAZIONE del Modulo e dell'entità presa in esame	Tipo di modulo
	Codice regione
	Codice identificativo
	Ente responsabile
DEFINIZIONE dell'entità presa in esame	Ambito di tutela MIBACT
	Definizione
LOCALIZZAZIONE dell'entità presa in esame	Regione
	Provincia
	Comune
CRONOLOGIA dell'entità presa in esame	Riferimento cronologico
CERTIFICAZIONE E GESTIONE DEI DATI del Modulo	Responsabile dei contenuti
	Anno di redazione
	Profilo di accesso

E' previsto un **set minimo di dati standardizzati obbligatori**, che costituisce l'anagrafica di base indispensabile per identificare, definire e localizzare il bene in esame, qualunque essa sia.

IDENTIFICAZIONE - CD

ENTITÀ - OG

LOCALIZZAZIONE - LC

CRONOLOGIA - DT

CERTIFICAZIONE E GESTIONE DEI DATI – CM

DATI ANALITICI - DA

UTILIZZAZIONI - UT

CONSERVAZIONE E INTERVENTI - CO

DEFINIZIONE CULTURALE - AU

GEOREFERENZIAZIONE - GP

LOCALIZZAZIONE CATASTALE – CS

CONDIZIONE GIURIDICA E PROVV. DI TUTELA -TU

CARATTERI AMBIENTALI - CA

DOCUMENTAZIONE – DO

L'applicazione al censimento dei Parchi e Viali della Rimembranza consiste in un estratto coerente dei soli paragrafi da compilare.

Pertanto chi vorrà redigere nel sistema un MODI si troverà di fronte l'intero tracciato (29 paragrafi) ma **per la schedatura dei parchi e viali della rimembranza dovrà 'aprire' solo alcuni paragrafi.**

IDENTIFICAZIONE

CD - IDENTIFICAZIONE	
TSK - Tipo modulo	MODI <i>inserire il codice della regione</i>
CDR - Codice Regione	17 <i>(vocabolario chiuso di riferimento)</i>
CDM - Codice Modulo	ICCD_MODI_2651896789651
ESC - Ente schedatore	ICCD
ECP - Ente competente per tutela	ICCD
OGM - Modalità di individuazione	sopralluogo <i>il progetto prevede obbligatoriamente il sopralluogo</i>

ENTITA'

OG - ENTITA'	
AMB - Ambito di tutela MiBACT	architettonico e paesaggistico
AMA - Ambito di applicazione	censimento parchi e giardini
CTG - Categoria	ARCHITETTURA DEI PARCHI E GIARDINI
OGD - Definizione	parco
OGT - Tipologia	commemorativo/ ai caduti della prima guerra mondiale
OGN - Denominazione	Parco della Rimembranza di Brienza

***Indicazioni sugli
ambiti e la categoria
da inserire per il
progetto parchi e
viali della
rimembranza***

LOCALIZZAZIONE

LC - LOCALIZZAZIONE	
LCS - Stato	ITALIA
LCR - Regione	Basilicata
LCP - Provincia	PZ
LCC - Comune	Brienza
LCI - Indirizzo	Piazza Guglielmo Marconi
PVZ - Tipo di contesto	contesto urbano
ACB - ACCESSIBILITA'	
ACBA - Accessibilità	si



CRONOLOGIA

DT - CRONOLOGIA	
DTN - NOTIZIA STORICA	
DTNS - Notizia (sintesi)	realizzazione
DTR - Riferimento cronologico	XX
DTG - Specifiche riferimento cronologico	prima metà
DTSI - Da	1923/10/15
DTSV - Validità	post
DTSF - A	1927
DTSL - Validità	ante
DTM - Motivazione/fonte	bibliografia



In assenza di notizie specifiche, consultare l'elenco dei Parchi e Viali della Rimembranza inaugurati fino al 15 ottobre 1923 nel testo di Dario Lupi Tale data può costituire un termine di riferimento post quem per i beni non ricompresi nell'elenco.

CERTIFICAZIONE E GESTIONE DEI DATI

CM - CERTIFICAZIONE E GESTIONE DEI DATI	
CMR - Responsabile dei contenuti	Rossi, Mario
CMC - Responsabile ricerca e redazione	Bianchi, Gino
CMA - Anno di redazione	2019
CMM - Motivo della redazione del MODI	Censimento all'interno del Progetto "Narrando i territori della Grande Guerra attraverso i monumenti, le lapidi, i parchi e i viali della rimembranza".
IMD - MIGRAZIONE DATI NELLE SCHEDE DI CATALOGO	
IMDT - Tipo scheda	PG
ADP - Profilo di accesso	1

DATI ANALITICI

DA - DATI ANALITICI

DES - Descrizione

NSC - Notizie storico critiche

Il parco della Rimembranza di Brienza sorge tutt'ora al centro della città in Piazza Guglielmo Marconi, precedentemente denominata "Largo della Croce". Il parco si compone di 16 alberi: lecci, cedri, un pino, un acero e 6 resti di vecchi tronchi. Per la sua realizzazione si costituì il Comitato esecutivo composto in gran parte da cittadini emigrati che raccolse buona parte della somma necessaria, alla quale si aggiunse un finanziamento del comune. Abbattute le vecchie piante già presenti nell'area, furono piantati, secondo le indicazioni contenute nella circolare di Dario Lupi, presumibilmente 27 nuovi giovani alberi di Leccio, alcuni dei quali ancora oggi esistenti e a ciascuno di essi fu apposta una piastrina di metallo smaltato con le generalità di un caduto. Per la sistemazione del Parco furono eseguite diverse opere. In particolare fu costruito un muretto di recinzione con ringhiera in ferro, il cancello d'ingresso ed un marciapiede perimetrale. Al centro del Parco fu eretta una colonna su piedistallo sormontata dalla Vittoria Alata.

ISE - ISCRIZIONI/EMBLEMI/MARCHI/STEMMI/TIMBRI	
ISER - Riferimento alla parte	scultura
ISED - Definizione	iscrizione
ISEZ - Descrizione	nominativo del caduto, grado, data elenco dei caduti nella guerra del 1915-1918
ISEQ - Quantità	3
ISES - Supporto	lapide in marmo
ISEC - Classe di appartenenza	commemorativa
ISEL - Lingua	italiano

CONSERVAZIONE E INTERVENTI

CO - CONSERVAZIONE E INTERVENTI

STC - STATO DI CONSERVAZIONE

STCP - Riferimento alla parte	intero bene
-------------------------------	-------------

STCN - Note	Il parco conserva ancora l'originaria connotazione e denominazione.
-------------	---

STC - STATO DI CONSERVAZIONE

STCP - Riferimento alla parte	statua
-------------------------------	--------

STCN - Note	La statua, in cattivo stato di conservazione, è stata sostituita nel 2011 con una nuova versione in bronzo.
-------------	---



Informazioni sullo stato di conservazione dell'entità in esame e le notizie relative ad eventuali interventi (restauri, ripristini, trasformazioni, ecc.) che l'hanno interessata.

I dati possono essere riferiti, oltre che all'intera entità, anche ad una sua parte. Inserire come primo dato il riferimento all'intero bene.

GEOREFERENZIAZIONE

GE - GEOREFERENZIAZIONE	
GEL - Tipo di localizzazione	localizzazione fisica
GET - Tipo di georeferenziazione	georeferenziazione puntuale
GEP - Sistema di riferimento	WGS84
GEC - COORDINATE	
GECX - Coordinata x	15.630258901
GECY - Coordinata y	40.477666418
GECS - Note	georeferenziazione al centro del parco
GPT - Tecnica di georeferenziazione	rilievo da foto aerea con sopralluogo
GPM - Metodo di posizionamento	posizionamento esatto
GPB - BASE CARTOGRAFICA	
GPBB - Descrizione sintetica	google maps
GPBT - Data	2019
GPBU - Indirizzo web (URL)	(4300886) https://www.google.com/maps

informazioni sulle modalità di georeferenziazione dell'entità in esame, in forma di testo libero

LOCALIZZAZIONE CATASTALE

CS - LOCALIZZAZIONE CATASTALE	
CTS - DATI CATASTALI	
CTSC - Comune	Brienza
CTSF - Foglio/data	39/ 2019
CTSN - Particelle	791



Narrando i territori della Grande Guerra attraverso i monumenti, le lapidi, i parchi e i viali della Rimembranza

Linee guida e riferimenti storici

DOCUMENTAZIONE

DO - DOCUMENTAZIONE

FTA - DOCUMENTAZIONE FOTOGRAFICA

FTAX - Genere	documentazione allegata
FTAP - Tipo	fotografia digitale (file)
FTAK - Nome file digitale	Brienza_foto01_ JPG
FTAW - Indirizzo web (URL)	https://www.google.com/maps/
FTAT - Note	vista dell'ingresso (foto1)



FTA - DOCUMENTAZIONE FOTOGRAFICA

FTAX - Genere	documentazione allegata
FTAP - Tipo	fotografia digitale (file)
FTAK - Nome file digitale	Brienza_foto02_ JPG
FTAW - Indirizzo web (URL)	https://www.google.com/maps/
FTAT - Note	vista da sud-est (foto 2)



DRA - DOCUMENTAZIONE GRAFICA E CARTOGRAFICA

DRAX - Genere	documentazione allegata
DRAT - Tipo	inquadramento territoriale
DRAK - Nome file digitale	Brienza_mappa.jpg

DRA - DOCUMENTAZIONE GRAFICA E CARTOGRAFICA

DRAX - Genere	documentazione allegata
DRAT - Tipo	foto aerea con delimitazione dell'area
DRAK - Nome file digitale	Brienza_foto_aerea.jpg

DRA - DOCUMENTAZIONE GRAFICA E CARTOGRAFICA

DRAX - Genere	documentazione allegata
DRAT - Tipo	estratto di mappa catastale con identificazione del bene
DRAK - Nome file digitale	Brienza_estratto.jpg

DRA - DOCUMENTAZIONE GRAFICA E CARTOGRAFICA

DRAX - Genere	documentazione allegata
DRAT - Tipo	mappa delle prese fotografiche
DRAK - Nome file digitale	Bienza_preseFotografiche.JPG



FNT - FONTI E DOCUMENTI

FNTX - Genere	documentazione allegata
FNTF - Tipo	rivista
FNTS - Collocazione	Biblioteca Nazionale di Potenza
FNTK - Nome file digitale	Brienza_rivista.pdf
FNTT - Note	Estratto della rivista "La Basilicata nel mondo", volume IV, n. 4 Agosto-settembre 1927 n cui si fa menzione del Parco della Rimembranza di Brienza

BIB - BIBLIOGRAFIA

BIBR - Abbreviazione	LUPI 1923
BIBF - Tipo	libro
BIBM - Riferimento bibliografico completo	Dario Lupi, Parchi e Viali della Rimembranza, Bemporad, Firenze, 1923

BIB - BIBLIOGRAFIA

BIBW - Indirizzo web (URL)	http://alberidellamemoria.beniculturali.it/index.php?i/154/brienza (consultazione: 2019/15/09)
----------------------------	---

Micromanuale scaricabili sul sito ICCD:

<http://www.iccd.beniculturali.it/it/progetti/4652/narrando-i-territori-della-grande-guerra-attraverso-i-monumenti-le-lapidi-i-parchi-e-i-viali-della-rimembranza>

Ulteriori informazioni possono essere richieste all'indirizzo:

[*ic-cd.grandeguerraparchi@beniculturali.it*](mailto:ic-cd.grandeguerraparchi@beniculturali.it)