

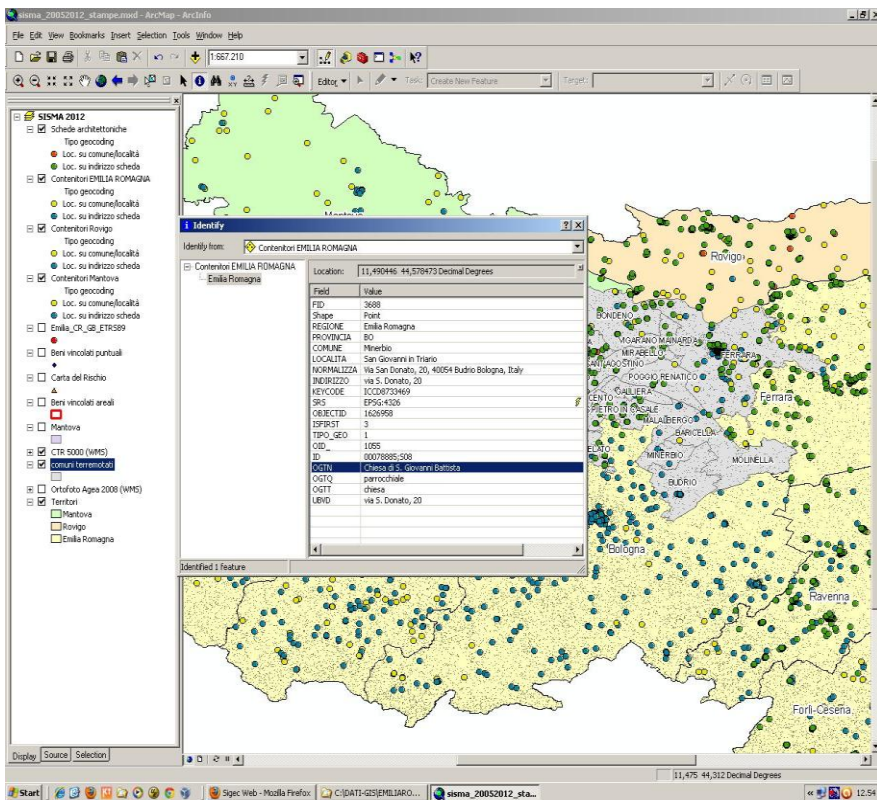
- Gestione delle informazioni geografiche



Narrando i territori della Grande Guerra  
attraverso i monumenti, le lapidi, i parchi  
e i viali della Rimembranza

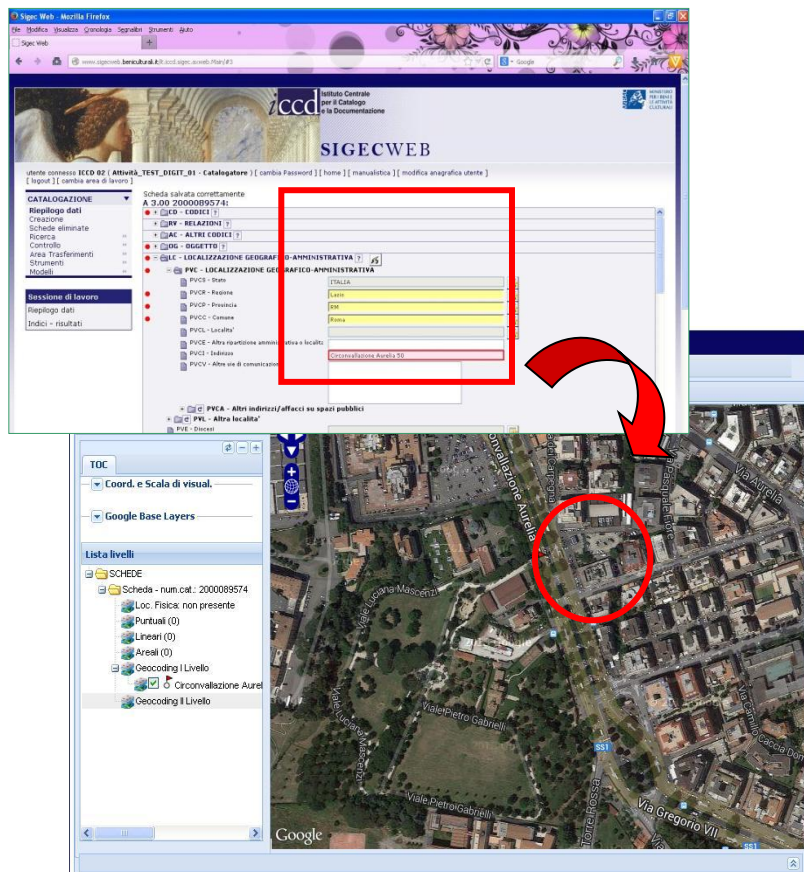
*Linee guida e riferimenti storici*

## INFORMAZIONI GEOGRAFICHE



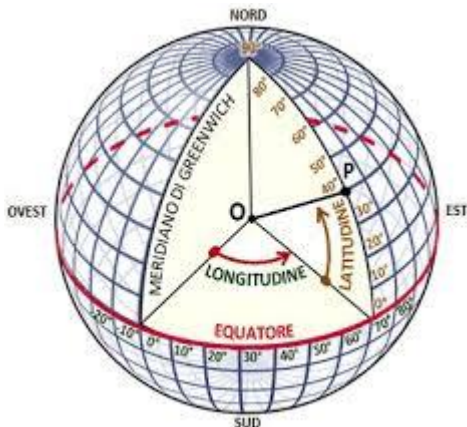
Per fornire un quadro esaustivo della qualità e della quantità dei beni che costituiscono il patrimonio culturale nazionale, diventa fondamentale disporre di informazioni legate alla posizione di questi beni sul territorio e della loro relazione con il contesto in cui sono inseriti. Una delle principali caratteristiche di un **sistema informativo** è proprio la capacità di interrelare informazioni e fornire sintesi delle conoscenze: ed è proprio per questo motivo che la georeferenziazione dei beni culturali sul territorio assume un ruolo importante.

## SIGECWEB



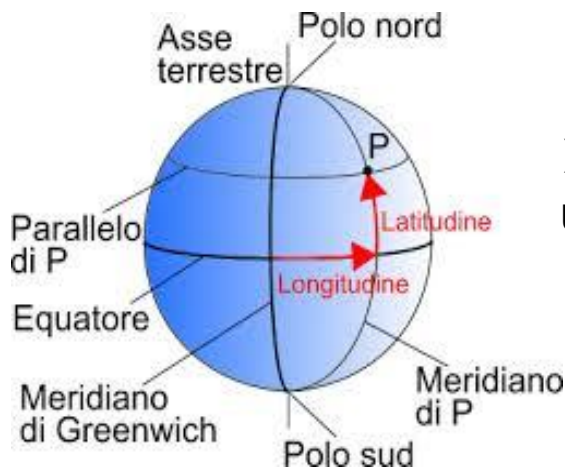
All'interno del SIGECweb, per poter gestire l'enorme quantità di informazioni geografiche relative alle attività di catalogazione ed ottenere anche una valida rappresentazione cartografica dei beni, sono stati sviluppati **automatismi** che permettono, ad esempio, di ottenere la posizione sul territorio del bene tramite la sua localizzazione geografico- amministrativa.

## COORDINATE GEOGRAFICHE



Ciascun punto presente sulla superficie terrestre è identificabile mediante un sistema di coordinate geografiche (x, y, z):

➤ la **longitudine (x)** è la distanza angolare di un punto, ad est o ad ovest del meridiano di riferimento.



➤ la **latitudine (y)** è la distanza angolare di un punto, a nord o sud, dall'Equatore.

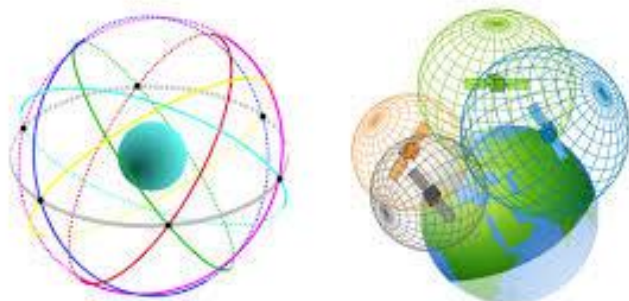
## SISTEMA DI RIFERIMENTO



Quando si parla di coordinate geografiche si deve menzionare anche il loro **DATUM** geodetico, ovvero il sistema di riferimento spaziale e di orientamento di livello internazionale.

Oggi il più usato è il sistema **WGS84**:

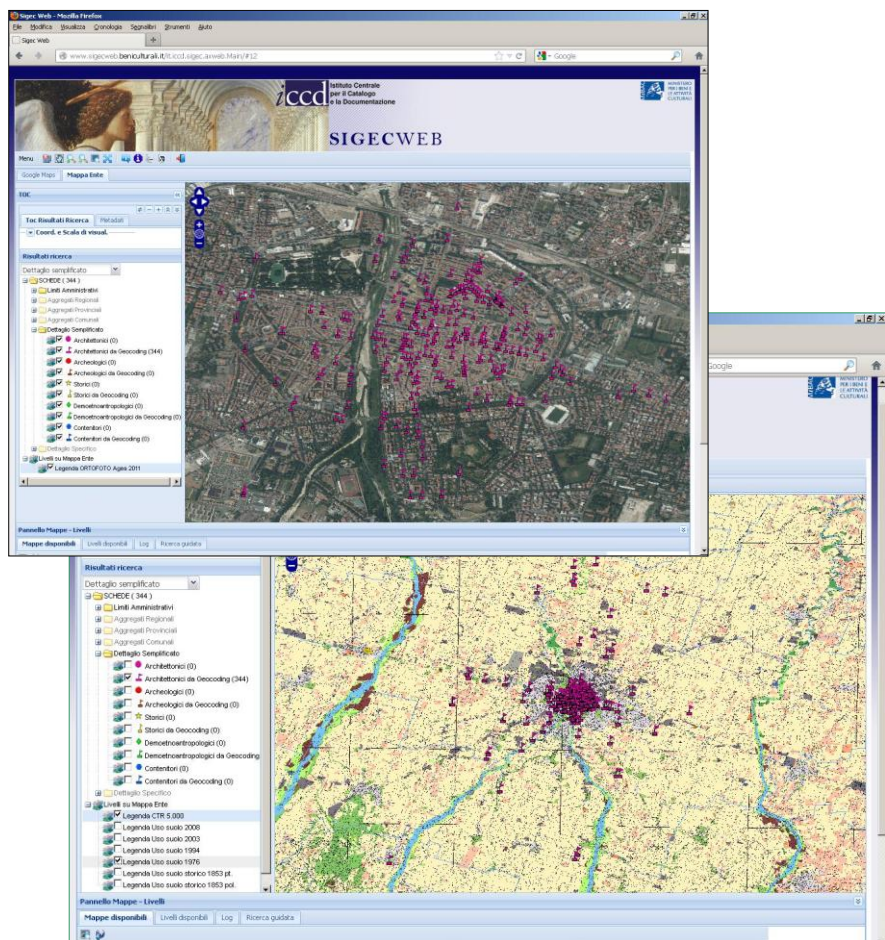
### World Geodetic System 1984



- *Google*
- *Geoportale Nazionale*
- *GPS (Global Positioning System)*

# Narrando i territori della Grande Guerra attraverso i monumenti, le lapidi, i parchi e i viali della Rimembranza

## Linee guida e riferimenti storici



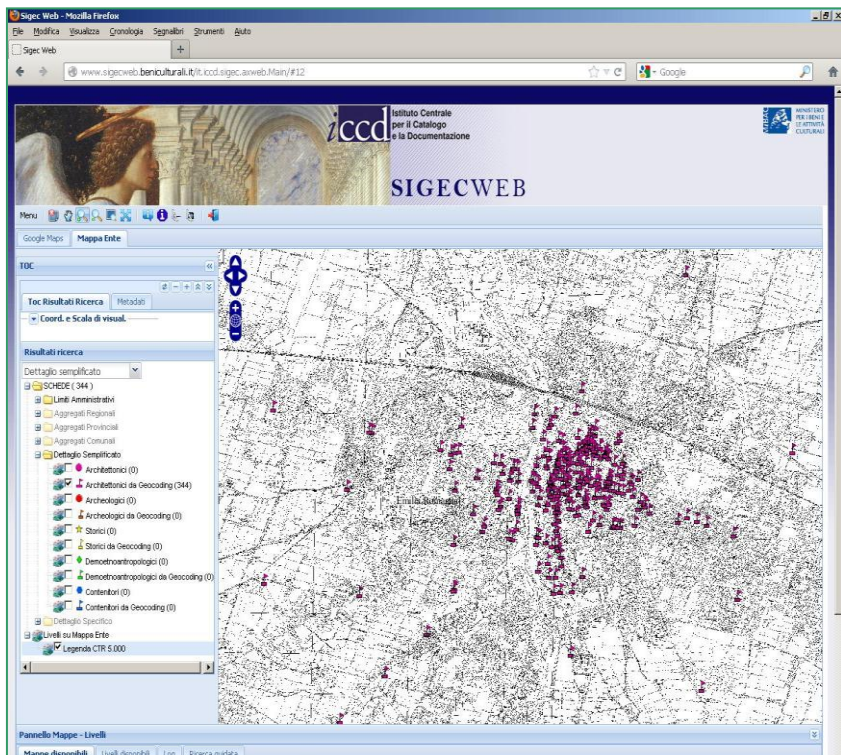
La definizione della posizione sul territorio dei beni può avvenire essenzialmente in due modalità, attraverso:

- la **geocodifica** dei dati di localizzazione geografico-amministrativa;
- la **georeferenziazione** del bene in un apposito ambiente web-GIS.

## GEOCODING (geocodifica)

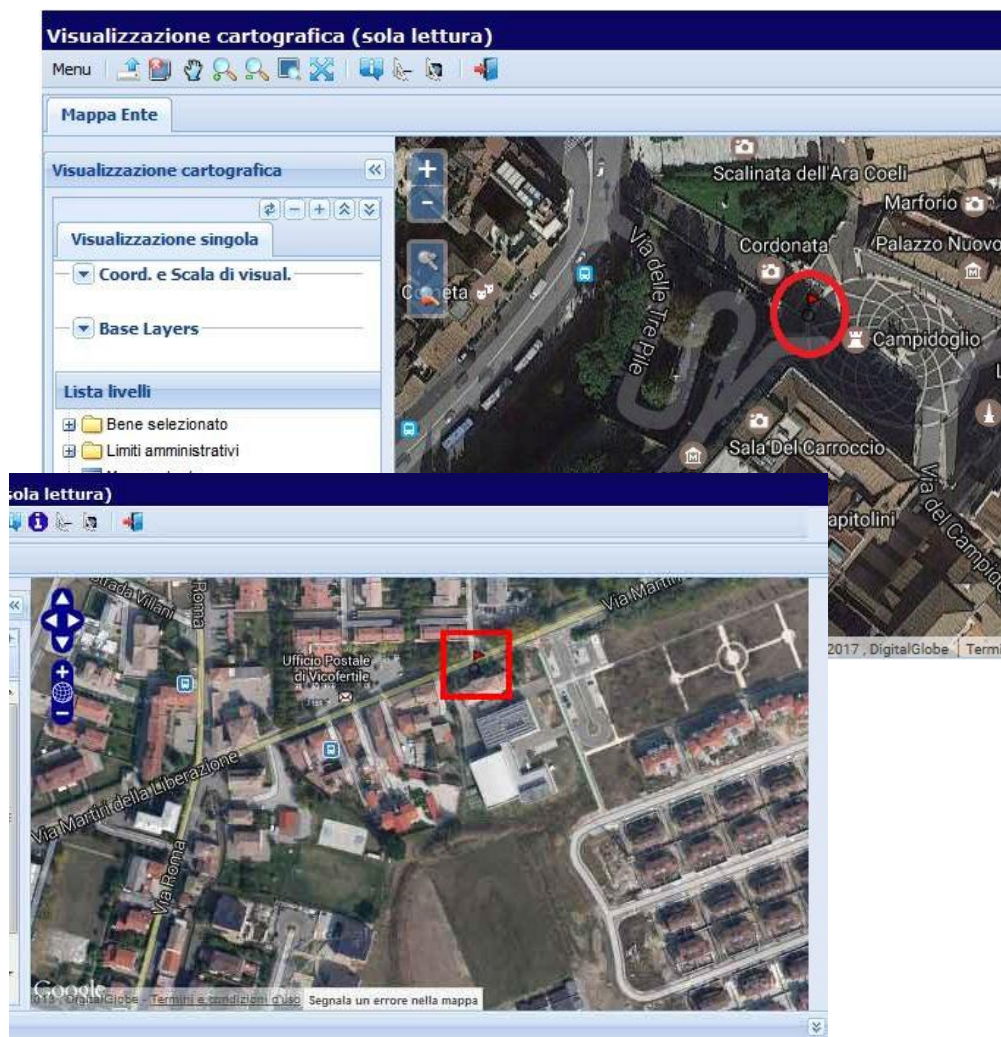
Il sistema traduce (**geocodifica**) in automatico l'indirizzo presente nella scheda in una coppia di coordinate X e Y (longitudine/latitudine) corrispondenti ad un punto geografico sul territorio.

Questa informazione viene memorizzata come "metadato" della scheda e consente la rappresentazione su mappa di tutti i beni, anche di quelli che non hanno una georeferenziazione di dettaglio.



# Narrando i territori della Grande Guerra attraverso i monumenti, le lapidi, i parchi e i viali della Rimembranza

## Linee guida e riferimenti storici



La precisione del punto ottenuto dipende ovviamente dall'esattezza dei dati presenti nella scheda di catalogo, riferiti all'indirizzo del bene, ma si tratta comunque di una prima utile individuazione geografica, che può essere poi successivamente raffinata tramite l'inserimento della georeferenziazione di dettaglio.



Inseriamo nel paragrafo obbligatorio **LC – LOCALIZZAZIONE GEOGRAFICA AMMINISTRATIVA** i dati relativi alla localizzazione attuale del bene schedato: Stato, Regione, Provincia, Comune, Località. Completiamo il paragrafo anche con le informazioni relative all'indirizzo, qualora in nostro possesso.

LC - LOCALIZZAZIONE GEOGRAFICO-AMMINISTRATIVA	
<b>PVC - LOCALIZZAZIONE GEOGRAFICO-AMMINISTRATIVA ATTUALE</b>	
PVCS - Stato	ITALIA
PVCR - Regione	Emilia Romagna
PVCP - Provincia	PR
PVCC - Comune	Parma
PVCL - Località	
PVCE - Altra ripartizione amministrativa o località	
<b>PVL - Altra località</b>	
PVE - Diocesi	
<b>LDC - COLLOCAZIONE SPECIFICA</b>	
LDCT - Tipologia	palazzo
LDCQ - Qualificazione	statale
LDCN - Denominazione	Palazzo della Pilotta
LDCC - Complesso monumentale di appartenenza	Palazzo della Pilotta
LDCU - Denominazione spazio viabilistico	Piazza della Pilotta
LDCM - Denominazione raccolta	Museo Archeologico Nazionale di Parma
LDCS - Specifiche	

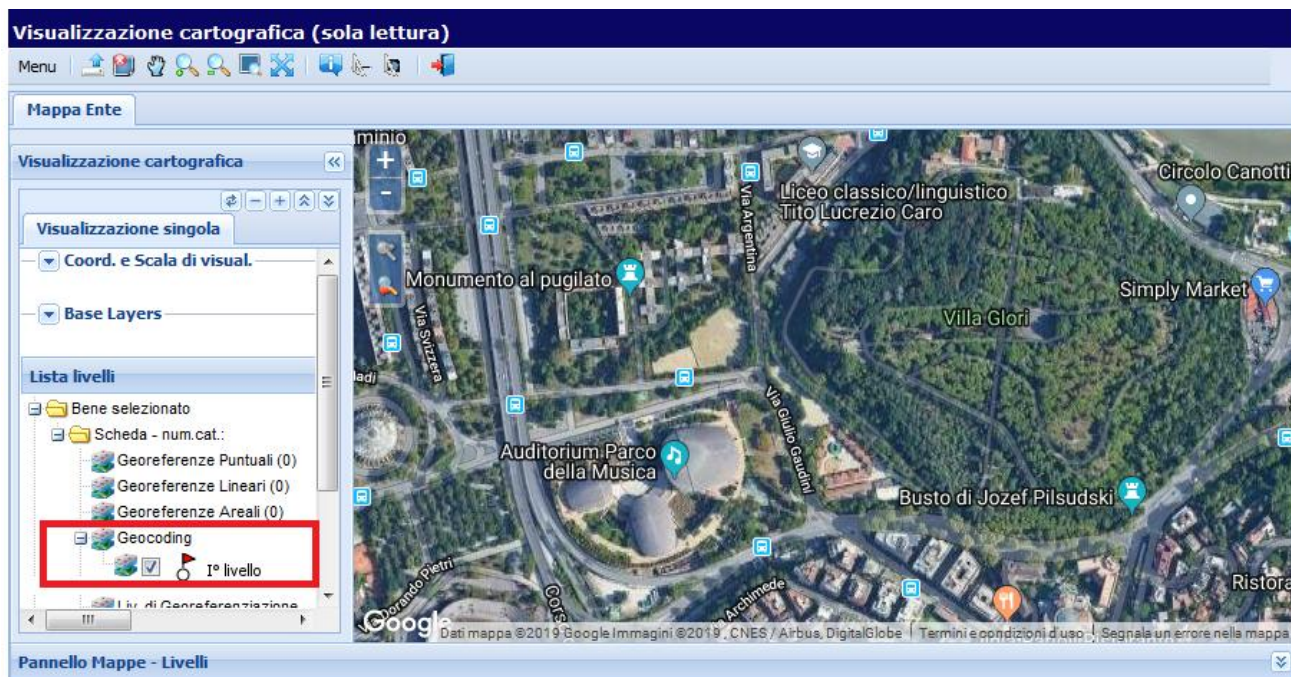
Selezioniamo il simbolo di strada accanto al titolo del paragrafo (LC – LOCALIZZAZIONE GEOGRAFICO-AMMINISTRATIVA), per effettuare il *GEOCODING INTERATTIVO*.



Il *Geocoding* DOVREBBE essere visualizzato come una **bandierina rossa** sopra un cerchio, direttamente su una o più mappe associate alla tua attività.



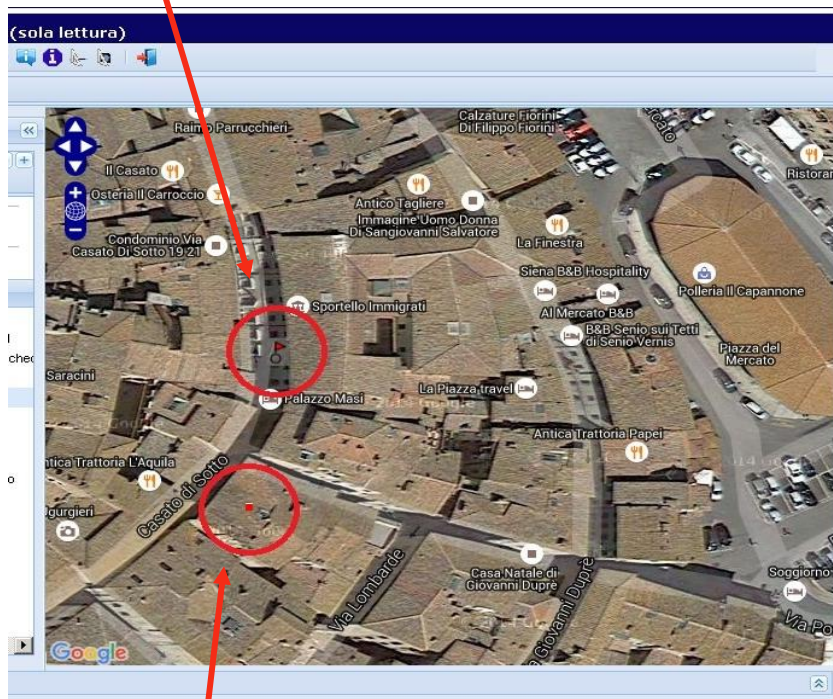
## VISUALIZZAZIONE CARTOGRAFICA (sola lettura)



Si può avere conferma del *geocoding* inserito andando a vedere, in VISUALIZZAZIONE CARTOGRAFICA (sola lettura), la *Lista Livelli*, in cui viene visualizzata la presenza di *Geocoding di 1° livello*, riferito alla localizzazione fisica del bene schedato.

## GEOREFERENZIAZIONE

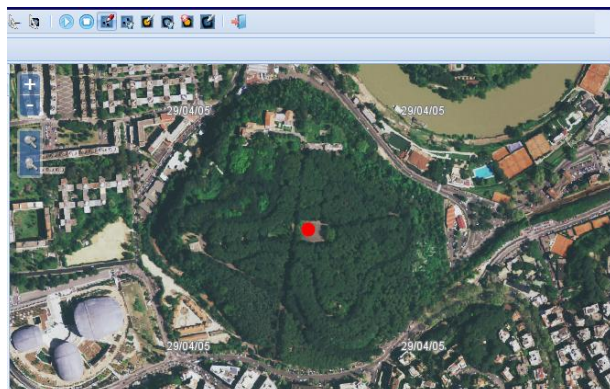
### *Geocoding da indirizzo*



### *Georeferenziazione di dettaglio*

La **georeferenziazione** consente di individuare con **precisione** il bene sul territorio, a differenza della geocodifica che può risultare molto spesso approssimativa, soprattutto in zone rurali o esterne ai centri urbani.

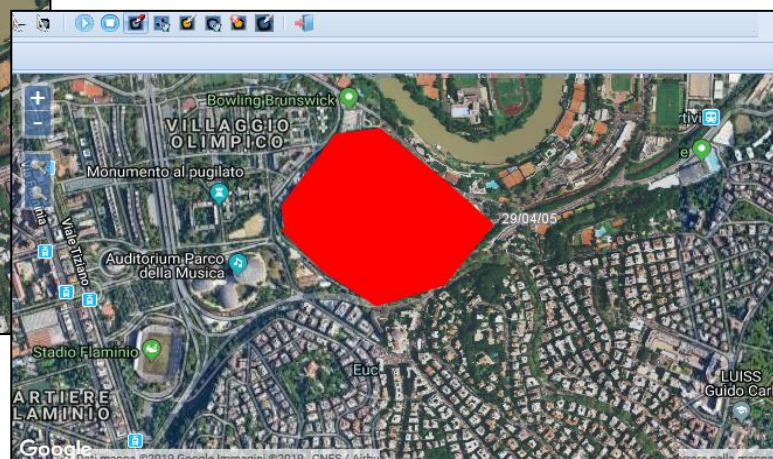
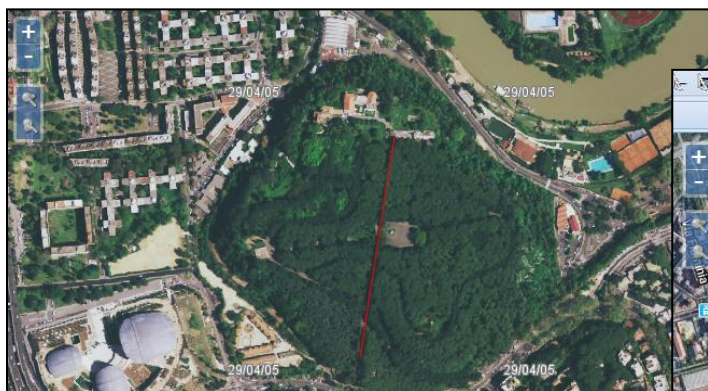
È possibile georeferenziare il bene schedato mediante:

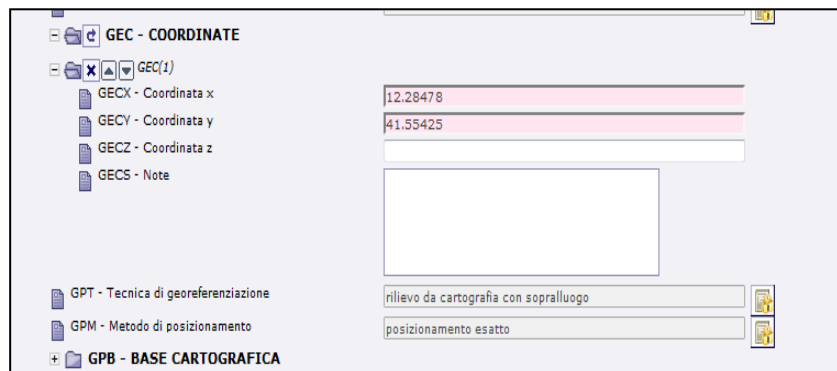


➤ **georeferenziazione puntuale**  
(definizione di un punto)

➤ **georeferenziazione lineare**  
(definizione di una linea)

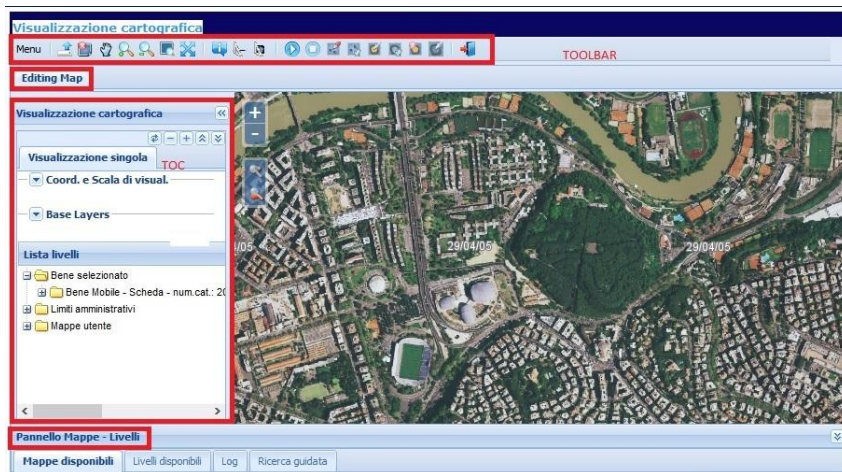
➤ **georeferenziazione areale**  
(definizione di un poligono)





**Possono presentarsi due casi:**

Georeferenziazione **MANUALE**  
da coordinate note



Georeferenziazione **INTERATTIVA**  
su modulo cartografico

**Georeferenziazione da coordinate note** - conosci i dati relativi alla georeferenziazione (tipo, metodo, **coordinate**, sistema di riferimento, base cartografica, *etc*) e li inserisci **manualmente** nelle voci della scheda di catalogo.

**Georeferenziazione interattiva su modulo cartografico** - operi direttamente nel **web-GIS**, georeferenziando un punto, una linea o un poligono su una *Editing Map*. Automaticamente il GIS inserirà alcuni quali le coordinate geografiche, il sistema geografico di riferimento, la base cartografica.

# GEOREFERENZIAZIONE MANUALE

## PARAGRAFO GE – GEOREFERENZIAZIONE

Scheda salvata correttamente  
MODI 4.00 ICCD\_MODI\_1800838240651:

GE - GEOREFERENZIAZIONE ?

- GEL - Tipo di localizzazione
- GET - Tipo di georeferenziazione
- GEP - Sistema di riferimento
- GEC - COORDINATE
  - GEC(1)
    - GECX - Coordinata x
    - GECY - Coordinata y
    - GECZ - Coordinata z
    - GEC5 - Note
- GPT - Tecnica di georeferenziazione
- GPM - Metodo di posizionamento
- GPB - BASE CARTOGRAFICA
  - GPBB - Descrizione sintetica

**GEL - TIPO DI LOCALIZZAZIONE**

*localizzazione fisica*

**GET - TIPO DI GEOREFERENZIAZIONE**

*georeferenziazione puntuale*

**GEP - SISTEMA DI RIFERIMENTO**

*WGS84*

**GEC - COORDINATE**

*x, y*

**GPT - TECNICA DI GEOREFERENZIAZIONE**

*rilievo da cartografia con sopralluogo*

**GPM - METODO DI POSIZIONAMENTO**

*posizionamento esatto*

**GPB - BASE CARTOGRAFICA**

*Google Maps*





Per individuare le coordinate possiamo utilizzare come base cartografica il portale GOOGLE MAPS

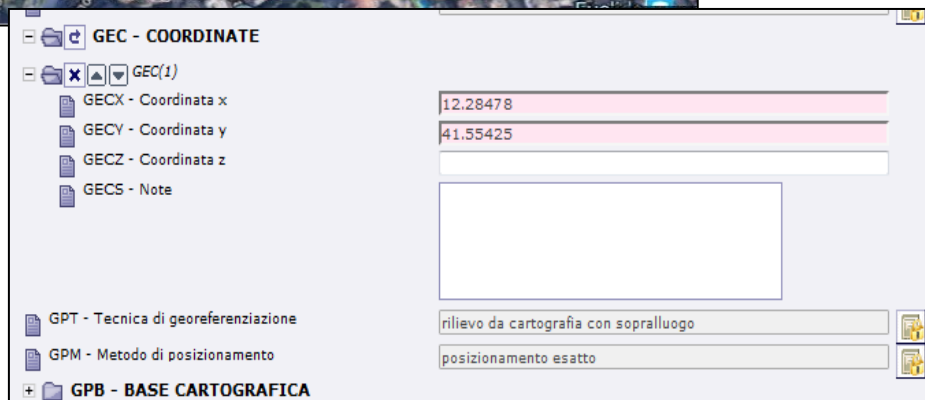
**Gradi minuti secondi (DMS)**

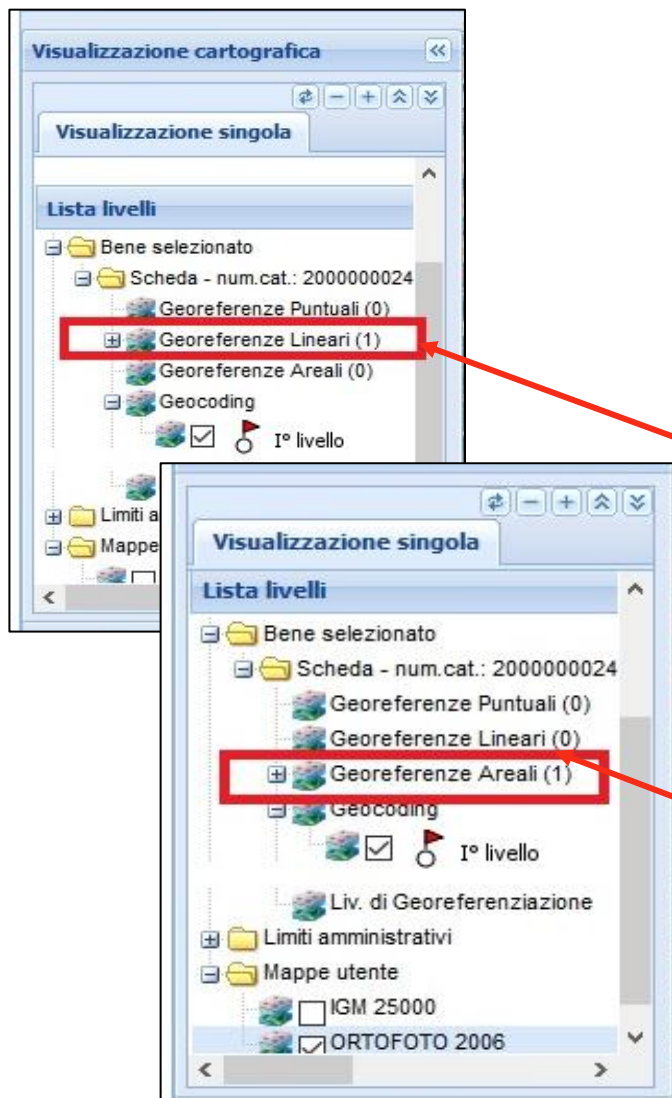
41°55'51.0"N 12°28'47.9"E  
41.930831, 12.479983

**Gradi decimali (DD)**

**41.8902300, 12.4922260**

Le coordinate vanno scritte in GRADI DECIMALI con il **PUNTO** divisorio e non con la **VIRGOLA**



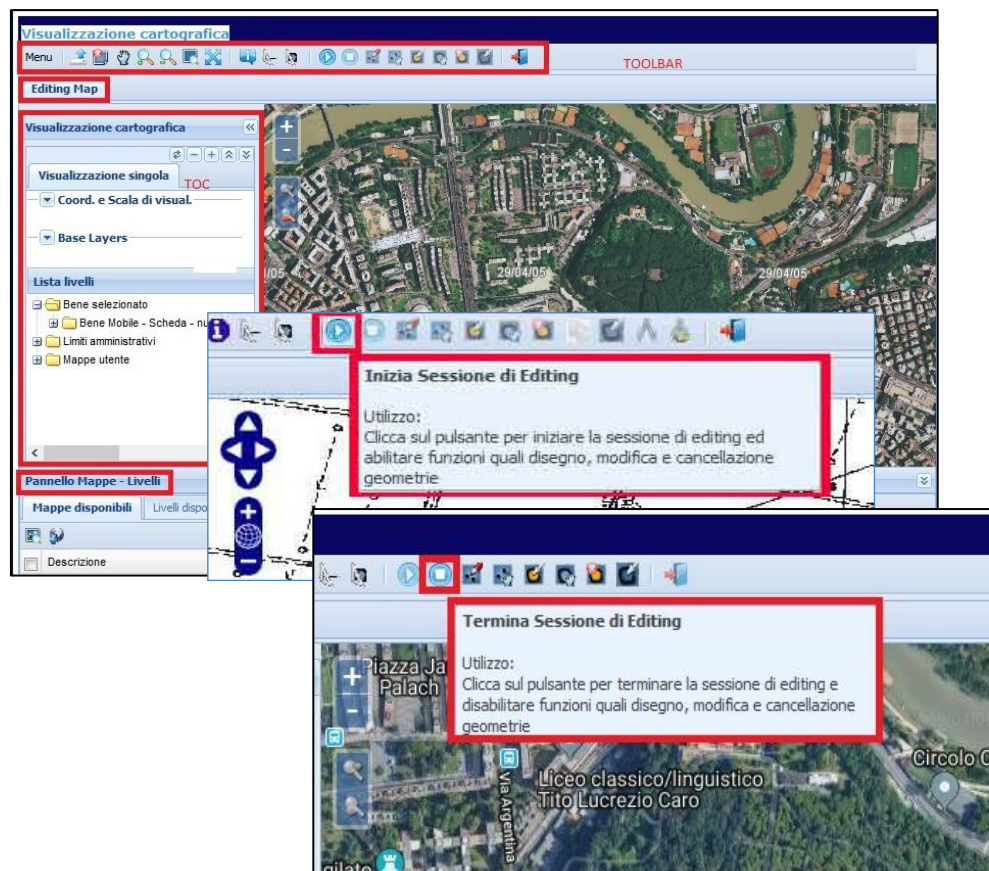


Allo stato attuale, per un'anomalia temporanea, non è possibile VISUALIZZARE IN CARTOGRAFIA la georeferenziazione creata.



Se vai nella **Lista Livelli** della TOC ed apri la cartella *SCHEDE* e la relativa sottocartella *Scheda - num. cat.*, comparirà nell'elenco la presenza della geometria puntuale o lineare o areale creata.

## GEOREFERENZIAZIONE INTERATTIVA



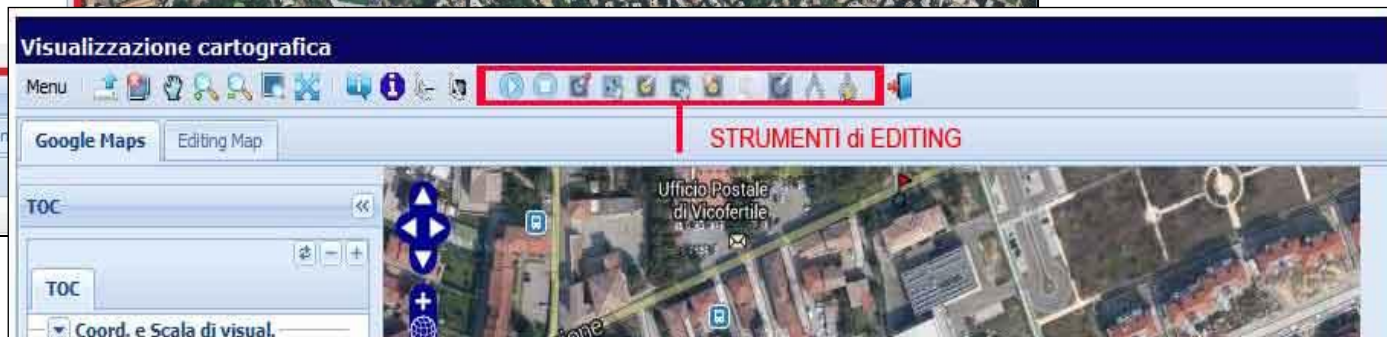
E' stata realizzata in SIGECweb una apposita finestra **web-GIS**, dove si hanno a disposizione semplici strumenti per georeferire.

**web-GIS:** un GIS su base web.

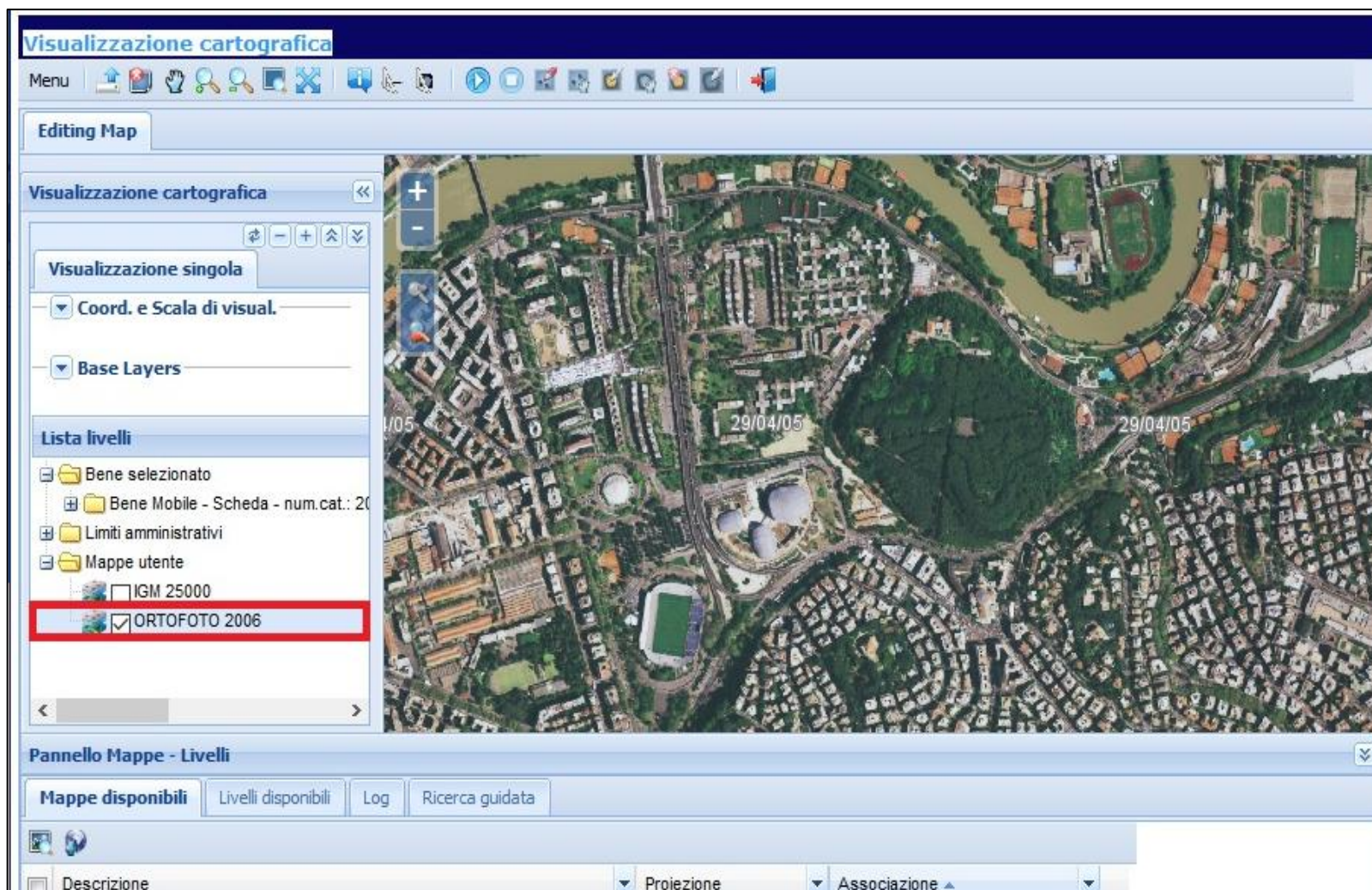
**GIS:** *Geographical Information System*

# Narrando i territori della Grande Guerra attraverso i monumenti, le lapidi, i parchi e i viali della Rimembranza

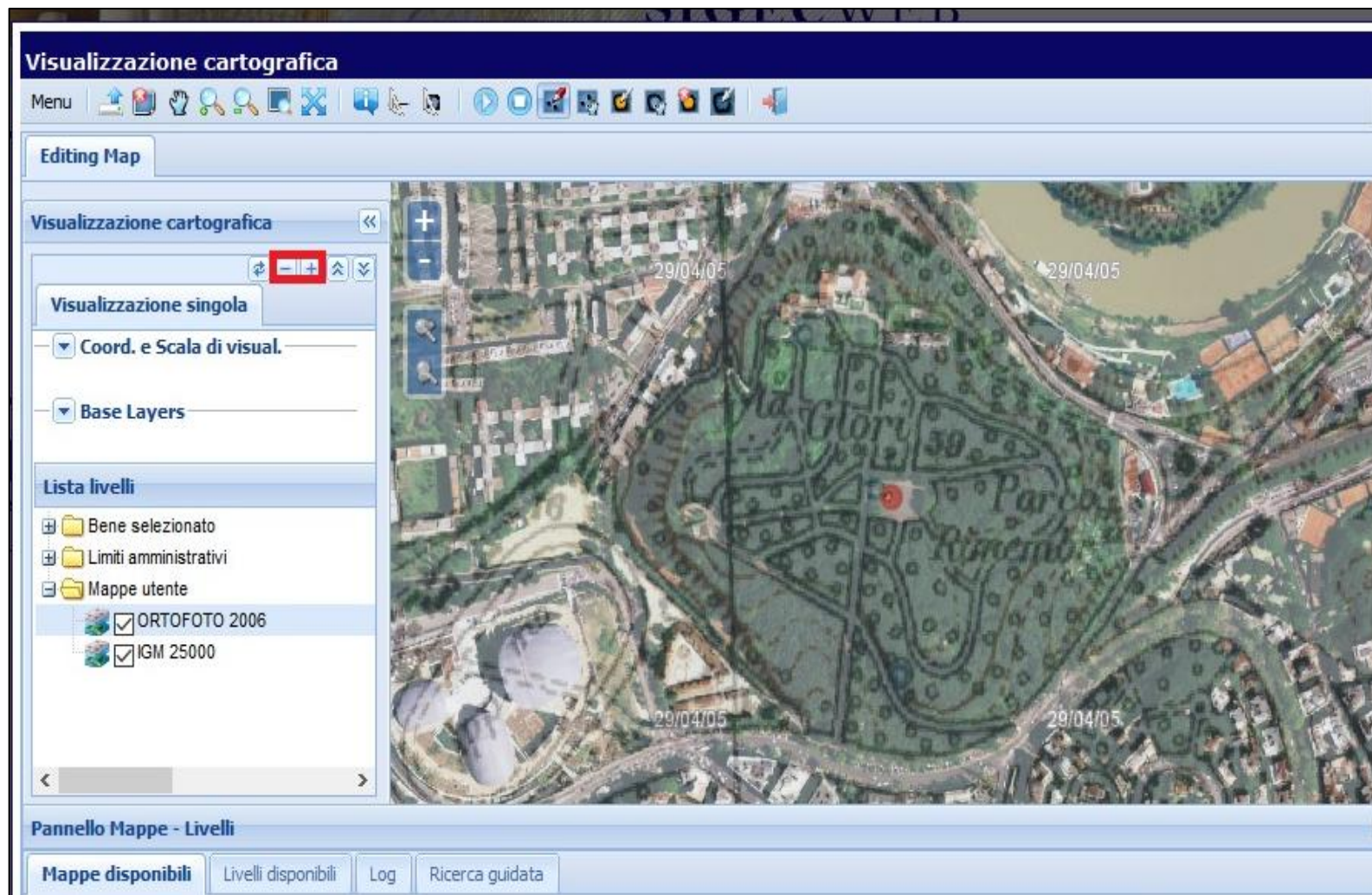
## Linee guida e riferimenti storici



Narrando i territori della Grande Guerra attraverso i monumenti, le lapidi, i parchi e i viali della Rimembranza  
*Linee guida e riferimenti storici*



Narrando i territori della Grande Guerra attraverso i monumenti, le lapidi, i parchi e i viali della Rimembranza  
*Linee guida e riferimenti storici*



GL - GEOREFERENZIAMENTO TRAMITE LINEA	
GLD - DESCRIZIONE DELLA LINEA	
GLDP - PUNTO DELLA LINEA	
GLDP(1)	
GLDPX - Coordinata X	12.479870609
GLDPY - Coordinata Y	41.928883023
GLDP(2)	
GLDPX - Coordinata X	12.480385593
GLDPY - Coordinata Y	41.932155553
GLQ - ALTIMETRIA DELLA LINEA	
GLM - Metodo di georeferenziazione	
GLT - Tecnica di georeferenziazione	
GLP - Proiezione e Sistema di riferimento	WGS84
GLB - BASE DI RIFERIMENTO	
GLBB - Descrizione sintetica della base di riferime	ICCD1004366_OI.ORTOIMMAGINICOLORE.2006
GLBT - Data	15-7-2019
GLBO - Note	(4231879) - ORTOFOTO 2006 - (http://wms.pcn.minambiente.it)

Una volta disegnata la geometria e tornati alla scheda, si vedrà che il GIS ha inserito automaticamente alcuni dati, quali le **coordinate** (GPDPX – Coordinata X, GPDPY – Coordinata Y), il **sistema spaziale di riferimento** (GPP – Proiezione e Sistema di riferimento), la **base cartografica di riferimento** (GPB – Base di riferimento).