

- Principi metodologici di catalogazione con scheda PG



Narrando i territori della Grande Guerra
attraverso i monumenti, le lapidi, i parchi
e i viali della Rimembranza

Linee guida e riferimenti storici

AMBITO DI TUTELA
Architettonico e paesaggistico

CATEGORIA
Beni immobili

SETTORE DISCIPLINARE
Beni Architettonici e paesaggistici

TIPO DI SCHEDA
PG - Parchi e Giardini

NORMATIVA PG: Questa normativa viene utilizzata per la catalogazione di **spazi verdi di particolare rilevanza storica, artistica e ambientale:**

- giardini e i parchi annessi alle proprietà nobiliari
 - orti
 - giardini botanici
 - parchi urbani
 - aree verdi comprese nei siti archeologici
- +
- piccoli giardini privati
 - i chiostri e i cortili
 - i cimiteri
- se di particolare rilevanza*
- +
- parchi e viali della rimembranza**

LA SCHEDA PG NELL'AMBITO DEI PARCHI E VIALI DELLA RIMEMBRANZA

La scheda Parchi e Giardini (PG) 3.00 nell'ambito dei parchi e viali della rimembranza permette:

- la descrizione del sito
 - negli aspetti urbanistici, storici, paesaggistici generali
 - nei dettagli architettonici, botanici e di arredo decorativo del parco
- la descrizione degli elementi che caratterizzano il sito come bene culturale.
- la segnalazione di lapidi monumenti o altre memorie ai Caduti eventualmente presenti all'interno dei parchi

L'ATTIVITA' DI CATALOGAZIONE DEI PARCHI E VIALI DELLA RIMEMBRANZA

1. SOPRALLUOGO E RICERCA

- sopralluogo con idonea documentazione fotografica del parco/viale e di tutti gli elementi costitutivi
- ricerca bibliografica e archivistica

2. INSERIMENTO IN SIGECWEB DI DATI GEOGRAFICI E TESTUALI

sono state redatte le linee guida per la compilazione dei campi della **scheda PG livello precatalogo** e la georeferenziazione, scaricabili al link <http://www.iccd.beniculturali.it/it/progetti/4652/narrando-i-territori-della-grande-guerra-attraverso-i-monumenti-le-lapidi-i-parchi-e-i-viali-della-rimembranza>

3. PRODUZIONE DI DOCUMENTAZIONE DA ALLEGARE ALLA SCHEDA PG

Mappe, planimetrie, rilievi, ecc. per l'identificazione e l'inquadramento urbanistico-territoriale del bene, il rapporto con il contesto, la perimetrazione e la sua articolazione spaziale, l'individuazione di beni di valenza storico-artistica in esso contenuti.

* +	CD - CODICI	?
+	RV - RELAZIONI	?
+	AC - ALTRI CODICI	?
<hr/>		
* +	OG - OGGETTO	?
* +	LC - LOCALIZZAZIONE GEOGRAFICO-AMMINISTRATIVA	? 
* +	CS - LOCALIZZAZIONE CATASTALE	?
+	LS - LOCALIZZAZIONE STORICA	?
+	GP - GEOREFERENZIAZIONE TRAMITE PUNTO	?
+	GL - GEOREFERENZIAZIONE TRAMITE LINEA	?
+	GA - GEOREFERENZIAZIONE TRAMITE AREA	?
+	UT - SISTEMA URBANISTICO TERRITORIALE	?
+	CA - CARATTERI AMBIENTALI	?
* +	AU - DEFINIZIONE CULTURALE	?
* +	RE - NOTIZIE STORICHE	?
+	PE - PREESISTENZE	?
+	MP - IMPIANTO	?
+	FV - FISIONOMIA DELL'AREA VERDE	?
+	FO - SISTEMA FONTANIERO	?
+	SC - SCALE	?
+	RC - RECINZIONI E CANCELLI	?
+	MD - EDIFICI E MANUFATTI	?
+	IM - IMPIANTI TECNICI DI INTERESSE STORICO	?
+	PV - PAVIMENTAZIONI	?
+	DE - ELEMENTI DECORATIVI	?
+	LI - ISCRIZIONI, LAPIDI, STEMMI	?
+	CO - CONSERVAZIONE	?
+	RS - RESTAURI	?
+	US - UTILIZZAZIONI	?
* +	TU - CONDIZIONE GIURIDICA E VINCOLI	?
* +	DO - FONTI E DOCUMENTI DI RIFERIMENTO	?
* +	AD - ACCESSO AI DATI	?
* +	CM - COMPILAZIONE	?
+	AN - ANNOTAZIONI	?

Nella scheda PG sono registrate e organizzate:

- **informazioni amministrative** sulla scheda (compilatore, data, ecc.)
- **informazioni descrittive e tecnico scientifiche** che evidenziano il valore culturale del bene
- **informazioni geografiche** che relazionano il bene al territorio
- **informazioni sulla documentazione di corredo** legata al bene culturale catalogato

UT SISTEMA URBANISTICO TERRITORIALE
CA CARATTERI AMBIENTALI
MP IMPIANTO PLANIMETRICO
FV FISIONOMIA DELL'AREA VERDE
FO SISTEMA FONTANIERO
SC SCALE
RC RECINZIONE E CANCELLI
MD EDIFICI E MANUFATTI
IM IMPIANTI TECNICI DI INTERESSE STORICO
PV PAVIMENTAZIONI
DE ELEMENTI DECORATIVI
LI ISCRIZIONI, LAPIDI, STEMMI

Acronimo		Definizione	LUN.	RIP.	OBB.	VOC.	VIS.
UT		SISTEMA URBANISTICO TERRITORIALE					
	RAM	Correlazioni ambientali	1000				1

SISTEMA URBANISTICO TERRITORIALE

Vengono registrate informazioni che possono fornire il quadro descrittivo del contesto ambientale (**urbano o extraurbano**) entro il quale risulta inserito il bene considerato.



Acronimo		Definizione	LUN.	RIP.	OBB.	VOC.	VIS.
CA		CARATTERI AMBIENTALI					
HAT		Superficie totale	10				1
CAC		Pendenze	250				1
CAE		Esposizione	250				1
CAM		Morfologia	250				1
CAG		CARATTERI GEOLOGICI E/O PEDOLOGICI					
	CAGG	Caratteri generali	250				1
	CAGP	Peculiarità	250				1
CAI		Disponibilità idriche	250				1
CLM		CARATTERISTICHE CLIMATICHE		Si			
	CLMS	Riferimento stagionale e/o mensile	25				1
	CLMF	Temperatura minima	3				1
	CLMC	Temperatura massima	2				1
	CLMP	Precipitazioni	4				1

CARATTERI AMBIENTALI

Indicazioni sul contesto ambientale in cui è inserito il bene nel momento in cui viene compilata la scheda.

Indicazioni su impianti idrici eventualmente presenti nella struttura originaria dell'area verde o inseriti in fasi successive di trasformazione o di utilizzo della stessa, **se di interesse storico vanno inseriti nel paragrafo IMPIANTI TECNICI DI INTERESSE STORICO.**

CA - CARATTERI AMBIENTALI	
HAT - Superficie totale	55
CAC - Pendenze	viale, 25%
CAE - Esposizione	viale, nord-ovest
CAG - CARATTERI GEOLOGICI E/O PEDOLOGICI	
CAGG - Caratteri generali	suoli di origine vulcanica
CAGP - Peculiarità	ph 5,9
CAI - Disponibilità idriche	Tipo di rete idrica: comunale, sorgente, pozzi; Disponibilità: sufficiente; Tipo di irrigazione: a pioggia
CLM - CARATTERISTICHE CLIMATICHE	
CLMS - Riferimento stagionale e/o mensile	2007-2017, gennaio
CLMF - Temperatura minima	8
CLMC - Temperatura massima	25
CLMP - Precipitazioni	125

IMPIANTI TECNICI DI INTERESSE STORICO

Acronimo				Definizione	LUN.	RIP.	OBB.	VOC.	VIS.
IM				IMPIANTI TECNICI DI INTERESSE STORICO					
	IMP			IMPIANTI IDRICI, IRRIGUI, ECC.		Si			
		IMPU		Ubicazione	50			A	1
		IMPT		Tipo	50			A	1

MP			IMPIANTO					
	MPT		IMPIANTO PLANIMETRICO		Si			
		MPTR	Riferimento	50			A	1
		MPTT	Tipo	50			A	1
		MPTS	Schema	50			A	1
		MPTF	Forma	50			A	1
	MPA		PECULIARITA' SCENOGRAFICHE E COMPOSITIVE		Si			
		MPAU	Ubicazione	50			A	1
		MPAT	Tipo	50			A	1
	MPC		COLLEGAMENTI INTERNI		Si			
		MPCR	Riferimento	50			A	1
		MPCS	Descrizione	250				1

In assenza di disaggregazione utilizzare il presente campo almeno una volta per l'intera area verde

IMPIANTO

Indicazioni che, nel loro insieme, descrivono la conformazione e l'organizzazione dello spazio interno al bene catalogato, precisandone la suddivisione generale e segnalandone ogni eventuale e specifica peculiarità compositiva e/o funzionale. Si articola in tre sotto paragrafi:

- 1. IMPIANTO PLANIMETRICO**
- 2. PECULIARITA' SCENOGRAFICHE E COMPOSITIVE**
- 3. COLLEGAMENTI INTERNI**

MP - IMPIANTO	
MPT - IMPIANTO PLANIMETRICO	
MPTR - Riferimento	giardino
MPTF - Forma	rettangolare
MPT - IMPIANTO PLANIMETRICO	
MPTR - Riferimento	viale
MPT - IMPIANTO PLANIMETRICO	
MPTR - Riferimento	parco
MPTF - Forma	irregolare

1. IMPIANTO PLANIMETRICO

Indicazioni che, nel loro insieme, descrivono la conformazione e l'organizzazione dello spazio interno al bene catalogato, precisandone la suddivisione generale e segnalandone ogni eventuale e specifica peculiarità compositiva e/o funzionale

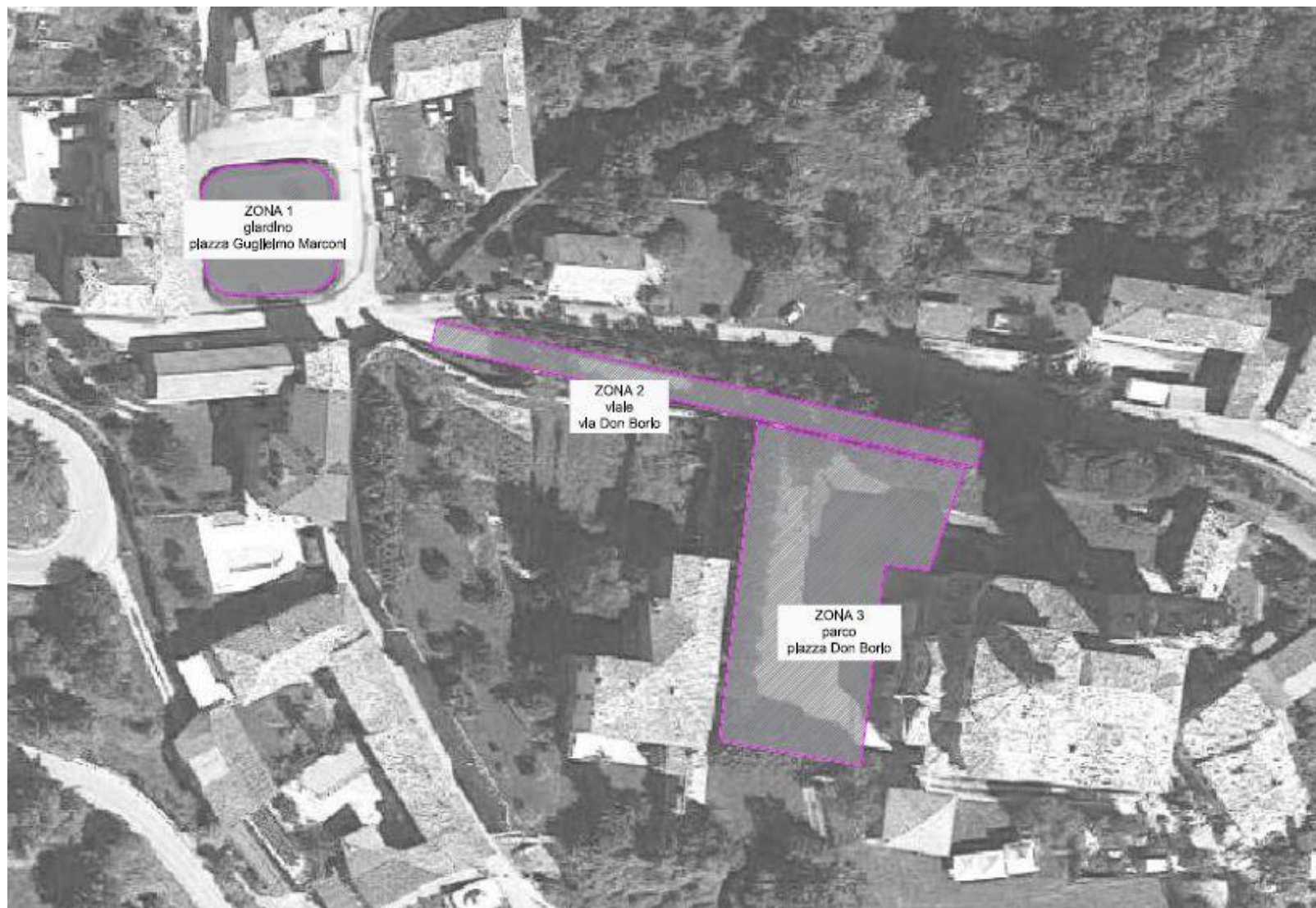
In assenza di disaggregazione utilizzare il presente campo almeno una volta per l'intera area verde

Narrando i territori della Grande Guerra attraverso i monumenti, le lapidi, i parchi e i viali della Rimembranza

Linee guida e riferimenti storici



Narrando i territori della Grande Guerra attraverso i monumenti, le lapidi, i parchi e i viali della Rimembranza
Linee guida e riferimenti storici



2. PECULIARITA' SCENOGRAFICHE E COMPOSITIVE

Elementi scenografici e compositivi che caratterizzano l'area verde in esame.



3. COLLEGAMENTI INTERNI

Percorsi nell'area e, se in relazione alla morfologia del terreno, come sono realizzati i raccordi tra i dislivelli (porticati, gradinate, terrazzamenti, ecc.).



Se particolarmente significativi vanno registrati nel paragrafo SCALE.

SC			SCALE		Si			
	SCL		SCALE					
		SCLU	Ubicazione	50			A	1
		SCLG	Genere	25			A	1
		SCLN	Quantita'	2				1
		SCLF	Forma planimetrica	25			A	1



SCALE

Indicazioni e dati che analizzano gli impianti strutturali fissi a gradini intesi ad assicurare i collegamenti verticali quali gradinate, scale, rampe, ecc. **se significativi.**

Acronimo	Definizione	LUN.	RIP.	OBB.	VOC.	VIS.
FV	FISIONOMIA DELL'AREA VERDE					
FVP	STRUTTURA ELEMENTI PRIMARI		Si			
	FVPU Ubicazione	50				1
	FVPD Denominazione elemento strutturale	25				1
	FVPP Forma	25			A	1
	FVPS Superficie	10				1
FVE	ESEMPLARI DI RILIEVO		Si			
	FVEU Ubicazione	50			A	1
	FVED Denominazione	250				1
	FVEM Motivazione della rilevanza	70				1

FISIONOMIA DELL'AREA VERDE

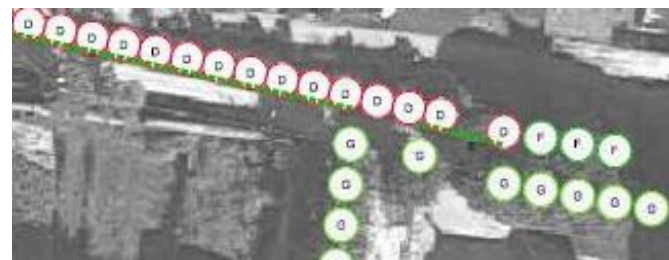
Descrizione della conformazione dell'area verde in oggetto:

1. struttura degli elementi primari

2. esemplari di rilievo

L'ubicazione viene descritta facendo riferimento anche alla pianta allegata alla scheda.

FV - FISIONOMIA DELL'AREA VERDE	
FVP - STRUTTURA ELEMENTI PRIMARI	
FVPU - Ubicazione	area ovest (ZONA 1)
FVPD - Denominazione elemento strutturale	giardino
FVPS - Superficie	384
FVP - STRUTTURA ELEMENTI PRIMARI	
FVPU - Ubicazione	area centrale (ZONA 2)
FVPD - Denominazione elemento strutturale	viale
FVPS - Superficie	342
FVP - STRUTTURA ELEMENTI PRIMARI	
FVPU - Ubicazione	area est (ZONA 3)
FVPD - Denominazione elemento strutturale	parco rimembranza
FVPS - Superficie	1208
FVE - ESEMPLARI DI RILIEVO	
FVED - Denominazione	ROSACEE/ Prunus laurocerasus/ Abs./ ml 70/ lauroceraso/ A
FVE - ESEMPLARI DI RILIEVO	
FVED - Denominazione	AQUIFOLIACEAE/ Ilex aquifolium L./ Csp./ N.1/ agrifoglio/ B
FVE - ESEMPLARI DI RILIEVO	
FVED - Denominazione	BERBERIDACEAE/ Nandina domestica/ Csp./ N. 2/ nandina/ C



Acronimo	Definizione	LUN.	RIP.	OBB.	VOC.	VIS.
FO	SISTEMA FONTANIERO					
FOT	ELEMENTO FONTANIERO		Si			
FOTU	Ubicazione	50			A	1
FOTG	Genere	25			A	1
FOTT	Tipo	50			A	1
FOTD	Denominazione	50				1
FOTC	Tecnica costruttiva	50			A	1
FOTM	Materiali	250	Si		A	1
FOTP	Particolarita' significative	250				1

SISTEMA FONTANIERO

Nel paragrafo si trovano campi utili per registrare indicazioni e dati di carattere tipologico, morfologico e tecnico relativi al sistema con cui le acque sono distribuite; per il progetto è utile registrare presenze di fontane.



Acronimo		Definizione	LUN.	RIP.	OBB.	VOC.	VIS.
RC		RECINZIONI E CANCELLI					
	RCN	RECINZIONI E CANCELLI		Si			
	RCNG	Genere	50			A	1
	RCNU	Ubicazione	50			A	1

RECINZIONI E CANCELLI

Informazioni relative ai diversi tipi di recinzioni e **cancelli particolarmente significativi** presenti all'interno del bene catalogato.



Acronimo	Definizione	LUN.	RIP.	OBB.	VOC.	VIS.
MD	EDIFICI E MANUFATTI					
MDT	EDIFICI E MANUFATTI		Si			
MDTU	Ubicazione	50			A	1
MDTT	Tipo	50		(*)	A	1
MDTM	Materiali	250			A	1
MDTP	Particolarita'	250				1

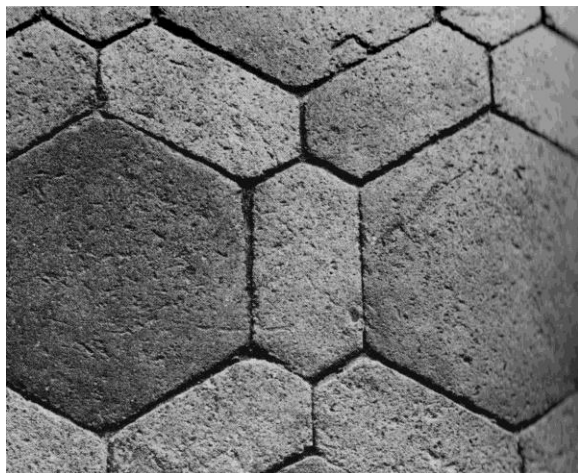
EDIFICI E MANUFATTI

Informazioni sugli **edifici di primaria importanza** e sui manufatti che fanno parte della composizione dell'area verde



Gli edifici e i manufatti particolarmente significativi saranno eventualmente oggetto di catalogazione con schede A e collegati alla scheda PG, ma saranno qui indicati in maniera sommaria.

Acronimo		Definizione	LUN.	RIP.	OBB.	VOC.	VIS.
PV		PAVIMENTAZIONI					
	PVM	PAVIMENTAZIONI		Si			
		PVMU	Ubicazione	50		A	1
		PVMG	Genere	50		A	1
		PVMS	Schema del disegno	250	Si	A	1



PAVIMENTAZIONI

Informazioni che descrivono dal punto di vista morfologico e quelle pavimentazioni che **abbiano particolare rilevanza tipologica o formale.**

I pavimenti di particolare pregio artistico sono oggetto di catalogazione con le schede OA, ma vanno comunque citati in questo paragrafo con descrizione sommaria.

Acronimo			Definizione	LUN.	RIP.	OBB.	VOC.	VIS.
DE			ELEMENTI DECORATIVI					
	DEC		ELEMENTI DECORATIVI		Si			
		DECU	Ubicazione	50			A	1
		DECT	Tipo	50			A	1
		DECQ	Qualificazione del tipo	250			A	1
		DECM	Materiali	250	Si		A	1

DE - ELEMENTI DECORATIVI	
DEC - ELEMENTI DECORATIVI	
DECU - Ubicazione	viale
DECT - Tipo	scultura
DECM - Materiali	marmo bianco

ELEMENTI DECORATIVI

Informazioni che segnalano la presenza di eventuali elementi decorativi caratterizzanti il bene catalogato (ad esclusione di quelli strettamente botanici) quali sculture, monumenti ai caduti, ecc.

Gli elementi di particolare pregio artistico saranno eventualmente oggetto di schedatura con modelli OA e/o RA e collegati alla scheda PG, ma vanno comunque citati in questo paragrafo con descrizione sommaria.

Narrando i territori della Grande Guerra attraverso i monumenti, le lapidi, i parchi e i viali della Rimembranza
Linee guida e riferimenti storici



Acronimo				Definizione	LUN.	RIP.	OBB.	VOC.	VIS.
LI				ISCRIZIONI, LAPIDI, STEMMI					
	LSI			ISCRIZIONI, LAPIDI, STEMMI		Si			
		LSIU		Ubicazione	50			A	1
		LSIG		Genere	10			C	1
		LSIT		Tipo	250				1
		LSII		Trascrizione testo	1000				1
		LSIC		Tecnica	15			A	1
		LSIM		Materiali	250	Si		A	1

ISCRIZIONI, LAPIDI, STEMMI

Informazioni sulla presenza di lapidi, di stemmi o di iscrizioni che abbiano attinenza alla costruzione o alla storia dell'edificio.

LSI - ISCRIZIONI, LAPIDI, STEMMI	
LSIU - Ubicazione	parco
LSIG - Genere	iscrizione
LSIT - Tipo	targa in metallo verniciato, apposta su albero, con iscrizione in stampatello in rilievo
LSII - Trascrizione testo	SOLDATO / COSSALE GIOVANNI / DI LUIGI / CLASSE 1897 / GUERRA 1915 1918

Se di rilevanza, verranno eventualmente schedati separatamente con le schede di catalogo OA e collegati alla scheda PG.

Narrando i territori della Grande Guerra attraverso i monumenti, le lapidi, i parchi e i viali della Rimembranza
Linee guida e riferimenti storici



Iscrizione su targa



Iscrizione su cippo



Tanide sull'arco d'ingresso con iscrizione

STATO DI CONSERVAZIONE

Informazioni sullo stato di integrità e leggibilità. Per il progetto è utile segnalare a seguito del sopralluogo e dell'analisi storica:

1. **stato di conservazione del parco/viale:**

- conserva ancora l'originaria connotazione e denominazione
- ha perso l'originaria connotazione ma ha conservato gli alberi
- ha perso l'originaria connotazione e ha conservato solo alcuni alberi o nessuno
- non presenta più alberi ma l'area conserva la sua originaria denominazione
- ...

2 **stato di conservazione dei suoi elementi costitutivi:**

(cippi, targhe, ecc.)

3. **eventuali restauri incongrui**, per le cui specifiche si rimanda al paragrafo RESTAURI- RS.

N.B. mettere come primo dato lo stato di conservazione dell'intero bene, seguito dallo stato di conservazione degli elementi costitutivi, utilizzando la ripetitività del paragrafo CO.

RESTAURI

- interventi di riqualificazione sul parco/viale
- interventi di riqualificazione di elementi del parco/viale (monumenti, cippi, ecc.)

N.B. ordine cronologico inverso, dal più recente al più remoto



Viale della Rimembranza di Sant'Arcangelo di Romagna (RN), restauro effettuato sugli elementi del viale monumentale (2014)

UTILIZZAZIONI (USO ATTUALE e USO STORICO)

- giardino della villa
- giardino privato
- giardino pubblico
- parco privato
- parco pubblico
- piazza
- viale privato
- viale pubblico
- villa comunale
-



Parte del Parco della Rimembranza di Piovà Massaia (AT) qualificato come piazza

RELAZIONE FRA BENI PARAGRAFO «RELAZIONI DIRETTE»

Informazioni che riguardano le relazioni fra diversi parti che costituiscono il bene individuato e le relazioni che intercorrono fra il bene esaminato e altri beni catalogati della stessa o diversa tipologia

N.B. Per normativa viene privilegiata l'ottica che prevede di puntare dal singolo bene ad un altro bene per cui **i collegamenti vanno instaurati dal “bene contenuto” verso la scheda che descrive il “bene contenitore”,** selezionando di volta in volta nel vocabolario chiuso il termine **“luogo di collocazione/localizzazione”**.

Caso 1. Il parco o viale della rimembranza contiene un monumento catalogato con scheda OA o A.

La relazione viene instaurata dalla scheda OA/A verso la scheda PG



PARAGRAFO RSE DELLA SCHEDA OA

RSER: scegliere “luogo di collocazione/localizzazione”

RSET: scegliere la sigla “PG”

RSEC: indicare l'identificativo univoco della scheda PG completo di NCTR e NCTN (es. 0100000182)

Narrando i territori della Grande Guerra attraverso i monumenti, le lapidi, i parchi e i viali della Rimembranza

Linee guida e riferimenti storici

OA 3.00 1200000183: monumento ai caduti, a cippo, Monumento ai caduti della prima guerra mondiale

RV - RELAZIONI ?

- RVE - STRUTTURA COMPLESSA
 - RSE - RELAZIONI DIRETTE
 - RSE(1)
 - RSER - Tipo relazione: luogo di collocazione/localizzazione
 - RSET - Tipo scheda: PG
 - RSEC - Codice bene: 1200000182
 - ROZ - Altre relazioni
 - ROZ(1)
- AC - ALTRI CODICI ?
- * OG - OGGETTO ?
- * LC - LOCALIZZAZIONE GEOGRAFICO-AMMINISTRATIVA ?
- UB - UBICAZIONE E DATI PATRIMONIALI ?
- LA - ALTRE LOCALIZZAZIONI GEOGRAFICO-AMMINISTRATIVE ?
- GP - GEOREFERENZIAZIONE TRAMITE PUNTO ?
- RE - MODALITA' DI REPERIMENTO ?
- RO - RAPPORTO ?
- * DT - CRONOLOGIA ?
- AI - DEFINIZIONE CULTURALE ?

Vai

Salva Elimina Visualizza Stampa Controlla formalmente Visualizza in Cartografia Esporta dettaglio geometrie Indietro Salva modello Visualizza schede cartacee collegate

Nuova versione scheda Invia in verifica scientifica

Authority file(0) Entita' multimediali(0) Scheda Madre(0) Schede figlie(0) Relazioni dirette(1) Relazioni inverse(0) Relazioni orizzontali(0) Storia Contenitore fisico(0) Contenitore giuridico(0)

Relazioni dirette

Tipo relazione	Identificativo	Abstract	Attivita'	Tipo	Operazioni
luogo di collocazione/localizzazione	1200000182		ICCD_CORSO_ITP_2018_1	PG 3.00	[Operazioni]

Nella scheda di catalogo PG non viene quindi inserito alcun valore.

Il catalogatore compilerà i campi del paragrafo Relazioni Dirette - RSE nella scheda OA o A (beni contenuti) e una volta effettuato il salvataggio, nella parte bassa della scheda viene aggiornata la situazione delle relazioni.

PG 3.00 120000182: parco, Parco della Rimembranza

* +	CD - CODICI ?
+ +	RV - RELAZIONI ?
+ +	AC - ALTRI CODICI ?
* +	OG - OGGETTO ?
* +	LC - LOCALIZZAZIONE GEOGRAFICO-AMMINISTRATIVA ?
* +	CS - LOCALIZZAZIONE CATASTALE ?
+ +	LS - LOCALIZZAZIONE STORICA ?
+ +	GP - GEOREFERENZIAZIONE TRAMITE PUNTO ?
+ +	GL - GEOREFERENZIAZIONE TRAMITE LINEA ?
+ +	GA - GEOREFERENZIAZIONE TRAMITE AREA ?
+ +	UT - SISTEMA URBANISTICO TERRITORIALE ?
+ +	CA - CARATTERI AMBIENTALI ?
* +	AU - DEFINIZIONE CULTURALE ?
* +	RE - NOTIZIE STORICHE ?
+ +	PE - PREESISTENZE ?
+ +	MP - IMPIANTO ?
+ +	FV - FISIONOMIA DELL'AREA VERDE ?
+ +	FO - SISTEMA FONTANIERO ?
+ +	SC - SCALE ?
+ +	RC - RECINZIONI E CANCELLI ?

Vai

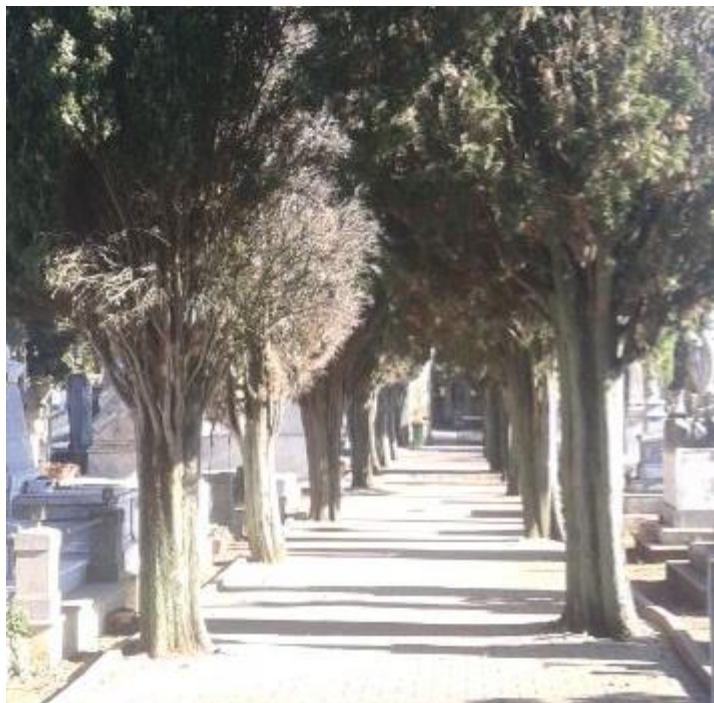
Authority file(0) Entita' multimediali(0) Scheda Madre(0) Schede figlie(0) Relazioni dirette(0) Relazioni inverse(1) Relazioni orizzontali(0) Storia Contenitore fisico(0) Contenitore giuridico(0)

Relazioni inverse

Tipo relazione	Identificativo	Abstract	Attivita'	Tipo	Operazioni
contiene	120000183	monumento ai caduti, a cippo, Monumento ai caduti della prima guerra mondiale	ICCD_CORSO_ITP_2018_1	OA 3.00	[Operazioni]

Caso 2. Il parco/viale della rimembranza si trova all'interno di un cimitero schedato con scheda A

In questo caso il parco/viale è “contenuto” in un altro bene per cui la relazione viene instaurata dalla scheda PG verso la scheda A del cimitero



PARAGRAFO RSE DELLA SCHEDA PG

RSER: scegliere “luogo di collocazione/localizzazione”

RSET: scegliere la sigla “A”

RSEC: indicare l'identificativo univoco della scheda A completo di NCTR e NCTN (es. 0100002135)

Caso 3. Il parco/viale della rimembranza si trova in prossimità di un cimitero o di una chiesa catalogato con scheda A



PARAGRAFO RSE DELLA SCHEDA PG

RSER: scegliere “relazione urbanistico-ambientale”

RSET: scegliere la sigla “A”

RSEC: indicare l’identificativo univoco della scheda A completo di NCTR e NCTN (es. 0100002135)

Micromanuali scaricabili sul sito ICCD:

<http://www.iccd.beniculturali.it/it/progetti/4652/narrando-i-territori-della-grande-guerra-attraverso-i-monumenti-le-lapidi-i-parchi-e-i-viali-della-rimembranza>

Ulteriori informazioni possono essere richieste all'indirizzo:

ic-cd.grandeguerraparchi@beniculturali.it