



MINISTERO DEI BENI E DELLE ATTIVITÀ CULTURALI E DEL TURISMO

GIORNATA INFORMATIVA

*sul programma degli interventi di Catalogazione E.F. 2017
e sulla gestione dei Registri di inventario patrimoniale in relazione
ai beni archeologici*

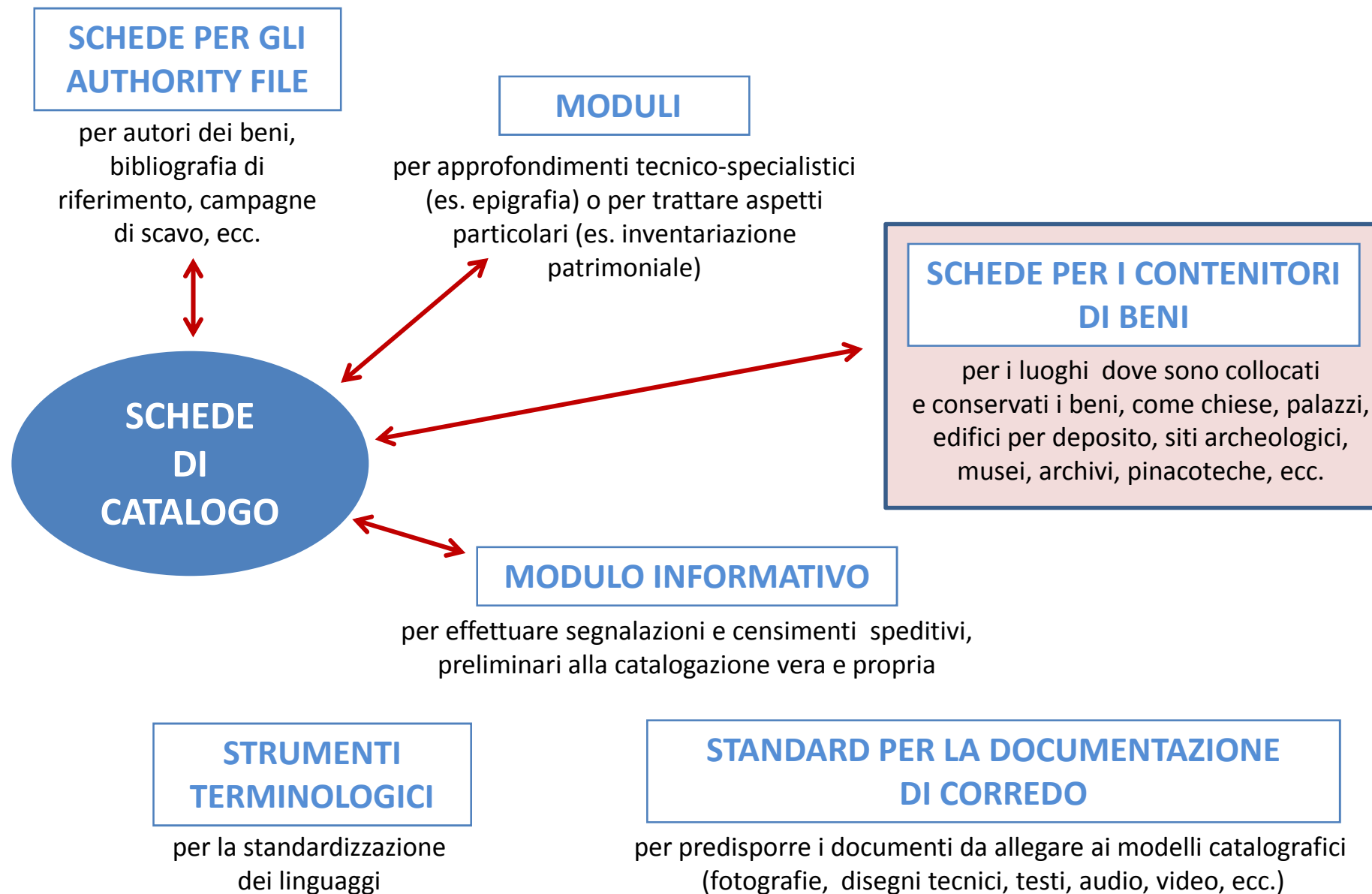
18 gennaio 2018

Roma, Collegio Romano - Sala Spadolini

LE SCHEDE DI CONTENITORE FISICO E CONTENITORE GIURIDICO

Maria Letizia Mancinelli, *ICCD – Servizio per la qualità degli standard catalogafici*
ic-cd.standard@beniculturali.it

SISTEMA DEGLI STANDARD ICCD: QUADRO DI INSIEME



LE SCHEDE PER I CONTENITORI

Per i contenitori di beni sono state ad oggi rilasciate dall'ICCD due specifiche schede, entrambe allineate con la versione 4.00:

CF - Contenitori fisici

Acronimo	Definizione	LLN	RIP	OBB	VOC	VIS
CD	CODICI			*		
TSK	Tipologia scheda	4		*	C	1
LR	Livello	1		*	C	1
CCF	Codice contenitore fisico	25		* 1		1
ESC	Ente schedatore	25				1
CBC	Identificativo univoco scheda bene culturale	40				1

convenzionalmente identificati con i **luoghi fisici (immobili o spazi territoriali) dove si trovano i beni:** chiese, palazzi, edifici per deposito, siti archeologici, ecc.

Acronimo	Definizione	LLN	RIP	OBB	VOC	VIS
LC	LOCALIZZAZIONE GEOGRAFICO-AMMINISTRATIVA			*		
PVC	LOCALIZZAZIONE			*		

CG - Contenitori giuridici

Acronimo	Definizione	LLN	RIP	OBB	VOC	VIS
CD	CODICI			*		
TSK	Tipologia scheda	4		*	C	1
LR	Livello	1		*	C	1
CCG	Codice contenitore giuridico	25		* 1		1
CCF	Codice contenitore fisico	25		*		1
ESC	Ente schedatore	25				1
ACC	ALTRA IDENTIFICAZIONE			*		

convenzionalmente identificati con le **strutture conservative giuridicamente riconosciute nelle quali sono collocati i beni:** un museo, una galleria, una pinacoteca, un archivio, una raccolta privata, ecc.

Acronimo	Definizione	LLN	RIP	OBB	VOC	VIS
CGET	Tipologia	100				1
CGER	Ruolo	250				1
CGED	Denominazione	250				1

standard ICCD 1985

STRUTTURAZIONE DEI DATI DELLE SCHEDE DI CATALOGO

Beni mobili archeologici e storico-artistici

standard ICCD 1988

STRUTTURAZIONE DEI DATI DELLE SCHEDE DI CATALOGO

Beni mobili archeologici e storico-artistici

MINISTERO PER I BENI CULTURALI E AMBIENTALI
Istituto Centrale per il Catalogo e la Documentazione

standard ICCD 1992

STRUTTURAZIONE DEI DATI DELLE SCHEDE DI CATALOGO E PRECATALOGO

Beni artistici e storici
Schede OA - D - N

ICCD
1992

Si parla di “contenitore di beni mobili” già nei primi modelli ICCD per la strutturazione e l’informatizzazione dei dati (anni ‘80/’90 del secolo scorso).

paragrafo LC - LOCALIZZAZIONE

PVC	LOCALIZZAZIONE GEOGRAFICO-AMMINISTRATIVA
PVCS	Stato
PVCP	Provincia
PVCC	Comune
PVCF	Frazione
PVCL	Località
PVL	Altra località
LDC	COLLOCAZIONE SPECIFICA
LDCT	Tipologia
LDCQ	Qualificazione
LDCN	Denominazione
LDCC	Complesso monumentale di appartenenza
LDCU	Denominazione spazio viabilistico
LDCM	Denominazione raccolta
LDCS	Specifiche

dati sul contenitore

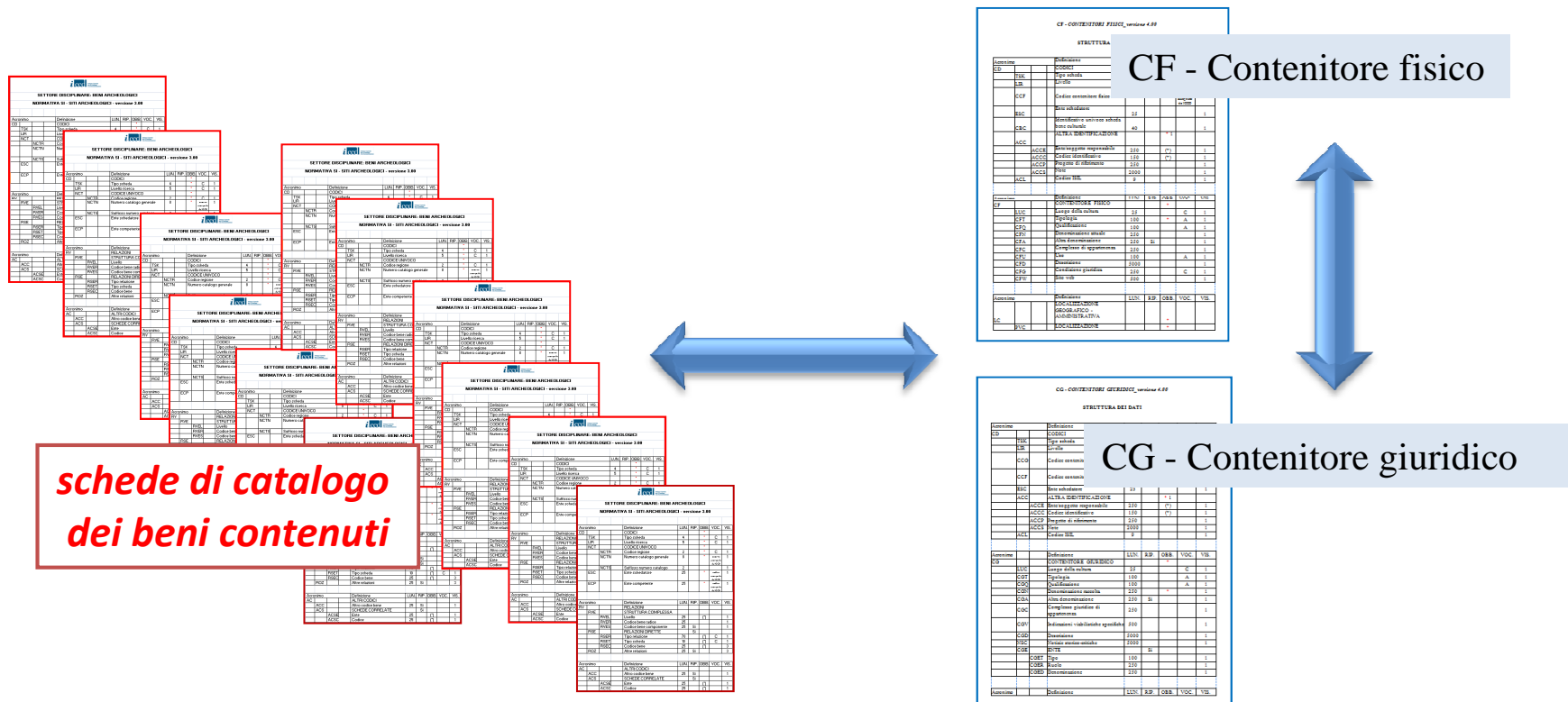
Con la realizzazione del *Sistema informativo del Catalogo* e quindi con la necessità di gestire grandi quantità di dati, soprattutto sui beni mobili, l'Istituto ha percepito l'**importanza strategica del concetto "contenitore"** e - a partire da quanto già presente nelle schede - l'ha approfondito e raffinato, **formalizzando i dati in appositi modelli catalografici.**

campo LDC	COLLOCAZIONE SPECIFICA
LDCT	Tipologia
LDCQ	Qualificazione
LDCN	Denominazione
LDCC	Complesso monumentale di appartenenza
LDCU	Denominazione spazio viabilistico
LDCM	Denominazione raccolta
LDCS	Specifiche

contenitore "fisico"
(non solo beni culturali ...)
SCHEDA CF

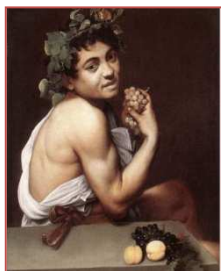
contenitore "giuridico"
(= la struttura conservativa,
un'entità diversa dal
contenitore fisico ...)
SCHEDA CG

La standardizzazione dei dati mediante le due schede CF e CG ha l’obiettivo di costituire due archivi autorevoli controllati per i contenitori fisici e giuridici nei quali ogni entità “contenitore” ha un proprio **codice identificativo**, assegnato in automatico nel SIGECweb, che consente sia di individuare univocamente il contenitore a livello nazionale, sia - quale “chiave di collegamento” - di gestire le diverse situazioni relazionali.





CG - Contenitore giuridico
GALLERIA BORGHESE



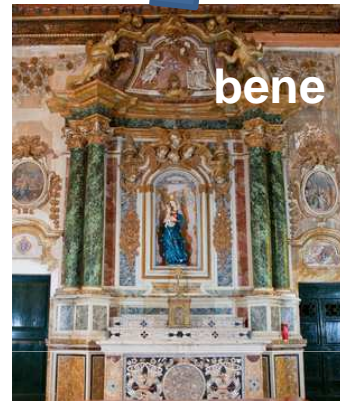
CF - Contenitore fisico

Villa Borghese Pinciana

Roma, piazzale Scipione Borghese, 5

Beni mobili situati in un palazzo (il contenitore fisico) e conservati in una raccolta museale (il contenitore giuridico)

Beni mobili collocati in una chiesa



CF - Contenitore fisico



Chiesa di Santa Maria delle Grazie

Settefrati (FR)

ex strada provinciale Settefrati-Canneto

CF - Contenitore fisico



Beni mobili collocati in un edificio utilizzato
come magazzino di deposito



CF - Contenitori fisici

STRUTTURA DEI DATI

Acronimo	Definizione	LUN.	RIP.	OBB.	VOC.	VIS.
CD	CODICI			+		
TSK	Tipologia scheda	4		+	C	1
LIR	Livello	1		+	C	1

CCG	Codice contenitore giuridico	25				
CCF	Codice contenitore fisico	25				
ESC	Ente schedatore	25				
ACC	ALTRA IDENTIFICAZIONE					
ACCE	Ente soggetto responsabile	250				
ACCC	Codice identificativo	150				
ACCP	Programma di riferimento	250				
ACCS	Note	2000				
ACL	Codice ISIL	9				

Acronimo	Definizione	LUN.	RIP.	OBB.	VOC.	VIS.
CG	CONTENITORE GIURIDICO					
LUC	Luogo della cultura	25				
CGT	Tipologia	100				
CGQ	Qualificazione	100				
CGN	Denominazione raccolta	250				
CGA	Altra denominazione	250				
CGC	Complesso giuridico di appartenenza	250				
CGV	Indicazioni viabilistiche specifiche	500				
CGD	Descrizione	5000				
NSC	Notizie storico-critiche	5000				
CGE	ENTE					
CGET	Tipologia	100				
CGER	Regole	250				
CGED	Denominazione	250				

Acronimo	Definizione	LUN.	RIP.	OBB.	VOC.	VIS.
----------	-------------	------	------	------	------	------

CF - CONTENITORI FISICI, versione 4.00

CG - Contenitori giuridici

Acronimo	Definizione	LUN.	RIP.	OBB.	VOC.	VIS.
TSK	Tipologia scheda	4		+	C	1
LIR	Livello	1		+	C	1
CCF	Codice contenitore fisico	25		+ 1		1
ESC	Ente schedatore	25				1
CBC	Identificativo univoco scheda bene culturale	40				1
ACC	ALTRA IDENTIFICAZIONE			+ 1		
ACCE	Ente soggetto responsabile	250		(*)		1
ACCC	Codice identificativo	150		(*)		1
ACCP	Programma di riferimento	250				1
ACCS	Note	2000				1
ACL	Codice ISIL	9				1

Acronimo	Definizione	LUN.	RIP.	OBB.	VOC.	VIS.
CF	CONTENITORE FISICO			+		
LUC	Luogo della cultura	25			C	1
CFT	Tipologia	100		+	A	1
CFQ	Qualificazione	100			A	1
CFN	Denominazione attuale	250				1
CFA	Altra denominazione	250	Si			1
CFC	Complesso di appartenenza	250				1
CFU	Uve	100			A	1
CFD	Descrizione	5000				1
CFG	Condizione giuridica	250			C	1
CFW	Site web	500				1

Acronimo	Definizione	LUN.	RIP.	OBB.	VOC.	VIS.
LC	LOCALIZZAZIONE GEOGRAFICO - AMMINISTRATIVA			+		
PVC	LOCALIZZAZIONE			+		

Come gli altri modelli catalografici ICCD, le schede per i contenitori fisici e giuridici sono organizzate in **paragrafi, campi e sottocampi**, ognuno con le sue specifiche **proprietà per il controllo e la gestione dei dati** (lunghezza, ripetitività, obbligatorietà, vocabolari di riferimento, livello di visibilità).

SEQUENZA DEI PARAGRAFI (in rosso quelli con dati obbligatori):

CF – CONTENITORE FISICO	CG – CONTENITORE GIURIDICO
CD CODICI	CD CODICI
CF CONTENITORE FISICO	CG CONTENITORE GIURIDICO
LC LOCALIZZAZIONE GEOGRAFICO - AMMINISTRATIVA	LC LOCALIZZAZIONE GEOGRAFICO – AMMINISTRATIVA
GE GEOREFERENZIAZIONE	
DO DOCUMENTAZIONE	DO DOCUMENTAZIONE
AD ACCESSO AI DATI	
CM CERTIFICAZIONE E GESTIONE DEI DATI	CM CERTIFICAZIONE E GESTIONE DEI DATI
AN ANNOTAZIONI	AN ANNOTAZIONI

<http://www.iccd.beniculturali.it/index.php?it/473/standard-catalografici/Standard/106>

SIGECweb



Nella gestione informatizzata, le entità **contenitore fisico** e **contenitore giuridico** costituiscono “nodi di aggregazione di beni culturali”, la cui conoscenza e localizzazione precisa sul territorio sono di importanza strategica per il MiBACT.

