

- Methodologies for cataloguing cultural heritage
- Computerised cataloguing and multimedia documentation

*The contents of
catalogue sheets:
main paragraphs*

CATALOGUE SHEET IN SIGECWEB



SETTORE DISCIPLINARE: BENI ARCHEOLOGICI
NORMATIVA RA - REPERTI ARCHEOLOGICI - versione 3.00

Acronimo	Definizione	LUN.	RIP.	OBS.
CD	CODICI			*
TSK	Tipo Scheda	4		*
LIR	Livello ricerca	5		*
NCT	CODICE UNIVOCO			*
NCTR	Codice regione	2		*
NCTN	Numero catalogo generale	8		*
NCTS	Diffuso numero catalogo generale	2		
ESC	Ente schedatore	25		*
ECP	Ente competente	25		*
ESE	Ente esecutore	25		

Acronimo	Definizione	LUN.	RIP.	OBS.
RI	RELAZIONI			
RIVE	STRUTTURA COMPLESSA			
RIVL	Livello	25		(*)
RIVR	Codice bene radice	25		
RIVS	Codice bene sommario	25	3	
RSE	RELAZIONI DIRETTE			3
RSEI	Tipo relazione	70		(*)
RSET	Tipo scheda	10		(*)
RSEC	Codice bene	25		(*)

Acronimo	Definizione	LUN.	RIP.	OBS.
AC	ALTRI CODICI			
ACC	Altro codice bene	25	3	
ACS	SCHEDA CORRELATE			3
ACSE	Ente	25		(*)
ACSC	Codice	25		(*)

Acronimo	Definizione	LUN.	RIP.	OBS.
OG	OGGETTO			*
OGT	OGGETTO			*

© MISACT_UCCD - RIPRODUZIONE RISERVATA

CD - CODICI	
TSK - Tipo Scheda	RA
LIR - Livello ricerca	I
NCT - CODICE UNIVOCO	
NCTR - Codice regione	06
NCTN - Numero catalogo generale	00003462
ESC - Ente schedatore	S102
ECP - Ente competente	S102
OG - OGGETTO	
OGT - OGGETTO	
OGTD - Definizione	cintura/ elemento
LC - LOCALIZZAZIONE GEOGRAFICO-AMMINISTRATIVA	
PVC - LOCALIZZAZIONE GEOGRAFICO-AMMINISTRATIVA ATTUALE	
PVCS - Stato	Italia
PVCR - Regione	Friuli-Venezia Giulia
PVCP - Provincia	UD
PVCC - Comune	Cividale del Friuli
PVE - Diocesi	UDINE
LDC - COLLOCAZIONE SPECIFICA	
LDCT - Tipologia	palazzo
LDCQ - Qualificazione	di giustizia
LDCN - Denominazione	Palazzo dei Provveditori Veneti
LDCU - Denominazione spazio viabilistico	p.zza Duomo, 13
LDCM - Denominazione raccolta	Museo Archeologico Nazionale
LDCS - Specifiche	secondo piano - sala V - vetrina 1 - n. 3
RE - MODALITA' DI REPERIMENTO	
RES - Specifiche di reperimento	proveniente dalla necropoli longobarda di santo Stefano (tomba n. 1). Scavo avvenuto nel 1960
DT - CRONOLOGIA	
DTZ - CRONOLOGIA GENERICA	

paragraphs

The first section, “CD – Code”, records the codes that **provide the unequivocal identification of the property in the context of the national cultural heritage, and associate all the records for its description.**

The codes entered include the identification of the agency compiling the catalogue sheet and the MIBACT agency responsible for its preservation.

Acronym	Definition	LUN.	RIP.	OBB.	VOC.	VIS.
CD	CODES			*		
TSK	Sheet type	4		*	C	1
LIR	Search level	5		*	C	1
NCT	UNIQUE IDENTIFYING CODE			*		
	NCTR					1
	NCTN					1
	NCTS	2				1
ESC	Cataloguing agency	25		*	code assigned by ICCD	1
ECP	Agency responsible	25		*	code assigned by ICCD	1
EPR	Agency requesting	25				1

**UNIQUE NATIONAL
CATALOGUE CODE**

abbey



CD - CODICI	
TSK - Tipo scheda	A
LIR - Livello ricerca	I
NCT - CODICE UNIVOCO	
NCTR - Codice regione	10
NCTN - Numero catalogo generale	00003507
NCTS - Suffisso numero catalogo generale	A
ESC - Ente schedatore	S166
ECP - Ente competente	S166
OG - OGGETTO	
OGT - OGGETTO	
OGTD - Definizione tipologica	abbazia
OGTN - Denominazione	Abbazia di S. Pietro in Valle
LC - LOCALIZZAZIONE GEOGRAFICO-AMMINISTRATIVA	
PVC - LOCALIZZAZIONE GEOGRAFICO-AMMINISTRATIVA	
PVCS - Stato	ITALIA
PVCR - Regione	Umbria
PVCP - Provincia	TR
PVCC - Comune	Ferentillo
PVCE	S. Pietro in Valle

NCT

Umbria



Friuli - Venezia Giulia

basin

CD - CODICI	
TSK - Tipo Scheda	RA
LIR - Livello ricerca	I
NCT - CODICE UNIVOCO	
NCTR - Codice regione	06
NCTN - Numero catalogo generale	00003457
ESC - Ente schedatore	S102
ECP - Ente competente	S102

NCT

Liguria



CD - CODICI	
TSK - Tipo scheda	BDI
LIR - Livello ricerca	C
NCT - CODICE UNIVOCO	
NCTR - Codice regione	07
NCTN - Numero catalogo generale	00263038
ESC - Ente schedatore	S21
ECP - Ente competente	S21
DB - DEFINIZIONE BENE	
DBL - Denominazione locale	Gran Pistau
DBD - Denominazione	Preparazione di una ricetta
DBC - Categoria	tecniche
RD - REDAZIONE	
RDM - Modalita' di redazione	terreno
LA - ALTRE LOCALIZZAZIONI GEOGRAFICO-AMMINISTRATIVE	

NCT

immaterial property

The OBJECT section contains the **data for the identification of the object being catalogued**, on the basis of its specific form and function.

Acronym			Definition	LUN.	RIP.	OBB.	VOC.	VIS.
OG			OBJECT			*		
	OGT		OBJECT			*		
		OGTD	Definition	70		*	A	1
		OGTT	Type	70				1
		OGTN	Name/dedication	100				1
		OGTP	Position	50	Yes			1
	CLS		Category - class and production	250			A	1
	SGT		SUBJECT					
		SGTI	Identification	250				1
		SGTT	Title	250				1

(RA NORM - Archeological materials - version 3.00)

kantharos

**OG - OGGETTO****OGT - OGGETTO**

OGTD - Definizione

kantharos

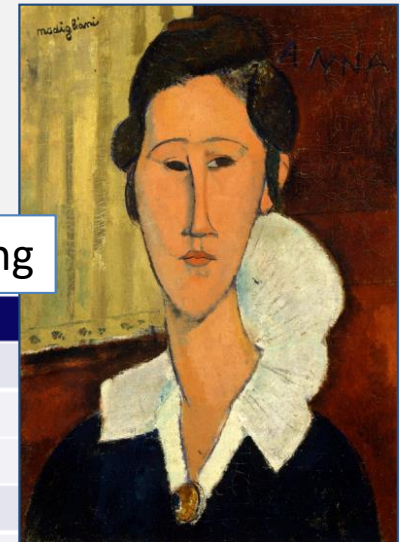
OGTT - Tipologia

gruppo St. Valentin

CLS - Categoria - classe e produzione

STRUMENTI, UTENSILI E OGGETTI D'USO/ CONTENITORI E RECIPIENTI/ CERAMICA/ Ceramica attica

painting

**OG - OGGETTO****OGT - OGGETTO**

OGTD - Definizione

dipinto

OGTV - Identificazione

opera isolata

SGT - SOGGETTO

SGTI - Identificazione

ritratto femminile

SGTT - Titolo

Ritratto di Hanka Zborowska o Signora dal collareto

Identification
and title of the
subject.



fortification structure

OG - OGGETTO**OGT - OGGETTO****OGTD - Definizione**

struttura di fortificazione

OGTT - Precisazione tipologica

rocca

OGTA - Livello di individuazione

resti affioranti



nuraghe

OG - OGGETTO**OGT - OGGETTO****OGTD - Definizione**

nuraghe

OGTC - Categoria di appartenenza

struttura di fortificazione

OGTN - Denominazione/dedicazione

Nuraghe Spighia

The LC section contains information on the **geographic location of the property at the moment of conducting the cataloguing**, on the basis of the international and Italian administrative levels.

IMMOVABLE PROPERTIES

Acronym	Definition	LUN.	RIP.	OBB.	VOC.	VIS.
LC	GEOGRAPHIC LOCATION - ADMINISTRATIVE			*		
PVC	GEOGRAPHIC LOCATION - ADMINISTRATIVE			*		
	PVCS Nation	50		*	C	1
	PVCR Region	25		*	C	1
	PVCP Province	3		*	C	1
	PVCC Municipality	50		*	C	1
	PVCL Locality	50			C	3
	PVCE Other administrative subdivision or foreign location	250				3
	PVCI Address	250				2
	PVCV Other means of communication	1000				2
	PVL Other location	250	Yes			3
	PVE Diocese	50	Yes		C	1



MOVABLE PROPERTIES

Acronym			Definition	LUN.	RIP.	OBB.	VOC.	VIS.
LC			GEOGRAPHIC LOCATION - ADMINISTRATIVE			*		
	PVC		GEOGRAPHIC LOCATION - ADMINISTRATIVE			*		
		PVCS	Nation	50		*	C	1
		PVCR	Region	25		*	C	1
		PVCP	Province	3		*	C	1
		PVCC	Municipality	50		*	C	1
		PVCL	Locality	50			C	3
		PVCE	Other administrative subdivision or foreign location	250				3
	PVL		Other location	250	Yes			3
	PVE		Diocese	50			C	1
	LDC		SPECIFIC LOCATION					
		LDCT	Type					
		LDCQ	Qualifier					
		LDCN	Name					
		LDCC	Associated with monumental complex					
		LDCU	Name of road/street/path location					
		LDCM	Name of collection					
		LDCS	Details	250				2

Indication of the
PHYSICAL
and
JURIDICAL
CONTAINERS



funerary monument

OG - OGGETTO	
OGT - OGGETTO	
OGTD - Definizione	monumento funerario
OGTC - Categoria di appartenenza	monumento
OGTF - Funzione	funeraria
OGTN - Denominazione/dedicazione	Mausoleo di Ennio Marso
LC - LOCALIZZAZIONE GEOGRAFICO-AMMINISTRATIVA	
PVC - LOCALIZZAZIONE GEOGRAFICO-AMMINISTRATIVA	
PVCS - Stato	ITALIA
PVCR - Regione	Molise
PVCP - Provincia	CB
PVCC - Comune	Sepino
PVCL - Località	ALTIILIA



remains of medieval structures

OG - OGGETTO

OGT - OGGETTO

OGTD - Definizione

strutture murarie

OGTC - Categoria di appartenenza

luogo di attività produttiva

LC - LOCALIZZAZIONE GEOGRAFICO-AMMINISTRATIVA

PVC - LOCALIZZAZIONE GEOGRAFICO-AMMINISTRATIVA

PVCS - Stato

ITALIA

PVCR - Regione

Piemonte

PVCP - Provincia

TO

PVCC - Comune

Chieri

PVCL - Localita'

CHIERI

PVCI - Indirizzo

Via della Pace

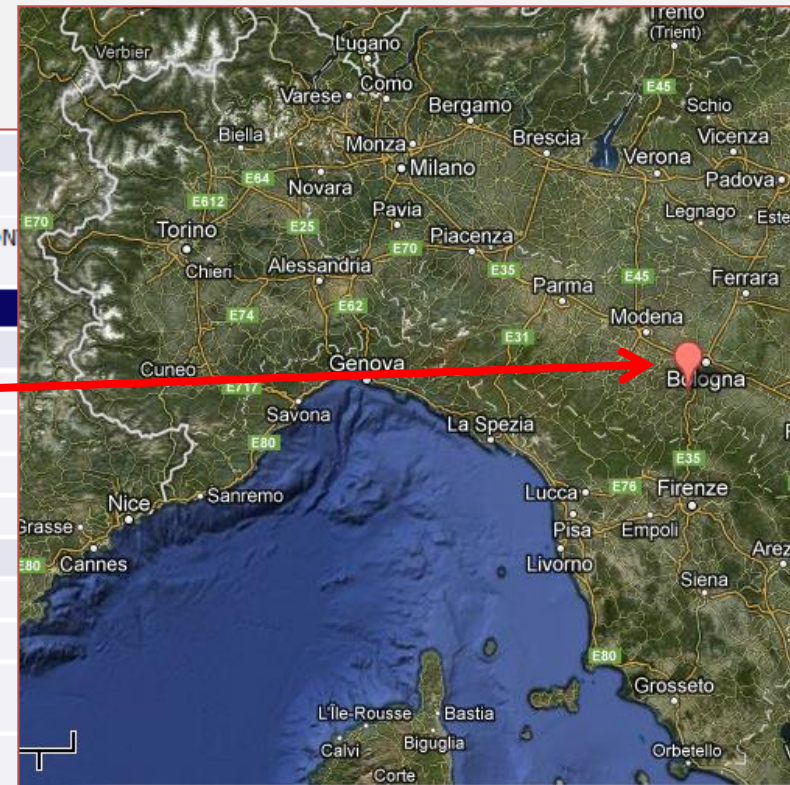
PVCV - Altre vie di comunicazione

Via S. Domenico



olpe

The **SIGECweb** system includes **geo-codification algorithms** that translate the alpha-numeric data on the location of the property into coordinates for territorial mapping.

**OGT - OGGETTO****OGTD - Definizione**

olpe

CLS - Categoria - classe e produzioneSTRUMENTI, UTENSILI E OGGETTI D'USO/ CON
E RECIPIENTI**LC - LOCALIZZAZIONE GEOGRAFICO-AMMINISTRATIVA****PVC - LOCALIZZAZIONE GEOGRAFICO-AMMINISTRATIVA ATTUALE****PVCS - Stato**

ITALIA

PVCR - Regione

Emilia-Romagna

PVCP - Provincia

BO

PVCC - Comune

Marzabotto

LDC - COLLOCAZIONE SPECIFICA**LDCT - Tipologia**

museo

LDCQ - Qualificazione

nazionale

LDCN - Denominazione

Museo Nazionale Etrusco "Pompeo Aria"

LDCU - Denominazione spazio viabilistico

Via Porrettana Sud, 13

LDCS - Specifiche

Sala IV, vetrina 16

references to
CONTAINERS

The DT section records the **evidence for the dating the property**. The dates can be by period or date-specific, but must always indicate the references (published literature, archaeological context, epigraphy, etc.)

Acronym			Definition	LUN.	RIP.	OBB.	VOC.	VIS.
DT			DATING			*		
	DTZ		GENERIC DATING			*		
		DTZG	Reference date range	50		*	A	1
		DTZS	Fraction of date range	25			C	1
	DTS		SPECIFIC DATE					
		DTSI	From	15		(*)		1
		DTSV	Confidence	25			C	1
		DTSF	A	15		(*)		1
		DTSL	Confidence	25			C	1
	DTM		Reason for dating	250	Yes	*	C	1
	ADT		Other dating	250	Yes			1





jar

DT - CRONOLOGIA	
DTZ - CRONOLOGIA GENERICA	
DTZG - Fascia cronologica di riferimento	Periodo Bizantino
DTS - CRONOLOGIA SPECIFICA	
DTSI - Da	518 d. C.
DTSF - A	527 d. C.
DTM - Motivazione cronologia	analisi stilistica
DTM - Motivazione cronologia	contesto



bust / masculine

DT - CRONOLOGIA	
DTZ - CRONOLOGIA GENERICA	
DTZG - Fascia cronologica di riferimento	Eta' Giulio-Claudia
DTM - Motivazione cronologia	analisi stilistica



fibula

DT - CRONOLOGIA	
DTZ - CRONOLOGIA GENERICA	
DTZG - Fascia cronologica di riferimento	sec. VI
DTZS - Frazione cronologica	seconda metà
DTS - CRONOLOGIA SPECIFICA	
DTSI - Da	550
DTSV - Validita'	post
DTSF - A	599
DTSL - Validita'	ante
DTM - Motivazione cronologia	analisi stilistica

necropolis

**DT - CRONOLOGIA****DTZ - CRONOLOGIA GENERICA****DTZG - Fascia cronologica di riferimento**

Età del ferro

DTS - CRONOLOGIA SPECIFICA**DTSI - Da**

VIII sec. a.C

DTSF - A

VII sec. a.C

DTM - Motivazione cronologia

analisi tipologica

rustic villa

DT - CRONOLOGIA**DTZ - CRONOLOGIA GENERICA****DTZG - Fascia cronologica di riferimento**

I - IV sec. d.C.

DTS - CRONOLOGIA SPECIFICA**DTSI - Da**

1 d.C.

DTSF - A

399 d.C.

DTM - Motivazione cronologia

analisi dei materiali



The AU section records **information positioning the property in a cultural context of production**: information on the **author** (if known, using the relevant authority files AUT-Author) or, if the author is not known, then on the **cultural context** of production. These indications must be accompanied by indications of the justification (references in literature, archival documentation, epigraphy, etc.).

Acronym			Definition	LUN.	RIP.	OBB.	VOC.	VIS.
AU			CULTURAL DEFINITION					
	AUT		AUTHOR		Yes			
		AUTS	Reference to author	50			C	1
		AUTR	Reference to intervention				A	1
		AUTM	Reason for attribution				C	1
		NCUN	ICCD identifying code				code assigned by ICCD	1
		AUTN	Name chosen	100		(*)		1
		AUTA	Birth/death details	70		(*)		1
		AUTH	Number for citation	8		(*)		1
	ATB		CULTURAL CONTEXT		Yes			
		ATBD	Name	50		(*)		1
		ATBM	Reason for attribution	25	Yes	(*)	C	1
	AAT		Other attributions	50	Yes			1
	CMM		CLIENT/COMMISSIONER FOR THE OBJECT		Yes			
		CMMN	Name	70	Yes	(*)		1
		CMMD	Date	50				1
		CMMC	Circumstances	100				1
		CMMF	Source	50		(*)		1

Authority file
 AUT - Author



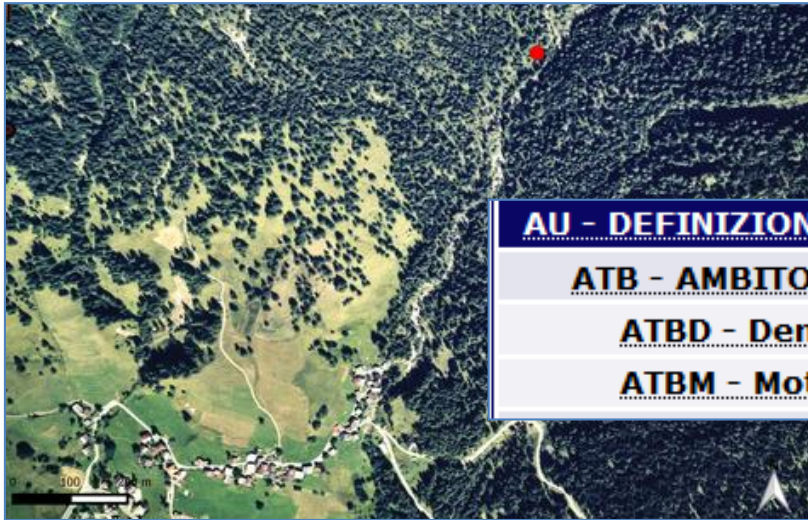
bust - subject: Laocöonte

AU - DEFINIZIONE CULTURALE	
AUT - AUTORE	
AUTS - Riferimento all'autore	attribuito
AUTM - Motivazione dell'attribuzione	analisi stilistica
AUTN - Nome scelto	Bernini Gian Lorenzo
AUTA - Dati anagrafici	1598/ 1680
AUTH - Sigla per citazione	00000011

balsamar



AU - DEFINIZIONE CULTURALE	
ATB - AMBITO CULTURALE	
ATBD - Denominazione	ambito romano, medio imperiale
ATBM - Motivazione dell'attribuzione	analisi tipologica



shelter under the rock

<u>AU - DEFINIZIONE CULTURALE</u>	
<u>ATB - AMBITO CULTURALE</u>	
<u>ATBD - Denominazione</u>	Periodo neolitico tardo
<u>ATBM - Motivazione dell'attribuzione</u>	analisi dei materiali

bell



<u>AU - DEFINIZIONE CULTURALE</u>	
<u>ATB - AMBITO CULTURALE</u>	
<u>ATBD - Denominazione</u>	bottega sarda
<u>ATBM - Motivazione dell'attribuzione</u>	analisi stilistica

MOVABLE PROPERTIES

Acronym		Definition	LUN.	RIP.	OBB.	VOC.	VIS.
MT		TECHNICAL DATA			*		
	MTC	Material and technique	150	Yes	*	A	1
	MIS	MEASUREMENTS		Yes	*		
	MISU	Units	5		*	C	1
	MISA	Height	6		* 1		1
	MISL	Width	6		* 1		1
	MISP	Depth	6		* 1		1
	MISD	Diameter	6		* 1		1
	MISN	Length	6		* 1		1
	MISS	Thickness	6		* 1		1
	MISG	Weight	6		* 1		1
	MISV	Other measurement	250	Yes	* 1		1
	MISR	Losses	3		* 1	C	1
	MIST						

The MT section records the data concerning the materials and techniques of production and the dimensions of the property.

IMMOVABLE PROPERTIES

Acronym		Definition	LUN.	RIP.	OBB.	VOC.	VIS.
MT		TECHNICAL DATA					
	MIS	MEASUREMENTS		Yes	(*)		
	MISU	Units	5		(*)	C	1
	MISA	Height	6		(*) 1		1
	MISL	Width	6		(*) 1		1
	MISN	Length	6		(*) 1		1
	MISV	Other measurement	250		(*) 1		1
	MISR	Loss	3		(*) 1	C	1
	MIST	Confidence	3			C	1
	ORT	Orientation	25				1

earring

**MT - DATI TECNICI**

MTC - Materia e tecnica	oro/ a sbalzo, filatura, fusione, granulazione
--------------------------------	--

MIS - MISURE

MISU - Unita'	cm
MISD - Diametro	8.8
MISV - Varie	diam. minimo 6.6

MT - DATI TECNICI

MTC - Materia e tecnica	marmo
MTC - Materia e tecnica	ferro battuto

MIS - MISURE

MISA - Altezza	45
MISL - Larghezza	75
MISP - Profondità	48

abacus



skyphos

**MT - DATI TECNICI**

MTC - Materia e tecnica	argilla/ verniciatura
--------------------------------	-----------------------

MIS - MISURE

MISU - Unita'	cm
MISA - Altezza	17.1
MISD - Diametro	12.2
MISV - Varie	diam. piede 6.2



temple

MT - DATI TECNICI	
MIS - MISURE	
MISU - Unita'	m
MISL - Larghezza	7.5
MISN - Lunghezza	16
MIST - Validita'	ca

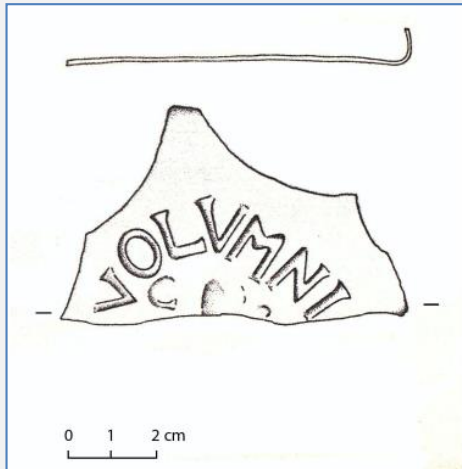
settlement

MT - DATI TECNICI	
MIS - MISURE	
MISU - Unita'	mq
MISF - Superficie	7300
MIST - Validita'	ca



This section provides fields for the **description of the property**, including specific elements for the recording of any **inscriptions, emblems, maker's marks, punch-marks**, as well as a “free text” field for historical-critical analysis.

Acronym	Definition	LUN.	RIP.	OBB.	VOC.	VIS.
DA	ANALYTICAL DATA			*		
→ DES	DESCRIPTION			*		
	DESO Information on the object	1000		*		1
	DESS Information on the subject	1000				1
→ ISR	INSCRIPTIONS		Yes			
	ISRC Class	50			A	1
	ISRL Language	50			A	1
	ISRS Inscription technique	50			A	1
	ISRT Type of character	50			A	1
	ISRP Position	50				1
	ISRA Author	70				1
	ISRI Transcription	10000				1
	ISRH Seal for attachment of epigraphic insertion	25				2
→ STM	ARMS, EMBLEMS, MARKS		Yes			
	STMC Class	50			A	1
	STMQ Qualifier	50			A	1
	STMI Identification	100				1
	STMU Quantity	10				1
	STMP Position	70				1
	STMD Description	500				1
→ NSC	Historical-critical information	5000				1



balsamar (documentation stamp graphics)

DA - DATI ANALITICI

DES - DESCRIZIONE

DESO - Indicazioni sull'oggetto

Balsamaro tipo Isings 82 con fondo piano, che presenta un bollo epigrafico, conservato per circa la metà, con lettere cave destrorse disposte intorno ad una figura.

ISR - ISCRIZIONI

ISRC - Classe di appartenenza

commerciale

ISRL - Lingua

latino

ISRS - Tecnica di scrittura

a impressione, a punzone

ISRT - Tipo di caratteri

capitale

ISRP - Posizione

fondo, in circolo intorno al motivo

ISRI - Trascrizione

[...]VOLVMNI[...]C

STM - STEMMI, EMBLEMI, MARCHI

STMC - Classe di appartenenza

bollo

STMQ - Qualificazione

di fabbrica

STMP - Posizione

fondo

STMD - Descrizione

Il bollo presenta al centro una figura di Vittoria rivolta a destra, della quale si conserva un frammento minimo della parte superiore.

NSC - Notizie storico-critiche

La lettera C, a sinistra della figura centrale, si trova al di sotto delle lettere VO ed è di dimensioni inferiori rispetto alle altre (altezza cm 0.8). Altezza delle lettere max. cm 1.3.



commemorative
plaque to the fallen
of the First World
War, dedicated to
Cesare Battisti

DA - DATI ANALITICI	
DES - DESCRIZIONE	
DESO - Indicazioni sull'oggetto	Dallo sfondo sagomato emerge ad altorlievo il busto di una figura maschile con una corda attorno al collo. In basso, tra rami di abete e pigne, una tabella con epigrafe dedicatoria.
DESI - Codifica Iconclass	61B2 (CESARE BATTISTI) (+51)
DESS - Indicazioni sul soggetto	Personaggi: Cesare Battisti. Oggetti: corda, rami di abete, pigne.
ISR - ISCRIZIONI	
ISRC - Classe di appartenenza	commemorativa
ISRL - Lingua	italiano
ISRS - Tecnica di scrittura	a incisione
ISRT - Tipo di caratteri	capitale romana, numeri romani
ISRP - Posizione	in basso/ tabella
ISRI - Trascrizione	IL POLESINE/ AVSPICE ROVIGO/ A/ CESARE BATTISTI/ XX MAGGIO MCMXVII
NSC - Notizie storico-critiche	Il monumento, opera dello scultore rodigino Virgilio Milani, fu commissionato dalla locale comunità di esuli trentini, organizzata nel "Comitato Polesano pro bandiera a Levico e ricordo marmoreo a Cesare Battisti, in Rovigo", che vedeva la presenza carismatica di don Antonio Rossaro (1883-1952) ed era presieduto dal direttore didattico Oddone Tesini. L'altorlievo, inaugurato il 20 maggio 1917, venne accolto dalla stampa locale come "opera autorevole per nobiltà di concetto informativo" sancendo il riconoscimento pubblico di Milani nel panorama artistico e culturale polesano. (L. Zerbinati, "Il percorso interrotto della democrazia. Rovigo e il Polesine 1898-1919", Cierre 2010, pp. 234-241. A. Nave, "Virgilio Milani e la scultura del Novecento nel Polesine", Rovigo 2004, pp. 26-27. "Omaggio a Cesare Battisti. Rovigo, 20 maggio 1917". Supplemento di "Alba trentina", Rovigo 1917. Timo del Leno, "Le onoranze a Cesare Battisti in Rovigo", in "Alba trentina", giugno 1917, pp. 213-219. "Per il ricordo marmoreo a Cesare Battisti", in "Corriere del Polesine", 13 settembre 1916; ibidem, 16 aprile 1917; ibidem, 21 maggio 1917. "L'autore del ricordo marmoreo", ibidem, 19 maggio 1917.)



Foro romano of Aquileia
(Friuli Venezia Giulia)

DA - DATI ANALITICI

DES - DESCRIZIONE

DESO - Descrizione

il Foro si trova approssimativamente al centro della città antica. Nella stessa area si trovava il Foro repubblicano, del quale però per ora non abbiamo resti. La piazza è lastricata in calcare e circondata da un portico rialzato da tre scalini, occupato da bitteghe. Nella prima metà del I secolo le colonne, sormontate da capitelli compositi, sostenevano un attico ornato da parapetti con eroti e ghirlande alternati a plinti con protomi di Iuppiter Ammon e di Medusa. Sul Foro si affacciava, sul lato ovest, almeno un tempio del quale è stata rinvenuta l'iscrizione dedicatoria datata al 130 a.C. verso nord sorgevano il comizio e il macellum. Il lato meridionale del Foro era occupato dalla Basilica civile. Al di sotto della pavimentazione della piazza passava un tratto dell'acquedotto.

NSC - Notizie storico-critiche

l'apparato decorativo ed epigrafico del Foro subì importanti interventi nella seconda metà del II secolo, fra il III e il IV e alla metà del IV secolo. A partire dalla fine del V il Foro subì una lunga fase di abbandono, che portò all'impaludamento dell'area

INT - Interpretazione

Foro

The TU section serves in the preservation and management of the property, containing all information related to its **juridical provisions**.

Acronym			Definition	LUN.	RIP.	OBB.	VOC.	VIS.
TU			LEGAL STATUS AND RESTRICTIONS			*		
→ ACQ			AQUISITIONS					
	ACQT		Type of aquisition	50		(*)	A	1
	ACQN		Name	50				2
	ACQD		Date of aquisition	25		(*)		1
	ACQL		Place of aquisition	50				1
	CDG		LEGAL STATUS			*		
	CDGG		Generic indications	50		*	C	1
	CDGS		Specific indications	250	Yes			2
	CDGI		Address	250	Yes			2
→ NVC			PROVISIONS FOR PROTECTION		Yes			
	NVCT		Type of provision	50		(*)	A	1
	NVCE		Identificative details of provision	25				1
	NVCD		Date of notification	25				1
	NVCI		Provisions in enactment	25				1
	ALN		CHANGES IN OWNERSHIP/POSESSION/HOLDING		Yes			
	ALNT		Type of event	50		(*)	A	1
	ALND		Date of event	25		(*)		1
	ALNN		Note	250				1
	ESP		EXPORTATIONS		Yes			
	ESPT		Type of permit	50		(*)	C	1
	ESPU		Office	25		(*)	C	1
	ESPD		Date of issue	25		(*)		1



bronze/ votive

TU - CONDIZIONE GIURIDICA E VINCOLI

ACQ - ACQUISIZIONE

ACQT - Tipo acquisizione

scavo

ACQD - Data acquisizione

1985/1988

ACQL - Luogo acquisizione

Sardegna/SS/Sorso / Serra Niedda/santuario nuragic

CDG - CONDIZIONE GIURIDICA

CDGG - Indicazione generica

proprietà Stato

CDGS - Indicazione specifica

Ministero per i Beni e le Attività Culturali



jar



war memorial of the First World War

TU - CONDIZIONE GIURIDICA E VINCOLI

CDG - CONDIZIONE GIURIDICA

CDGG - Indicazione generica

proprietà privata

TU - CONDIZIONE GIURIDICA E VINCOLI

CDG - CONDIZIONE GIURIDICA

CDGG - Indicazione generica

proprietà Ente pubblico non territoriale

CDGS - Indicazione specifica

Sapienza Università di Roma/ Museo del Vicino Oriente, Egitto e Mediterraneo

CDGI - Indirizzo

Piazzale Aldo Moro, 5



remains of medieval structures (curtis)

TU - CONDIZIONE GIURIDICA E VINCOLI	
ACQ - ACQUISIZIONE	
ACQT - Tipo acquisizione	scavo
CDG - CONDIZIONE GIURIDICA	
CDGG - Indicazione generica	proprietà mista pubblica/privata
NVC - PROVVEDIMENTI DI TUTELA	
NVCT - Tipo provvedimento	D.M. (L. 1089/1939 artt. 1-3)
NVCE - Estremi provvedimento	D.M. 1982/01/12
NVCR - Data di registrazione o G.U	prot. 3558-22/01/1982

multi-strata site

TU - CONDIZIONE GIURIDICA E VINCOLI	
CDG - CONDIZIONE GIURIDICA	
CDGG - Indicazione generica	proprietà Stato
NVC - PROVVEDIMENTI DI TUTELA	
NVCT - Tipo provvedimento	D.Lgs n. 42/2004 art.12
NVCE - Estremi provvedimento	2012/04/30
STU - STRUMENTI URBANISTICI	
STUT - Strumenti in vigore	PATI 2008



Main paragraphs: DO - Sources and documentation

Acronym				Definition	LUN.	RIP.	OBB.	VOC.	VIS.
DO				REFERENCE SOURCES AND DOCUMENTS			*		
●	FTA			PHOTOGRAPHIC DOCUMENTATION		Yes	*		
		FTAX		Category	50		*	C	1
		FTAP		Type	50		*	A	1
		FTAA		Author	50				1
		FTAD		Date	25				1
		FTAE		Owning agency	250				1
		FTAC		Location	50				2
		FTAN		Identifying code	25		*		2
		FTAT		Note	250				2
		FTAF		Format	25				1
●	DRA			GRAPHIC DOCUMENTATION		Yes			
●	VDC			VIDEO-FILM DOCUMENTATION		Yes			
●	REG			AUDIO DOCUMENTATION		Yes			
●	FNT			PUBLICATIONS AND DOCUMENTS		Yes			
●	ADM			OTHER MULTIMEDIA DOCUMENTATION		Yes			
	BIB			BIBLIOGRAPHY		Yes			
		BIBX		Category	25		(*)	C	1
		NCUN		ICCD identifying code	8			code	1
		BIBA		Author					
		BIBD		Year published					
		BIBH		Number for citation					
		BIBN		Vol., pp., no.	50				1
		BIBI		Vol. table, fig.	50				1

Authority file
BIB - Bibliography

The DO section contains data on the **supporting documentation** containing knowledge concerning the property: photography, technical drawings, audio/video recordings, archival and published sources.

The data structure includes fields for the recording the **reference codes** for the different types of documentation and the **BIB-Bibliography** authority files

DO - FONTI E DOCUMENTI DI RIFERIMENTO	
FTA - DOCUMENTAZIONE FOTOGRAFICA	
FTAX - Genere	documentazione allegata
FTAP - Tipo	fotografia digitale (file)
FTAA - Autore	Mandato, Luciano
FTAD - Data	2016
FTAE - Ente proprietario	MNR-SSCol
FTAN - Codice identificativo	New_1480955667892
FTAF - Formato	JPG
FTA - DOCUMENTAZIONE FOTOGRAFICA	
FTAX - Genere	documentazione allegata
FTAP - Tipo	fotografia digitale (file)
FTAA - Autore	Mandato, Luciano
FTAD - Data	2016
FTAE - Ente proprietario	MNR-SSCol
FTAN - Codice identificativo	New_1480955735493
FTAF - Formato	JPG
DRA - DOCUMENTAZIONE GRAFICA	
DRAX - Genere	documentazione allegata
DRAT - Tipo	disegno
DRAO - Note	STERNINI - A
DRAN - Codice identificativo	New_1477177533233
DRAA - Autore	Ricci, Marco
DRA - DOCUMENTAZIONE GRAFICA	
DRAX - Genere	documentazione allegata
DRAT - Tipo	disegno
DRAO - Note	STERNINI - AGRICOLI - M
DRAN - Codice	New_1477177597764

catalogue sheet
of balsamar

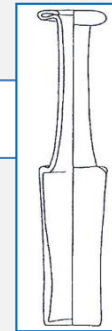
photographic documentation



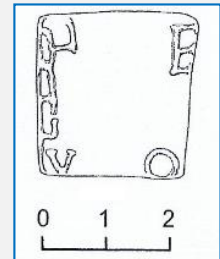
photographic documentation



graphic documentation



graphic documentation



catalogue sheet
of multi-strata site

DO - FONTI E DOCUMENTI DI RIFERIMENTO

FTA - DOCUMENTAZIONE FOTOGRAFICA

FTAX - Genere	documentazione allegata
FTAP - Tipo	fotografia digitale (file)
FTAA - Autore	Hansa Luftbild-Aerosistemi - Munster
FTAD - Data	16 ottobre 2009
FTAE - Ente proprietario	Regione Veneto
FTAN - Codice identificativo	New_1444727311287

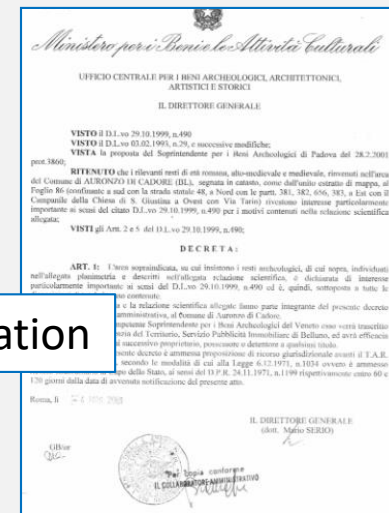


photographic documentation

FNT - FONTI E DOCUMENTI

FNTP - Tipo	copia del provvedimento di tutela
FNTA - Autore	Direttore Generale
FNTT - Denominazione	DDG
FNTD - Data	2001/05/04
FNTN - Nome archivio	SBAV. Archivio generale. Sezione Tutela
FNTS - Posizione	BL
FNTI - Codice identificativo	New_1445420726203

textual documentation



DO - FONTI E DOCUMENTI DI RIFERIMENTO	
FTA - DOCUMENTAZIONE FOTOGRAFICA	
FTAX - Genere	documentazione allegata
FTAP - Tipo	fotografia digitale (file)
FTAA - Autore	Merli, Gessica
FTAD - Data	2015
FTAE - Ente proprietario	Museo del Vicino Oriente, dell'Egitto e del Mediterraneo
FTAN - Codice identificativo	URM1MVO0008
FTAT - Note	frontale
FTAF - Formato	960x635 pixel



photographic documentation

BIB - BIBLIOGRAFIA	
BIBX - Genere	bibliografia specifica
BIBA - Autore	Ciasca, Antonia; Ma
BIBD - Anno di edizione	1993
BIBH - Sigla per citazione	UR100099
BIBN - V., pp., nn.	p. 67

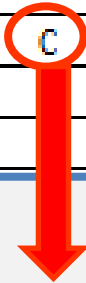
catalogue sheet of jar

CD - CODICI	
TSK - Tipo scheda	BIB
ESC - Ente schedatore	UNIRM1
ECP - Ente competente	S54
BI - BIBLIOGRAFIA	
BIB - BIBLIOGRAFIA	
BIBA - Autore	Ciasca, Antonia; Matthiae, Paolo; Sist, Loredana
BIBF - Tipo	catalogo museo
BIBG - Titolo libro o rivista	I Musei dell'Università "La Sapienza"
BIBT - Titolo contributo	Museo del Vicino Oriente
BIBL - Luogo di edizione	Roma
BIBZ - Editore	Istituto Poligrafico e Zecca dello Stato
BIBD - Anno di edizione	1993
BIBP - Pagine/numero catalogo	259-276
BIBH - Sigla per citazione	UR100099
CM - COMPILAZIONE	
CMP - COMPILAZIONE	
CMPD - Data	2015
CMPN - Nome	Merli, Gessica
RSR - Referente scientifico	Nigro, Lorenzo
FUR - Funzionario responsabile	Carlucci, Claudia (UNIRM1)

Authority file
BIB - Bibliography

AD is a compulsory section, containing the ADSP subfield specifying the “*access profile*” for the catalogue record, and thus the rules for **public communication of the data**. The subfield is compiled according at the direction of the authority responsible for knowledge of the property.

Acronym				Definition	LUN.	RIP.	OBB.	VOC.	VIS.
AD				DATA ACCESS			*		
	ADS			DETAILS OF DATA ACCESS			*		
		ADSP		Access profile	1		*	C	1
		ADSM		Reason	70		*		1
		ADSD		Information on expiry date	25				1



there are
three access
profiles

1	<i>Low privacy:</i> the information contained in the sheet can be freely consulted by anyone
2	<i>Medium privacy:</i> the sheet contains information restricted for reasons of privacy
3	<i>High privacy:</i> the sheet contains information restricted for reasons of security



balsamar, owned by the state, kept in a museum

AD - ACCESSO AI DATI

ADS - SPECIFICHE DI ACCESSO AI DATI

ADSP - Profilo di accesso	1
ADSM - Motivazione	scheda contenente dati liberamente accessibili

remains of fortified structure



AD - ACCESSO AI DATI

ADS - SPECIFICHE DI ACCESSO AI DATI

ADSP - Profilo di accesso	1
ADSM - Motivazione	scheda contenente dati liberamente accessibili



altar cross, owned by a Catholic religious institution

AD - ACCESSO AI DATI

ADS - SPECIFICHE DI ACCESSO AI DATI

ADSP - Profilo di accesso

2

ADSM - Motivazione

scheda di bene di proprietà privata

archeological site: funeral area



AD - ACCESSO AI DATI

ADS - SPECIFICHE DI ACCESSO AI DATI

ADSP - Profilo di accesso

3

ADSM - Motivazione

scheda di bene non adeguatamente sorvegliabile

The COMPILATION section "certifies the quality" of the catalogue record.

It records the year in which the norm was compiled (indicating that the data was valid as of that date), as well as the name of the person responsible for the cataloguing.

Acronym			Definition	LUN.	RIP.	OBB.	VOC.	VIS.
CM			COMPILATION			*		
	CMP		COMPILATION			*		
		CMPD	Date	4		*		1
		CMPN	Name	70	Yes	*		1
	RSR		Reference scientist	70	Yes			1
	FUR		Staff person responsible	70	Yes	*		1
	RVM		TRANSCRIPTION FOR COMPUTERISATION					
		RVMD	Date	4		(*)		1
		RVMN	Name	70		(*)		1
	AGG		UPDATING - REVISION		Yes			
		AGGD	Date	4		(*)		1
		AGGN	Name	70		(*)		1
		AGGE	Agency	70				1
		AGGR	Reference scientist	70	Yes			1
		AGGF	Staff person responsible	70	Yes	(*)		1
	ISP		INSPECTIONS		Yes			
		ISPD	Date	4		(*)		1
		ISPN	Staff person responsible	70		(*)		1



architectural-plastic decoration

CM - COMPILAZIONE

CMP - COMPILAZIONE

CMPD - Data

2000

CMPN - Nome

Casini A.

FUR - Funzionario responsabile

Baracchini C.

RVM - TRASCRIZIONE PER INFORMATIZZAZIONE

RVMD - Data

2000

RVMN - Nome

Isoppi P.

AGG - AGGIORNAMENTO - REVISIONE

AGGD - Data

2006

AGGN - Nome

ARTPAST/ Del Lungo S.

AGGF - Funzionario responsabile

NR (recupero progresso)

AGG - AGGIORNAMENTO - REVISIONE

AGGD - Data

2012

AGGN - Nome

Cacciapaglia M. G.

AGGF - Funzionario responsabile

d'Aniello A.

balsamar

**CM - COMPILAZIONE****CMP - COMPILAZIONE**

<u>CMPD - Data</u>	2016
<u>CMPN - Nome</u>	Giovanetti, Giulia
<u>RSR - Referente scientifico</u>	Diani, Maria Grazia
<u>RSR - Referente scientifico</u>	Gabucci, Ada
<u>RSR - Referente scientifico</u>	Mandruzzato, Luciana
<u>RSR - Referente scientifico</u>	Sagui, Lucia
<u>FUR - Funzionario responsabile</u>	Mancinelli, Maria Letizia (ICCD)
<u>FUR - Funzionario responsabile</u>	Paris, Rita (MNR-SSCol)

insula

**CM - COMPILAZIONE****CMP - COMPILAZIONE**

<u>CMPD - Data</u>	2017
<u>CMPN - Nome</u>	Gabucci, Ada
<u>FUR - Funzionario responsabile</u>	Ventura, Paola